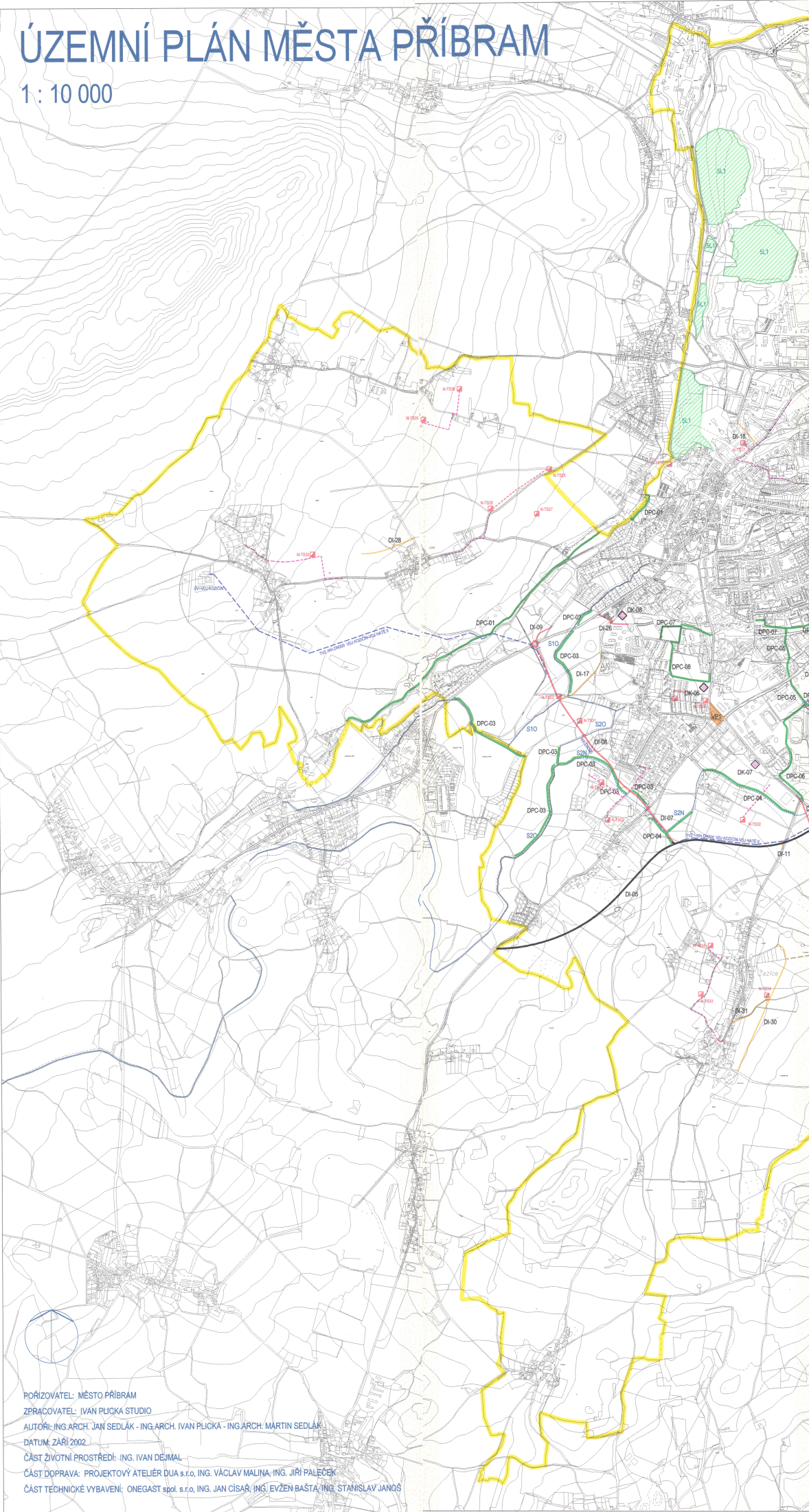


ÚZEMNÍ PLÁN MĚSTA PŘÍBRAM

1 : 10 000



POŘIZOVATEL: MĚSTO PŘÍBRAM

ZPRACOVATEL: IVAN PLIČKA STUDIO

AUTORI: ING. ARCH. JAN SEDLÁK - ING. ARCH. IVAN PLIČKA - ING. ARCH. MARTIN SEDLÁK

DATUM: ZÁŘÍ 2002

ČÁST ŽIVOTNÍ PROSTŘEDÍ: ING. IVAN DEJMAL

ČÁST DOPRAVA: PROJEKTOVÝ ATELIER DUA s.r.o., ING. VÁCLAV MALINA, ING. JIŘÍ PALEČEK

ČÁST TECHNICKÉ VYBAVENÍ: ONEGAST spol. s.r.o., ING. JAN CÍSAŘ, ING. EVŽEN BAŠTA, ING. STANISLAV JANOS

SEZNAM VEŘEJNĚ PROSPĚŠNÝCH STAVB

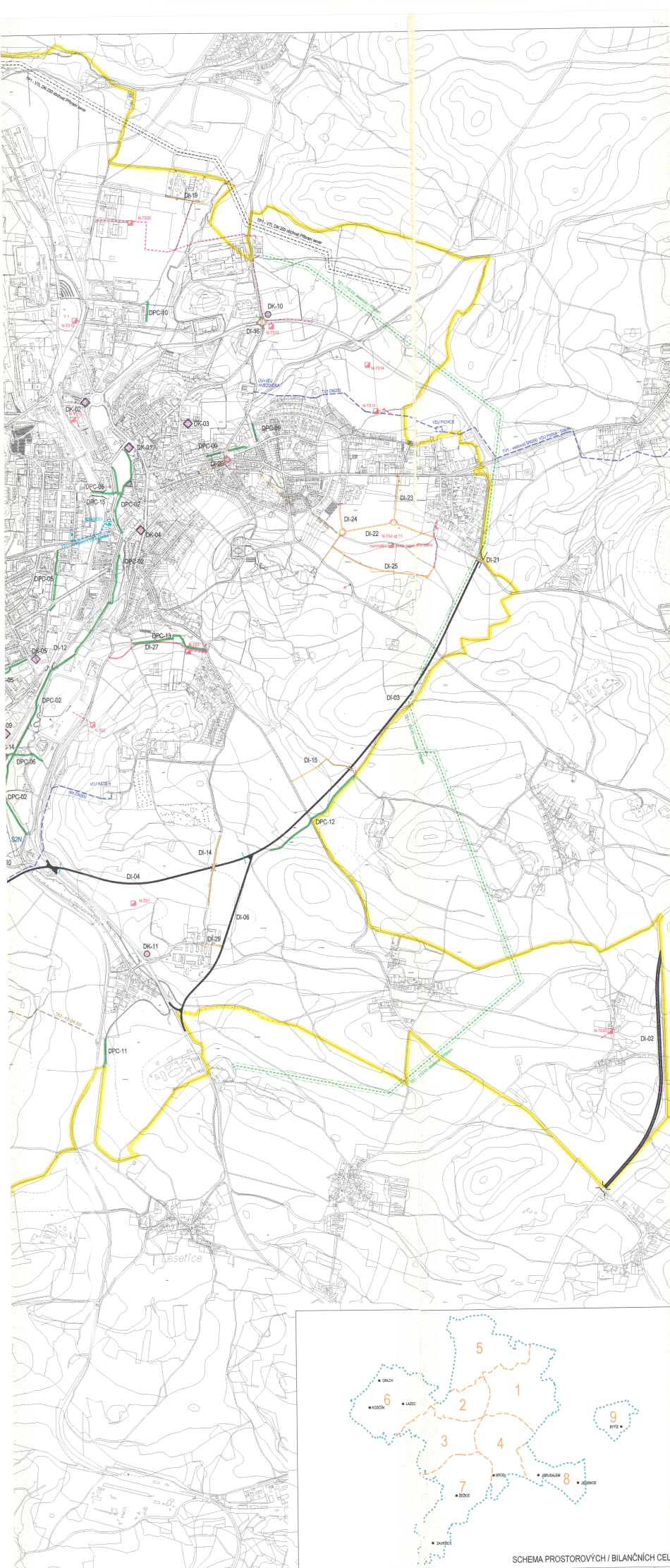
VP1	VEŘEJNÉ PROSTRANSTVÍ	Centrální veřejný prostor Zábok
-----	----------------------	---------------------------------

ŽIVOTNÍ PROSTŘEDÍ

SL1	Část Lesoparku k zalesnění na rekultivačních plochách	2. Lesoparky - rekultivační plochy
S10	"Sosední" Vokodňovský rybník - Svoňovský důl	3. Služby
S20	"Kromě" Lázeň - Dřetov	Obnovená trasa stavy
S21	"Kromě" Lázeň - Dřetov	Obnovená trasa stavy
S22	"Kromě" Lázeň - Dřetov	Nová trasa stavy

TECHNICKÉ VYBAVENÍ

TV1	Propojovací vodovodní řád do VÚJ Chlum + VÚJ Pátek
TV2	Propojovací vodovodní řád z VÚJ Kozdín do VÚJ Hráb II
TV3	Stávková studna kvalitativní DN 1000 Farva louka
TV4	Společná studna DN 300 Žabčice - Brod
TV5	Plynovod VTL DN 200 - obchvat Píbram - sever
TV6	Velikonoční vodovodní řád DN 1000 Jemelice - Píbram
TV7	Trasování káblů TIS kábel F558
TV8	Průmysl hřbitov - připojení kotelny Rybnáček



DOPRAVA

VP1 - STAVBY KOMUNIKACI PRO INDIVIDUÁLNÍ DOPRAVU (DI)	USEK:	
D 01	Rybnický síňice R4	Úsek Byžč
D 02	Rybnický síňice R4	Úsek Jemelice
D 03	JV obchvat síňice 6.1/18	Poříčí síňice III/1812
D 04	JV obchvat síňice 6.1/18	Síňice III/1812 - Mlánská
D 05	JV obchvat síňice 6.1/18	Mlánská - Dobruška
D 06	okružní síňice 6.1/18	Brod - K Hatim
D 07	spojka síňice 6.1/1811 - JV obchvat	Zabokáň - JV obchvat
D 08	Síňiční propojení Zábok	Rožmitálská - Zabokáň
D 09	Rozjezd na Rožmitálská	
D 10	okružní síňice 6.1/18	
D 11	Úprava trasy síňice do Žabčic	
D 12	Přeložka síňice Dubenec - Byžč	
D 13	Přeložka síňice Dubenec - Byžč	MJK Dubenec - síňice 6.1/18
D 14	Přeložka síňice v obchvatu	Spojka Mlánská - K Hatim
D 15	Přeložka síňice v obchvatu	Nájezd na síňice III/1812
D 16	Rozjezd na Evropská s Jemelice	
D 17	Průmyslův Sáčkův na propojku Dřetov	
D 18	Propojení K Podolí - Huvoce	Přes areál TOPEKO
D 19	Za Babelov	Průmyslův síňiční komunikace
D 20	Rozjezd na Úst. Československá s Jemelice	
D 21	Přeložka Poříčí přes JV obchvat	
D 22	Přeložka komunikace v rozvoje ploše - I.	Fantova louka
D 23	Spojka přeložka komunikace s Žitovnou ulicí	Fantova louka
D 24	Spojka přeložka komunikace s ulicí Fantova louka	Fantova louka
D 25	Přeložka komunikace v rozvoje ploše - II.	Fantova louka
D 26	Propojení Rožmitálská - Jana Drdy	
D 27	Propojení Mlánská na Chovce	Od rožmitálské na Sídly
D 28	Přeložka komunikace v rozvoje ploše - IV.	Lažec
D 29	Spojka ul. K Hatim s přeložkou 196	
D 30	Přeložka komunikace v rozvoje ploše - VI.	Žabčice
D 31	Přeložka komunikace v rozvoje ploše - VII.	Žabčice

VP1 - STAVBY PRO PĚŠÍ A CYKLISTICKOU DOPRAVU (DPC)

DPC 01	Samostatná cyklostezka	Podolí Ústřední
DPC 02	Samostatná cyklostezka	Podolí Přibramského potoka
DPC 03	Samostatná cyklostezka	Podolí ústřední stánek
DPC 04	Samostatná cyklostezka	Podolí obchvatův stánek
DPC 05	Samostatná cyklostezka	Nájezd - Škafní - stánek
DPC 06	Samostatná cyklostezka	Letní kolo - Brodčice
DPC 07	Samostatná cyklostezka	Společná síňiční trasa - stánek
DPC 08	Samostatná cyklostezka	Dřetov ulice - Dřetov
DPC 09	Samostatná cyklostezka	Jiráskovy sady - Svoňovský úch
DPC 10	Samostatná cyklostezka	Přibramský potok - areál Hatim
DPC 11	Samostatná cyklostezka	Lažec - Brod
DPC 12	Samostatná cyklostezka	Podolí JV obchvatu
DPC 13	Samostatná cyklostezka	Sídly
DPC 14	Chrástový přechod železnice pro pěší a cyklisty	U Fatova Mlýna
DPC 15	Lázeň pro pěší a cyklisty přes železniční lázeň	V průmyslův Nersudový ulice

VP1 - STAVBY PRO DOPRAVU V KJUDU (DK)

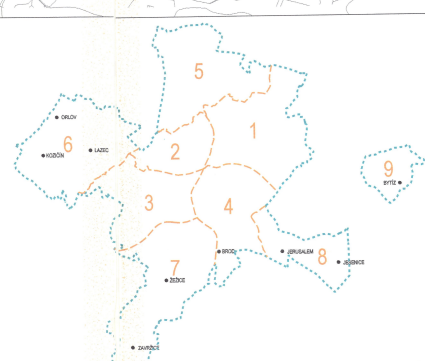
DK 01	Hromadná garáž G1 pro 200 vozidel	Centrum - Chrástovské náměstí
DK 02	Hromadná garáž G2 pro 200 vozidel	Hruvoce ulice (u rožmitálské)
DK 03	Hromadná garáž G3 pro 200 vozidel	Hruvoce ulice (u nemocnice)
DK 04	Hromadná garáž G4 pro 200 vozidel	Sokolácká ulice - Mlánská
DK 05	Hromadná garáž G5 pro 200 vozidel	Společná síňiční (u železničního stánek)
DK 06	Hromadná garáž G6 pro 200 vozidel	Žabčická ulice (Dřetov)
DK 07	Hromadná garáž G7 pro 150 vozidel	Brodčická ulice (u supermarketu)
DK 08	Hromadná garáž G8 pro 150 vozidel	Chrástovský (u supermarketu)
DK 09	Hromadná garáž G9 pro 200 vozidel	Poříčí areál (u areálu)
DK 10	Občanská plocha PON 1 pro 50 nízkých vozů	Rozvoje plocha SK1 u Evropské
DK 11	Občanská plocha PON 2 pro 50 nízkých vozů	Rozvoje plocha SK1 Brod

AUTORIZACE:

VYKRES: VEŘEJNĚ PROSPĚŠNÉ STAVBY

C. VÝKRESU: 09

C. PÁRE:



SCHEMA PROSTOROVÝCH / BILANČNÍCH CELKŮ