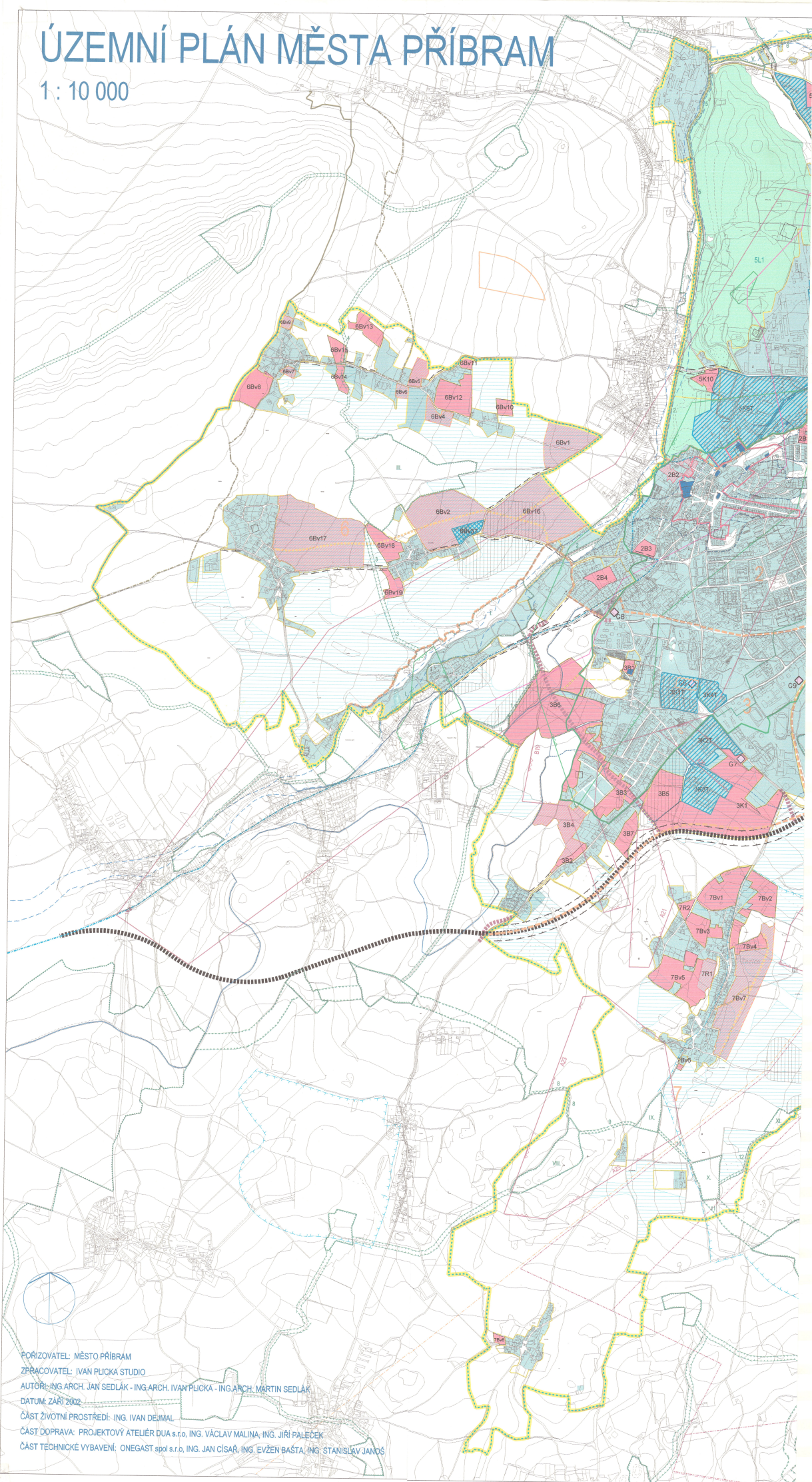


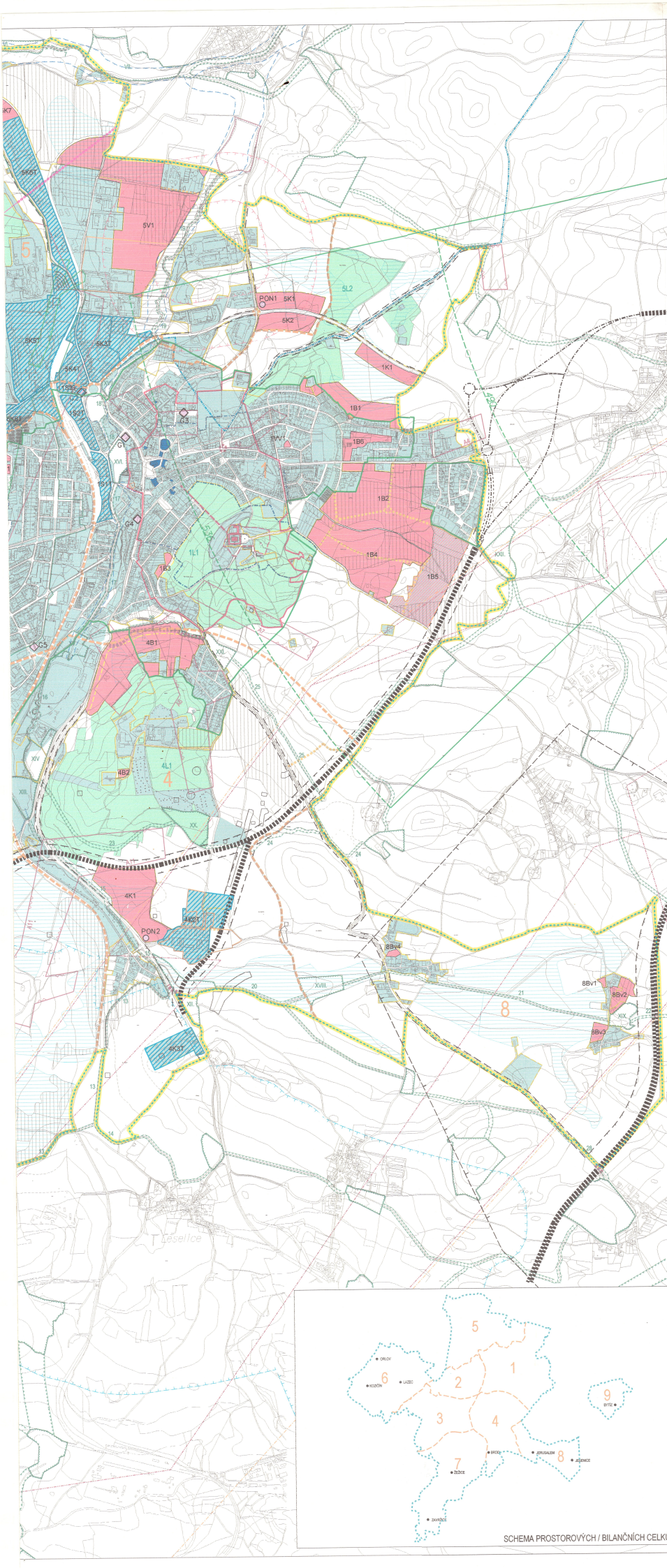
# ÚZEMNÍ PLÁN MĚSTA PŘÍBRAM

1 : 10 000



PORÍZOVATEL: MĚSTO PŘÍBRAM  
ZPRACOVATEL: IVAN PLIČKA STUDIO  
AUTOR: ING.ARCH. JAN SEDLÁK - ING.ARCH. IVAN PLIČKA - ING.ARCH. MARTIN SEDLÁK  
DATUM: ZÁŘÍ 2002  
ČÁST ŽIVOTNÍ PROSTŘEDÍ: ING. IVAN DEJMAL  
ČÁST DOPRAVA: PROJEKTOVÝ ATELIER DUA s.r.o., ING. VÁCLAV MALINA, ING. JIŘÍ PALEČEK  
ČÁST TECHNICKÉ VYBAVENÍ: ONEGAST spol.s.r.o., ING. JAN CISAŘ, ING. EVŽEN BAŠTA, ING. STANISLAV JANOS





**IDENTIFIKAČNÍ TABULKA LOKALIT**

1B1	U VÍHEZDÁRNÝ	SK8T	SEVERNÍ KIZ - HUSOVA - OBCENČKA
1B2	FANTOVA LOUKA	SK7	SEVERNÍ KIZ - HUSOVA - OBCENČKA
1B3	POD SVATOU HOROU	SK8T	SEVERNÍ KIZ - HUSOVA - OBCENČKA
1B4	FANTOVA LOUKA	SK8T	SEVERNÍ KIZ - HUSOVA - OBCENČKA
1B5	FANTOVA LOUKA	SK10	SEVERNÍ KIZ - K PODLESÍ
1B6	ŽDŮVKA	SV1	PŘÍBRAM - SEVER
1S1T	PŘÍBRAMSKÝ POTOK - JIH	6B1	ORLOV - PODLESÍ
1S2T	PŘÍBRAMSKÝ POTOK - STŘED	6B2	LAZEČ
1S3T	PŘÍBRAMSKÝ POTOK - SEVER	6B3T	LAZEČ
1K1	KIZ - SEVERNÍ PŘÍVADEČ	6B4	ORLOV
1V1	VÝCHOVNÍ NÁMĚSTÍ	6B5	ORLOV
2B1	BŘEZOVÉ HORY	6B6	ORLOV
2B2	BŘEZOVÉ HORY	6B7	ORLOV
2B3	BŘEZOVÉ HORY	6B8	ORLOV
2B4	NAD LITAVKOU	6B9	ORLOV
3B1	ZDABOŘ	6B10	ORLOV
3B2	ZDABOŘ	6B11	ORLOV
3B3	ZDABOŘ	6B12	ORLOV
3B4	ZDABOŘ	6B13	ORLOV
3B5	ZDABOŘ	6B14	ORLOV
3B6	ZDABOŘ	6B15	ORLOV
3B7	ZDABOŘ	6B16	LAZEČ-PODLESÍ
3B8	ZDABOŘ - CENTRUM	6B17	KOZOJÍN
3K1	JÍŽNÍ KIZ - ZDABOŘSKA	6B18	LAZEČ
3K2T	JÍŽNÍ KIZ - ZDABOŘSKA	6B19	LAZEČ
3K3T	JÍŽNÍ KIZ - ZDABOŘSKA	7B1	ŽEJČICE
3K4T	KIZ - ZDABOŘ - CENTRUM	7B2	ŽEJČICE
4B1	SÁZKY - BARRANDOV	7B3	ŽEJČICE
4B2	HÁJE	7B4	ŽEJČICE
4K1	JÍHOVÝCHOVNÍ KIZ - MILŇSKÁ	7B5	ŽEJČICE
4K2T	JÍHOVÝCHOVNÍ KIZ - MILŇSKÁ	7B6	ŽEJČICE
4K3T	JÍHOVÝCHOVNÍ KIZ - MILŇSKÁ	7B7	ŽEJČICE
5K1	KIZ - SEVERNÍ PŘÍVADEČ	7B8	ZAVRČICE
5K2	KIZ - SEVERNÍ PŘÍVADEČ	7B9	ŽEJČICE
5K3T	SEVERNÍ KIZ - HUSOVA - OBCENČKA	7B9	ŽEJČICE
5K4T	SEVERNÍ KIZ - HUSOVA - OBCENČKA	8K17	KIZ - BYTĚZ
5K5T	SEVERNÍ KIZ - HUSOVA - OBCENČKA	8K2T	KIZ - BYTĚZ

**LEGENDA**

- HRANICE ŘEŠENÉHO ÚZEMÍ
- HRANICE SOUČASNÉ ZASTAVITELNÉHO ÚZEMÍ
- HRANICE ZASTAVITELNÉHO ÚZEMÍ
- HRANICE PROSTOROVÝCH / BILANČNÍCH CELKŮ
- STABILIZOVANÁ ÚZEMÍ
- TRANSFORMAČNÍ LOKALITY - NÁVRH
- TRANSFORMAČNÍ LOKALITY - VÝHLED
- ROZVOJOVÉ LOKALITY - NÁVRH
- ROZVOJOVÉ LOKALITY - VÝHLED
- LESOPARKY - NÁVRH
- NAVRHOVANÁ TRASA JV OBCHVATU
- NAVRHOVANÉ KOMUNIKACE
- NAVRHOVANÉ PÁTEŘNÍ KOMUNIKACE ROZVOJOVÝCH LOKALIT
- NAVRHOVANÉ HR. GARÁŽE, PARKOVIŠTĚ, OSTATNÁ PRO NAKL. AUT. (PON1, PON2)
- CHRÁNĚNÁ ÚZEMÍ A OCHRANNÁ PÁSMA
- NÁRODNÍ KULTURNÍ PAMÁTKA
- HRANICE AREÁLU NÁRODNÍ KULTURNÍ PAMÁTKY
- HRANICE PAMÁTKOVÉHO OCHR. PÁSMA - PÁSMA S DIFERENCOVANÝM REŽIMEM
- NEMOVITÁ KULTURNÍ PAMÁTKA
- HRANICE CHOPAV
- HRANICE PODOOLOVANÉHO ÚZEMÍ
- HRANICE PODOOLOVANÉHO ÚZEMÍ S NEULOVÝM PÁSMEM POKLESU
- HRANICE DOBYVACÍCH PROSTORŮ PŘÍBRAM (PŮVODNÍ, BYTĚZ, BROD, LÉŠETICE)
- HRANICE CHLU PŘÍBRAM (DIAMO) A PODOOLOVANÉHO ÚZEMÍ
- HRANICE ZRŮSENÉHO DP A HRANICE CHLU BŘEZOVÉ HORY - VYSOKÁ PEC
- OCHRANNÉ PÁSMO DŮLNÍCH DEL. - STAVBNÍ ZÁVĚRY
- HRANICE CHRÁNĚNÉHO ÚZEMÍ POZEMNÍHO ZÁSOBNÍKU PLYNU (HÁJE)
- DĚDIČNÁ ŠTOLA (PŮBĚH NA Z. PATŘÍ)
- OCHRANNÉ PÁSMO DĚDIČNÉ ŠTOLY
- PÁSMO HYGIENICKÉ OCHRANY
- OCHRANNÉ PÁSMO DÁLNIC A MÍSTNÍCH KOMUNIKÁCIÍ I. TŘÍDY
- HRANICE ZÁTOPEVNÉHO ÚZEMÍ G.
- PLOCHY VI. TŘÍDE OCHRANY ZPF
- PLOCHY VII. TŘÍDE OCHRANY ZPF
- ODVOZENÉ PLOCHY - PLOCHY S PROVĚZENÝM INVESTICEM DO PŮDY
- HRANICE VOJENSKÉHO ÚJEZDU BRDY
- HRANICE ZAJMOVÉHO ÚZEMÍ VOJENSKÉHO ÚJEZDU BRDY
- OBJEKTY VOJENSKÉ SPRÁVY
- TRASA VOJENSKÉHO SELOVACÍHO KABELU
- HRANICE ZAJMOVÉHO ÚZEMÍ VOJENSKÉ SPRÁVY PRO LETIŠTĚ PŘÍBRAM
- GENEREL REKLAM - HRANICE LOKALITY A (MĚSTSKÉ CENTRUM)
- GENEREL REKLAM - HRANICE LOKALITY B (KOMPAKTNÍ MĚSTO)
- ÚZEMNÍ SYSTÉM EKOLOGICKÉ STABILITY
- LOKÁLNÍ BIOCENTRUM
- LOKÁLNÍ BIOCENTRUM NAVRŽENÉ
- LOKÁLNÍ BIOKORIDOR
- REGIONÁLNÍ BIOKORIDOR

