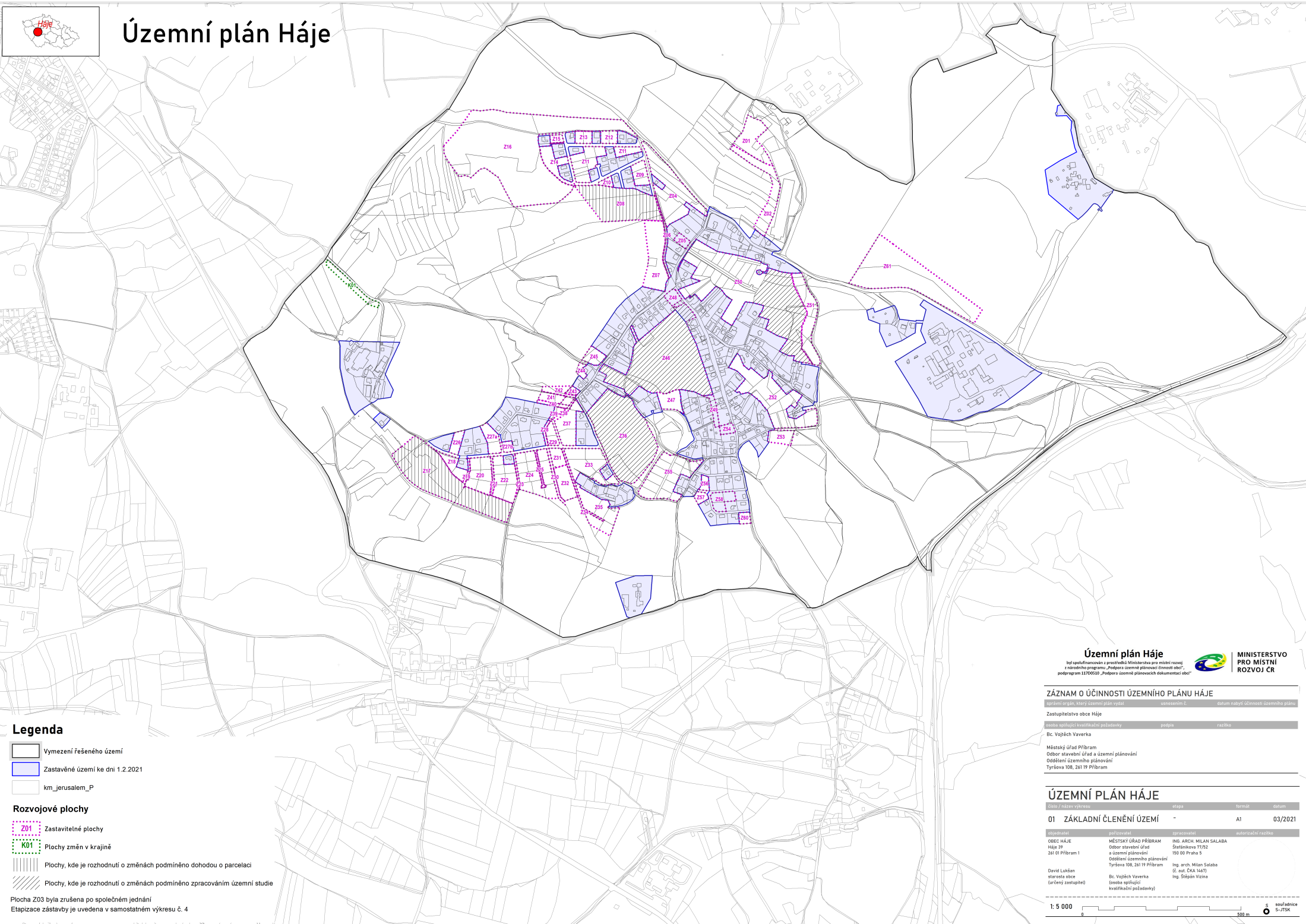


Územní plán Háje



Legenda

- Vymezení řešeného území
- Zastavěné území ke dni 1.2.2021
- km_jerusalem_P
- Z01 Zastavitelné plochy
- K01 Plochy změn v krajině
- Plochy, kde je rozhodnutí o změnách podmíněno dohodou o parcelaci
- Plochy, kde je rozhodnutí o změnách podmíněno zpracováním územní studie

Plocha Z03 byla zrušena po společném jednání
 Etapizace zástavby je uvedena v samostatném výkrese č. 4

Územní plán Háje

by spolufinancován z prostředků Ministerstva pro místní rozvoj
 z národního programu „Podpora územně plánovací činnosti obcí“
 podprogram 1170010 „Podpora územně plánovacích dokumentací obcí“



MINISTERSTVO
 PRO MÍSTNÍ
 ROZVOJ ČR

ZÁZNAM O ÚČINNOSTI ÚZEMNÍHO PLÁNU HÁJE

spoluprávní orgán, který územní plán vydal	územně plánovací úřad	datum nabytí účinnosti územního plánu
Zastupitelstvo obce Háje		
osoba zodpovědná za kvalifikační požadavky	podpis	razítko
Bc. Vojtěch Vaverka		
Městský úřad Příbram Odbor stavební úřad a územní plánování Oddělení územního plánování Tyršova 106, 261 19 Příbram		

ÚZEMNÍ PLÁN HÁJE

číslo / název výkresu	etapa	formát	datum
01 ZÁKLADNÍ ČLENĚNÍ ÚZEMÍ	-	A1	03/2021
schvázená	použítel	zpracovatel	autorizující razítko
OBEC HÁJE Háje 98 261 01 Příbram 1	MĚSTSKÝ ÚŘAD PŘÍBRAM Odbor stavební úřad a územní plánování Oddělení územního plánování Tyršova 106, 261 19 Příbram	ING. ARCH. MILAN SALABA Štefánikova 11/22 150 00 Praha 5 Ing. arch. Milan Salaba (E. aut. ČKA 1447)	Bc. Vojtěch Vaverka (osoba splňující kvalifikační požadavky)
David Lukšan starosta obce (úředně zastupitel)			