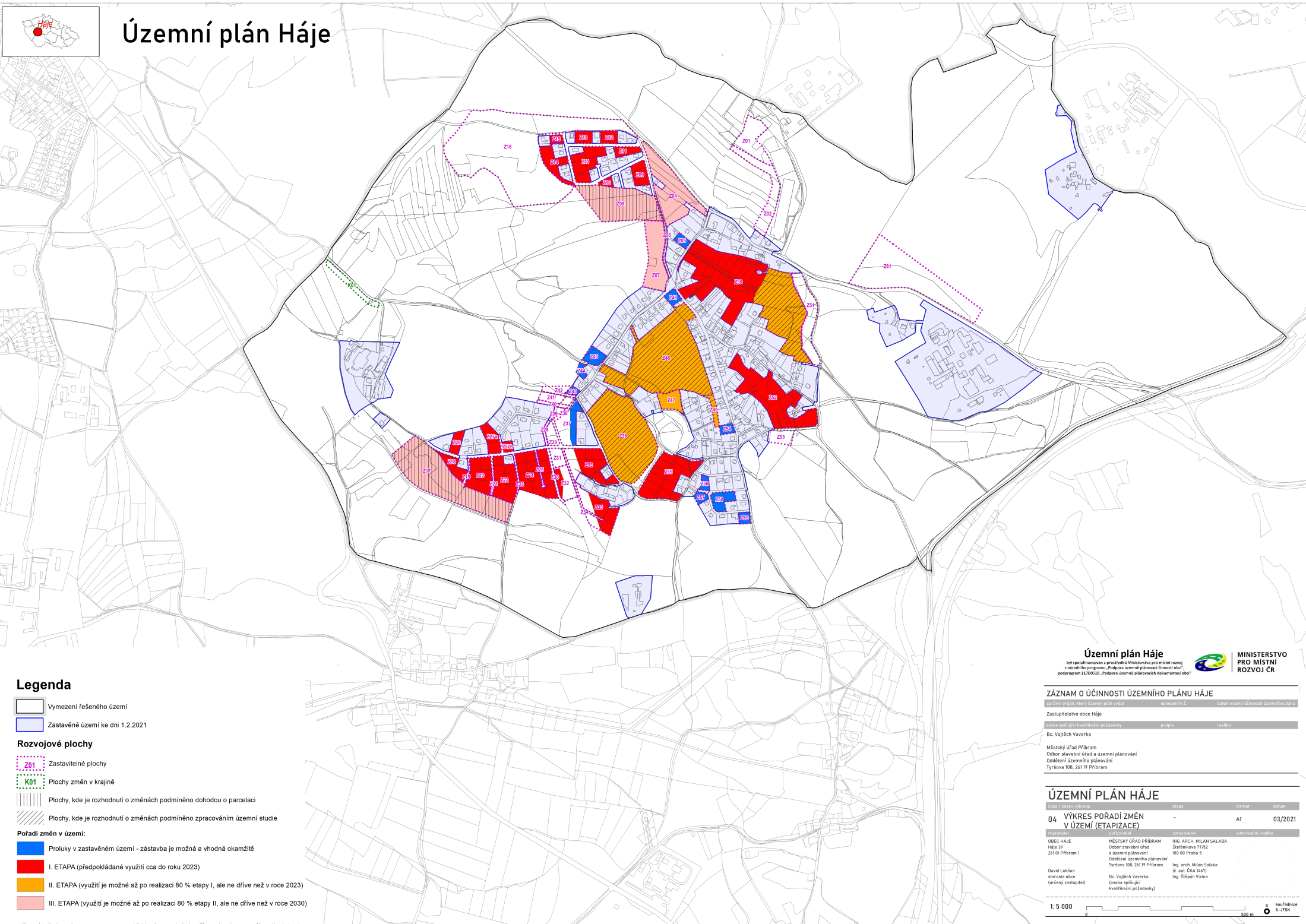


Územní plán Háje



Legenda

- Vymezení řešeného území
- Zastavěné území ke dni 1.2.2021
- Zastavitelné plochy
- Plochy změn v krajině
- Plochy, kde je rozhodnutí o změnách podmíněno dohodou o parcelaci
- Plochy, kde je rozhodnutí o změnách podmíněno zpracováním územní studie
- Pořadí změn v území:**
 - Protluky v zastavěném území - zástavba je možná a vhodná okamžitě
 - I. ETAPA (předpokládáné využití cca do roku 2023)
 - II. ETAPA (využití je možné až po realizaci 80 % etapy I, ale ne dříve než v roce 2023)
 - III. ETAPA (využití je možné až po realizaci 80 % etapy II, ale ne dříve než v roce 2030)

Územní plán Háje

by spolufinancován z prostředků Ministerstva pro místní rozvoj z národního programu „Podpora územně plánovací činnosti obcí“, podprogram 1170510 „Podpora územně plánovacích dokumentací obcí“



MINISTERSTVO PRO MÍSTNÍ ROZVOJ ČR

ZÁZNAM O ÚČINNOSTI ÚZEMNÍHO PLÁNU HÁJE

Společně s: **Územní plán Háje** (územní plán) / **územní plán** (územní plán) / **územní plán** (územní plán)

Zastupitelstvo obce Háje / **územní plán** (územní plán) / **územní plán** (územní plán)

Bc. Vojtěch Vavřina / **územní plán** (územní plán) / **územní plán** (územní plán)

ÚZEMNÍ PLÁN HÁJE

číslo / název výkresu	etapa	formát	datum
04 VÝKRES POŘADÍ ZMĚN V ÚZEMÍ (ETAPIZACE)	-	A1	03/2021

objednatel	pořizovatel	zpracovatel	autorizační razítko
OBEC HÁJE Háje 98 261 01 Příbram 1	MĚSTSKÝ ÚŘAD PŘÍBRAM Obor stavební úřad a územní plánování Číslo územního plánování Tyršova 106, 261 19 Příbram	ING. ARCH. MILAN SALABA Štefánikova 11/22 150 00 Praha 5 Ing. arch. Milan Salaba (E. aut. ČKA 1447)	Bc. Vojtěch Vavřina Ing. Štěpán Vrána

1:5 000 0 500 m