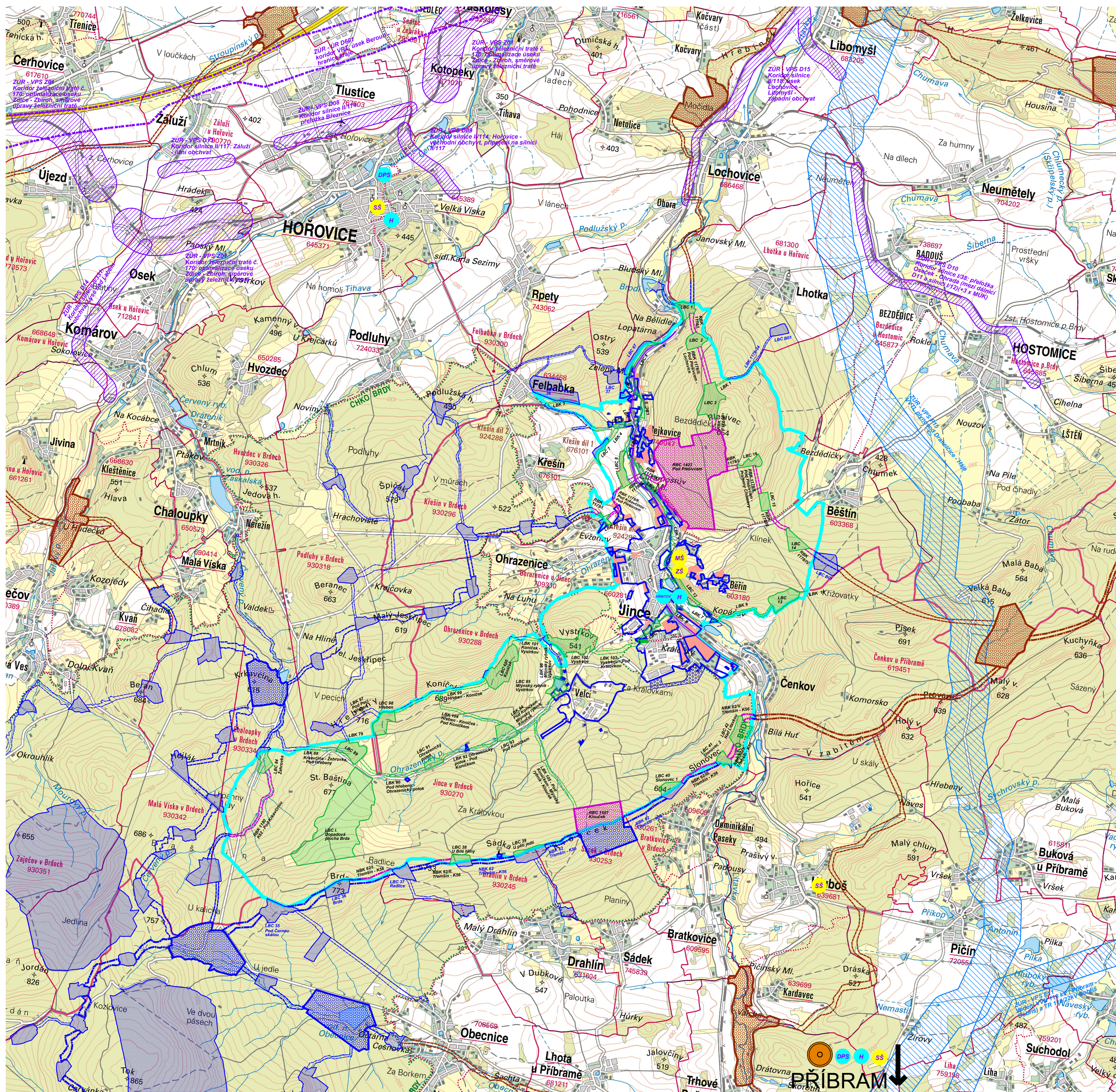
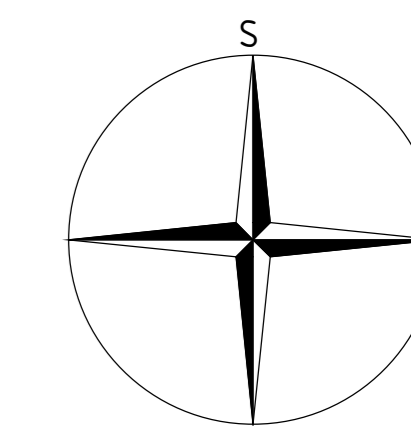


VÝKRES ŠIRŠÍCH VZTAHŮ

1 : 25 000

ÚZEMNÍ PLÁN JINCE



LEGENDA

- hranice řešeného území ÚP Jince
- hranice zastavěného území v ÚP Jince
- zastavitelné plochy v ÚP Jince
- plochy přestavby v ÚP Jince
- koridory dopravní infrastruktury v ÚP Jince
- koridory technické infrastruktury v ÚP Jince

Záměry ze Zásad územního rozvoje Středočeského kraje

- koridory dopravní infrastruktury - veřejně prospěšné stavby
- koridory dopravní infrastruktury - územní rezervy
- koridory technické infrastruktury - veřejně prospěšné stavby

Územní systém ekologické stability

- | ZÚR Střk | ÚP Jince | sousední ÚPD | |
|----------|----------|--------------|--------------------------|
| | | | lokální biocentrum |
| | | | lokální biokoridor |
| | | | regionální biocentrum |
| | | | regionální biokoridor |
| | | | nadregionální biokoridor |

Občanská infrastruktura - vazby

- příslušné okresní město / ORP
- MŠ mateřská škola
- ZŠ základní škola
- SŠ střední školství
- VŠ vyšší školství
- L lékařská péče
- DPZ domov s pečovatelskou službou
- H hřbitov

02

PARÉ	ÚZEMNÍ PLÁN JINCE - ODŮVODNĚNÍ
VÝKRES ŠIRŠÍCH VZTAHŮ	
Pořizovatel	Městský úřad Příbram, oddělení Územního plánování
Schvalující orgán	Zastupitelstvo městyse Jince
Zpracovatel	Design M.A.A.T., s. r. o., IČ: 281 47 588
Zodpov. projektant	Ing. arch. Martin Jirovský, Ph.D., MBA, DIS., ĚKA 03 311
Datum: červen 2019	Fáze: Ústupis
	M 1 : 25 000