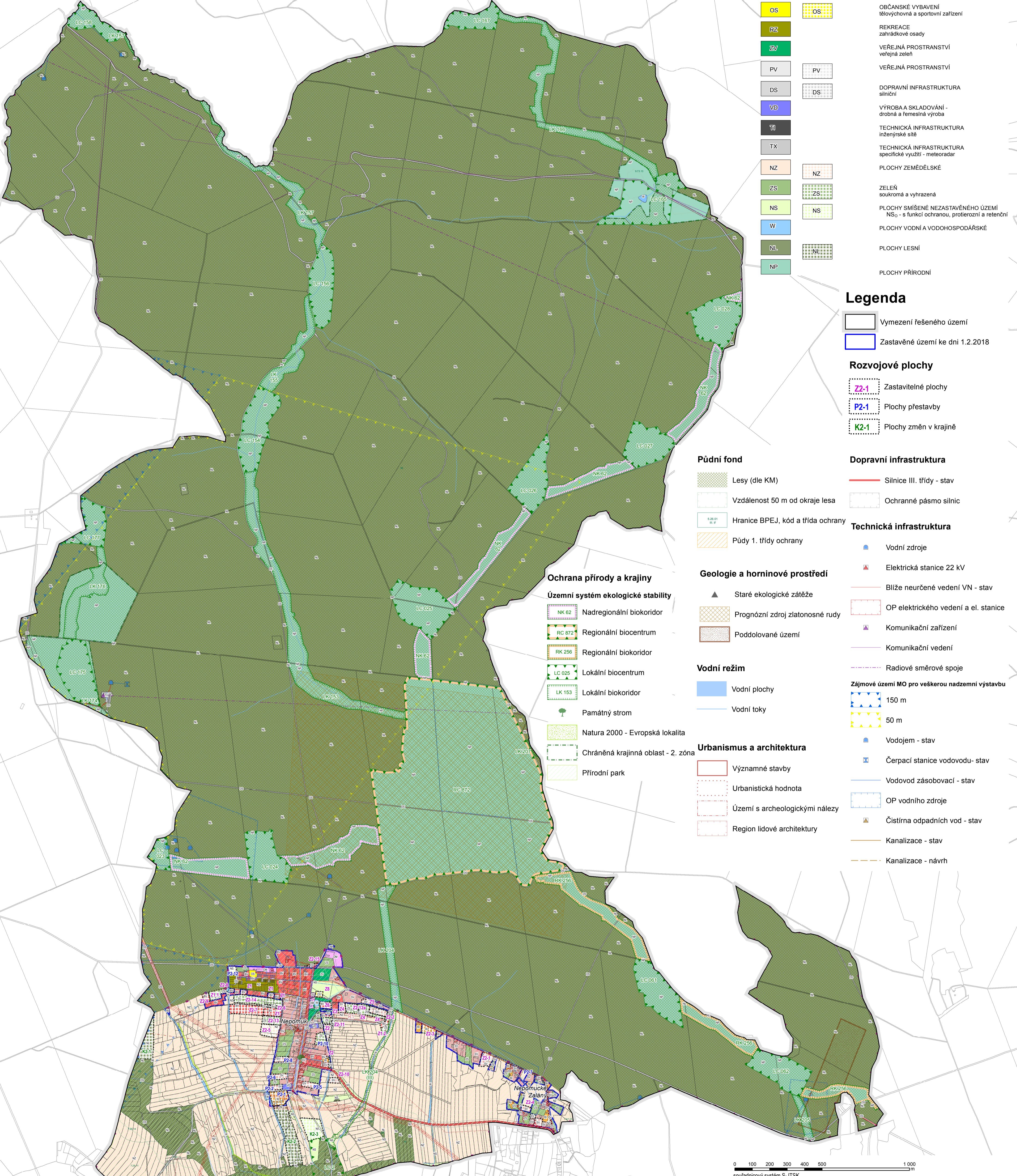




Územní plán Nepomuk

Úplné znění ÚP po vydání Změny č. 2



Legenda ploch s rozdílným způsobem využití		
Stav	Návrh	Rezerva
BV	BV	BV
SV	SV	SV
OV		
OM		
RI	RI	RI
OS	OS	OS
RZ		
ZV		
PV	PV	PV
DS	DS	DS
VD		
TJ		
TX		
NZ	NZ	NZ
ZS	ZS	ZS
NS	NS	NS
W		
NL	NL	NL
NP		

Legenda	
[Symbol]	Vymezení řešeného území
[Symbol]	Zastavěné území ke dni 1.2.2018

Rozvojové plochy	
[Symbol]	Zastavitelné plochy
[Symbol]	Plochy přestavby
[Symbol]	Plochy změn v krajině

Půdní fond	
[Symbol]	Lesy (dle KM)
[Symbol]	Vzdálenost 50 m od okraje lesa
[Symbol]	Hranice BPEJ, kód a třída ochrany
[Symbol]	Půdy 1. třídy ochrany

Ochrana přírody a krajiny	
Územní systém ekologické stability	
[Symbol]	Nadregionální biokoridor
[Symbol]	Regionální biocentrum
[Symbol]	Regionální biokoridor
[Symbol]	Lokální biocentrum
[Symbol]	Lokální biokoridor
[Symbol]	Památný strom
[Symbol]	Natura 2000 - Evropská lokalita
[Symbol]	Chráněná krajinná oblast - 2. zóna
[Symbol]	Přírodní park

Geologie a horninové prostředí	
[Symbol]	Staré ekologické zátěže
[Symbol]	Prognózní zdroj zlatonosné rudy
[Symbol]	Poddolované území

Vodní režim	
[Symbol]	Vodní plochy
[Symbol]	Vodní toky

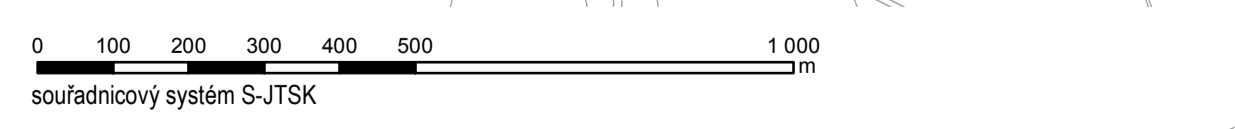
Urbanismus a architektura	
[Symbol]	Významné stavby
[Symbol]	Urbanistická hodnota
[Symbol]	Území s archeologickými nálezy
[Symbol]	Region lidové architektury

Dopravní infrastruktura	
[Symbol]	Silnice III. třídy - stav
[Symbol]	Ochranné pásmo silnic

Technická infrastruktura	
[Symbol]	Vodní zdroje
[Symbol]	Elektrická stanice 22 kV
[Symbol]	Bližší neurčené vedení VN - stav
[Symbol]	OP elektrického vedení a el. stanice
[Symbol]	Komunikační zařízení
[Symbol]	Komunikační vedení
[Symbol]	Radiové směrové spoje

Zájmové území MO pro veškerou nadzemní výstavbu	
[Symbol]	150 m
[Symbol]	50 m

[Symbol]	Vodojem - stav
[Symbol]	Čerpací stanice vodovodu - stav
[Symbol]	Vodovod zásobovací - stav
[Symbol]	OP vodního zdroje
[Symbol]	Čistiřna odpadních vod - stav
[Symbol]	Kanalizace - stav
[Symbol]	Kanalizace - návrh



ZÁZNAM O ÚČINNOSTI ZMĚNY Č. 2		
správní orgán, který Změnu č. 2 ÚP vydal	Zastupitelstvo obce Nepomuk usnesením č. ze dne jako opatření obecné povahy	razítko, podpis:
datum nabytí účinnosti Změny č. 2 ÚP		
oprávněná úřední osoba pořizovatele	Bc. Vojtěch Vavřeka, vedoucí odd. územního plánování, MěÚ Příbram	

Projektant: Ing. arch. Milan Salaba autorský svazek ČKA, s.r.l. Štefánikova 52 150 00 Praha 5	Pořizovatel: Městský úřad Příbram Oddělení územního plánování, Tyřkova 108, 261 19 Příbram	Objednatel: Obec Nepomuk Nepomuk č.p. 50 262 42 Rožmítal pod Třemšínem Určeny zastupitel: Kamil Viktor, místostarosta obce
Projektantův profeše: Ing. arch. Milan Salaba, Ing. Štěpán Vízina	Zakázka: ÚZEMNÍ PLÁN NEPOMUK	Datum: 07-2018
Etapa: ÚPLNÉ ZNĚNÍ ÚP PO VYDÁNÍ ZMĚNY Č. 2	Formát: A1	Číslo výkresu: 4a
Název výkresu: KOORDINAČNÍ VÝKRES	Měřítko: 1:10 000	