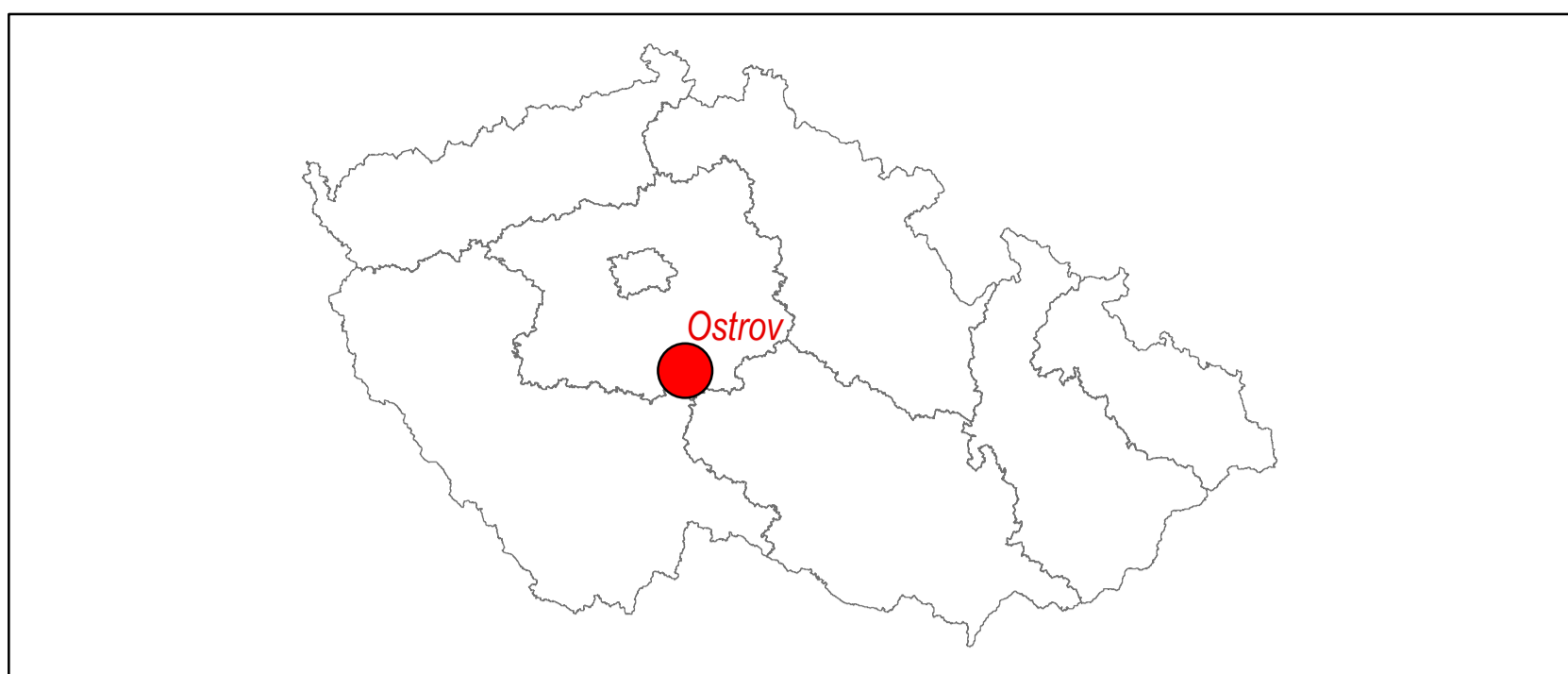


Územní plán Ostrov



Legenda

- Vymezení řešeného území
- Zastavěné území ke dni 1.4.2017

Rozvojové plochy

- Z01 Zastavitelné plochy
- P01 Plochy přestavby
- K01 Plochy změn v krajině

Ochrana přírody a krajiny

Územní systém ekologické stability

- LBC VII Lokální biocentrum
- EBK XIV-UH2 Lokální biokoridor
- RBK 6014 Regionální biokoridor

Technická infrastruktura

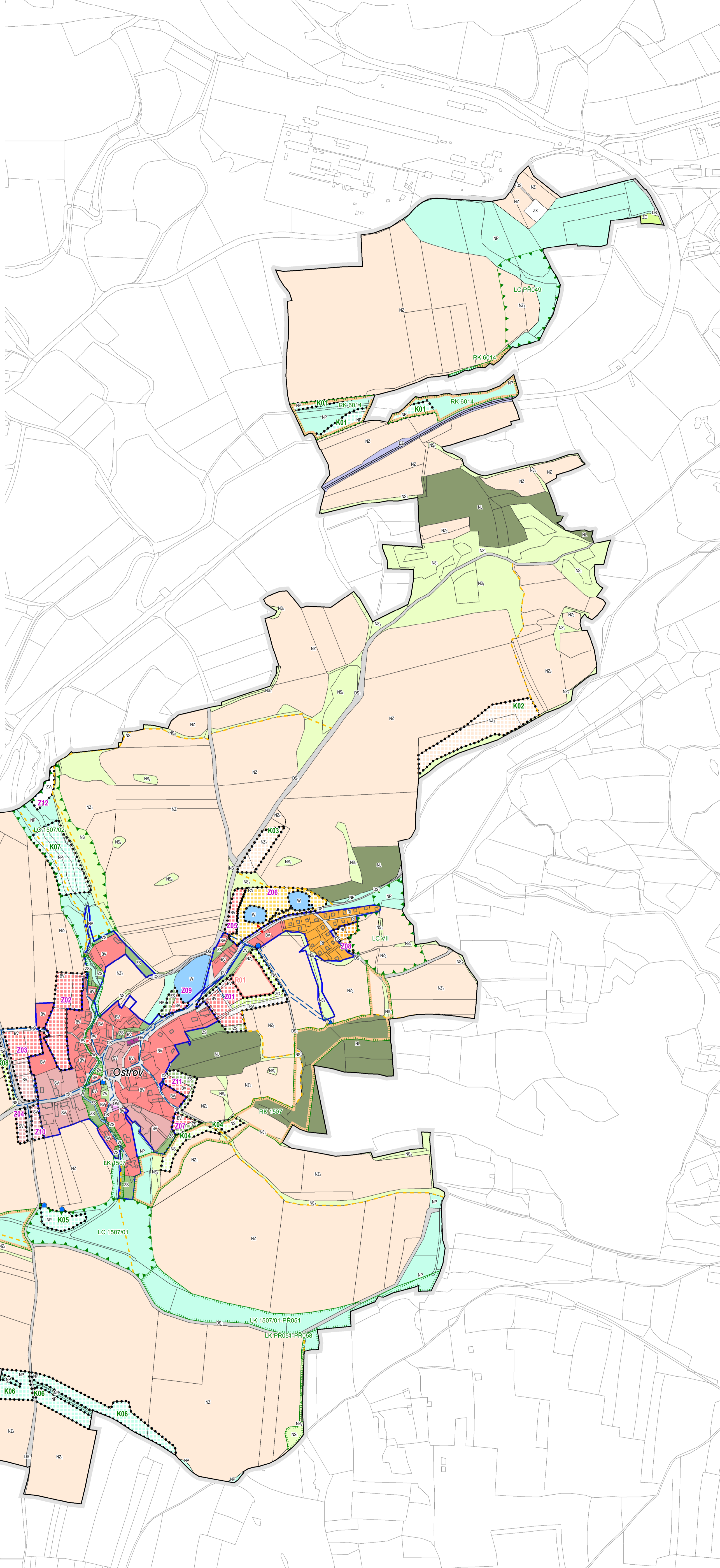
- Bližší neurčené el. vedení - návrh
- Vodní zdroje
- Vodojem - návrh
- Vodovod - návrh

Dopravní infrastruktura

- Železnice
- Cestní síť - návrh

Legenda ploch s rozdílným způsobem využití

- | Stav | Návrh | Rezerva | Popis |
|------|-------|---------|--|
| BV | BV | | BYDLENÍ v rodinných domech - venkovské |
| RI | RI | | REKREACE plochy staveb pro rodinnou rekreaci |
| | RN | | REKREACE na plochách přírodního charakteru |
| OV | | | OBČANSKÉ VYBAVENÍ veřejná infrastruktura |
| OM | | | OBČANSKÉ VYBAVENÍ komerční zařízení malá a střední |
| SV | SV | | PLOCHY SMÍŠENÉ OBYTNÉ venkovské |
| DS | | | DOPRAVNÍ INFRASTRUKTURA silniční DS ₁ - nebezpečné komunikace |
| DZ | | | DOPRAVNÍ INFRASTRUKTURA železniční |
| PV | PV | | VEŘEJNÁ PROSTRANSTVÍ |
| ZV | | | VEŘEJNÁ PROSTRANSTVÍ veřejná zelen |
| ZS | ZS | | ZELEŇ soukromá a vyhrazená ZV ₁ - v krajině (dětský tábor) |
| ZO | ZO | | ZELEŇ ochranná a izolační |
| W | | | PLOCHY VODNÍ A VODOHOSPODÁRSKÉ |
| NZ | NZ | | PLOCHY ZEMĚDĚLSKÉ NZ ₁ - erozně ohrožené NZ ₂ - trvalé travní porosty |
| NL | | | PLOCHY LESNÍ |
| NP | NP | | PLOCHY PŘÍRODNÍ NP ₁ - suchá nádrž (poldr) |
| NS | NS | | PLOCHY SMÍŠENÉ NEZASTAVĚNÉHO ÚZEMÍ NS ₁ - povrchové stopy těžby NS ₂ - zemědělská funkce |



Územní plán Ostrov

byl spolufinancován z prostředků Ministerstva pro místní rozvoj z národního programu „Podpora územně plánovací činnosti obcí“, podprogram 117D0510 „Podpora územně plánovacích dokumentací obcí“



MINISTERSTVO PRO MÍSTNÍ ROZVOJ ČR

0 50 100 150 200 250 500 souřadnicový systém S-JTSK

ZÁZNAM O ÚČINNOSTI		
správní orgán, který ÚP vydal	Zastupitelstvo obce Ostrov usnesením č. ze dne jako opatření obecné povahy	razítko, podpis:
datum nabytí účinnosti ÚP	
oprávněná úřední osoba pořizovatele	Bc. Vojtěch Vavřeka, vedoucí odd. územního plánování, MěÚ Příbram	

Projektant: Ing. arch. Milan Salaba autorský kolektiv OÚA, s.r.o. Štáfánkova 52 150 00 Praha 5	Pořizovatel: Městský úřad Příbram Oddělení územního plánování, Tyrlova 108, 261 19 Příbram Oprávněná úřední osoba: Bc. Vojtěch Vavřeka	Objednatel: Obec Ostrov Petr Matějček, starosta obce Ostrov 24 262 72 Ivo Dragoun
Projektantů profese: Ing. arch. Milan Salaba, Ing. Štěpán Vízina, Ing. Františka Nováková	Zakázka: ÚZEMNÍ PLÁN OSTROV	Datum: 09-2018
Etapa: -	Název výkresu: HLAVNÍ VÝKRES	Formát: A1
		Měřítko: 1:5 000
		Číslo výkresu: 2