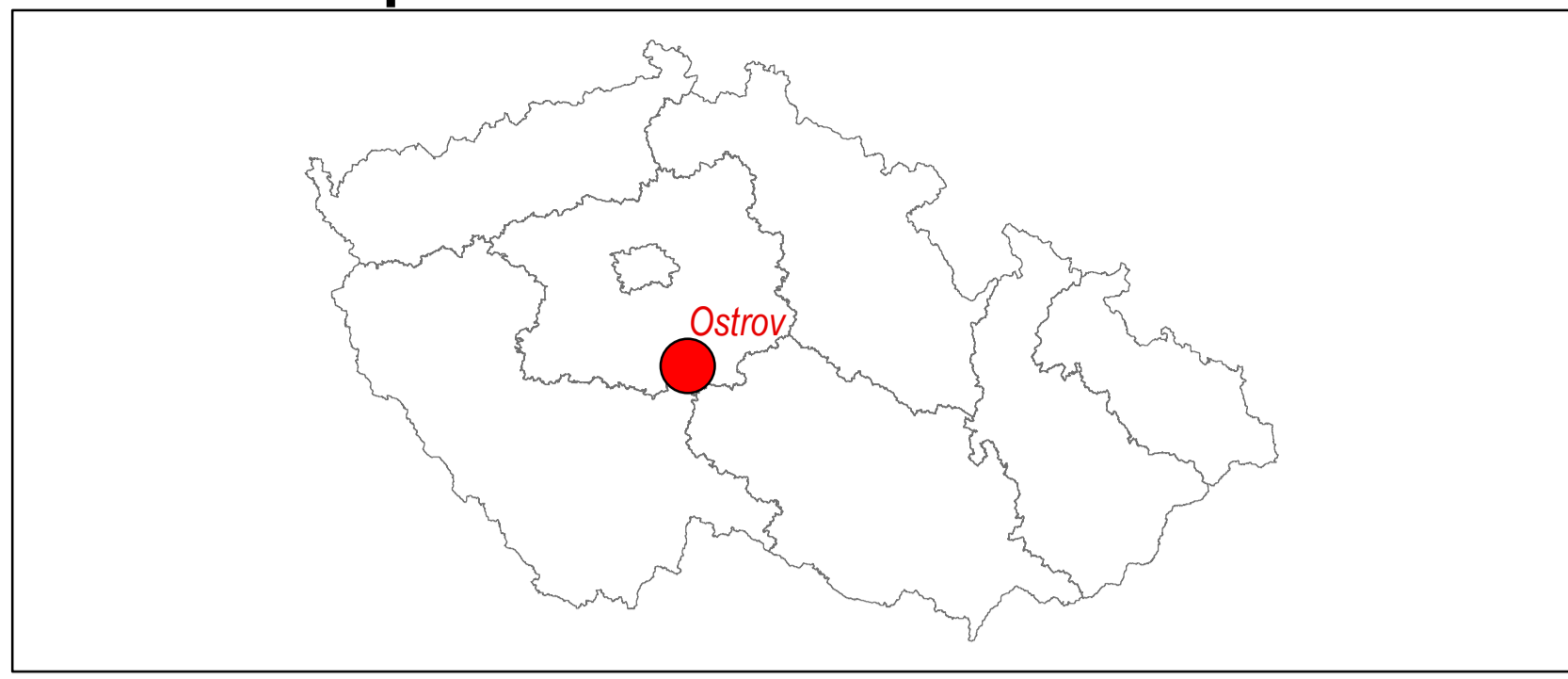


Územní plán Ostrov



Legenda

- Vymezení řešeného území
- Vrstevnice
- Zastavěné území ke dni 1.4.2017

Rozvojové plochy

- Z01 Zastavitelné plochy
- P01 Plochy přestavby
- K01 Plochy změn v krajině

Ochrana přírody a krajiny

Územní systém ekologické stability

- LBC VII Lokální biocentrum
- LBK XIV-U42 Lokální biokoridor
- RBK 6014 Regionální biokoridor
- Liniová vegetace

Půdní fond

- Lesy (dle KM)
- Hranice BPEJ, kód a třída ochrany
- Vzdálenost 50 m od okraje lesa
- Půdy 1. třídy ochrany
- Odvodňovací zařízení
- Odvodněné pozemky

Geologie a horninové prostředí

- Poddolované území

Celé správní území je situováno v zájmovém území MO ČR -jev 082

Urbanismus a architektura

- Drobné sakrální stavby
- Arch. cenné stavby dle ÚAP
- Území s archeologickými nálezy II. kategorie

Vodní režim

- Vodní plochy
- Vodní toky

Technická infrastruktura

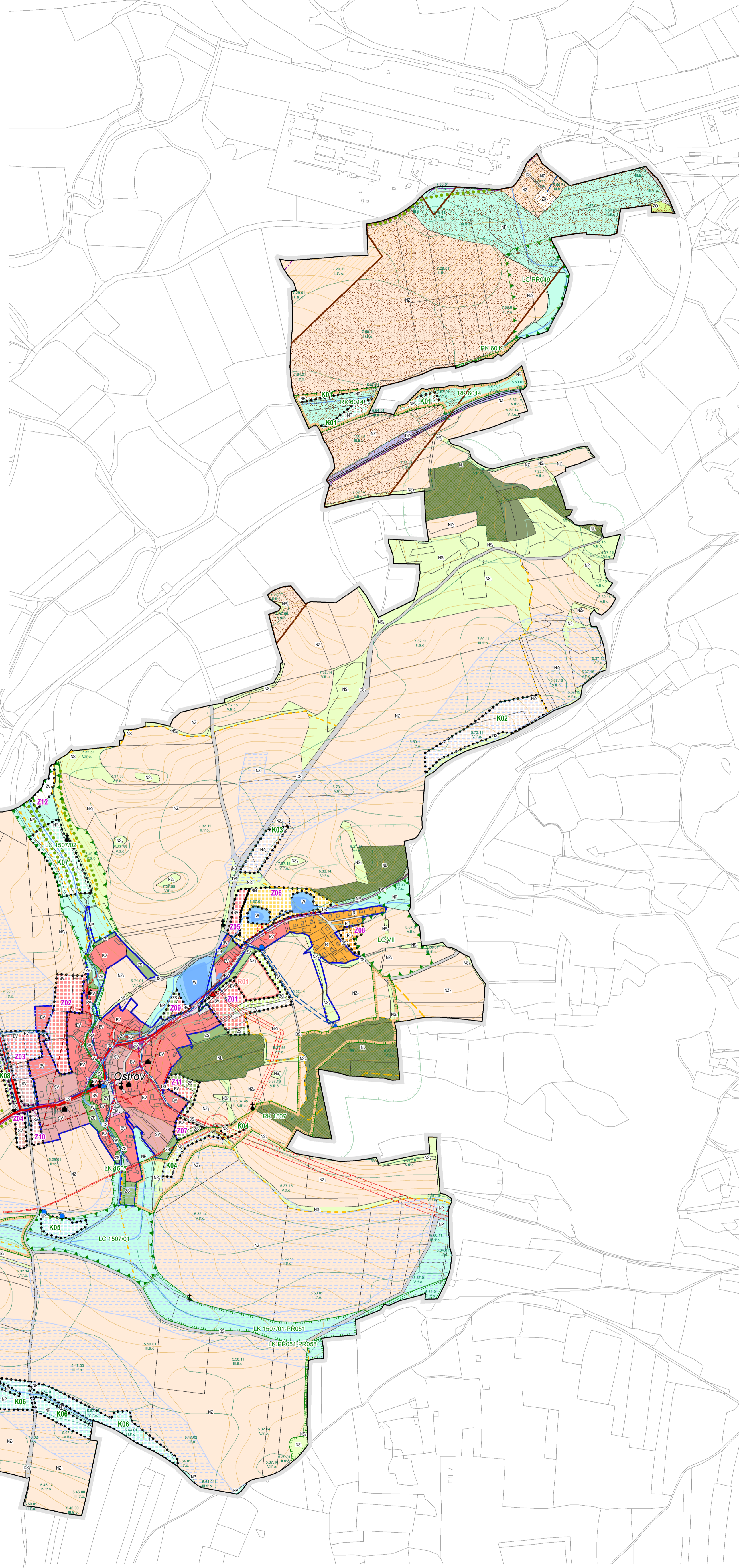
- Vodní zdroje
- Elektrická stanice 22 kV
- Bližší neurčené vedení VN - stav
- Bližší neurčené el. vedení - návrh
- OP elektrického vedení a el. stanice
- Komunikační vedení
- Radiové směrové spoje
- Vodojem - návrh
- Vodovod - stav
- Vodovod - návrh

Dopravní infrastruktura

- Železniční zastávka
- Železnice
- Silnice III. třídy - stav
- Cestní síť - stav
- Cestní síť - návrh

Legenda ploch s rozdílným způsobem využití

- | Stav | Návrh | Rezerva | Popis |
|------|-------|---------|--|
| BV | BV | | BYDLENÍ v rodinných domech - venkovské |
| RI | RI | | REKREACE plochy stavěb pro rodinnou rekreaci |
| OV | OV | | REKREACE na plochách přírodního charakteru |
| OM | OM | | OBČANSKÉ VYBAVENÍ veřejná infrastruktura |
| SV | SV | | OBČANSKÉ VYBAVENÍ komerční zařízení malá a střední |
| DS | DS | | PLOCHY SMÍŠENÉ OBYTNÉ venkovské |
| DZ | DZ | | DOPRAVNÍ INFRASTRUKTURA silniční DS1 - nepevné komunikace |
| PV | PV | | DOPRAVNÍ INFRASTRUKTURA železniční |
| ZV | ZV | | VEŘEJNÁ PROSTRANSTVÍ |
| ZS | ZS | | VEŘEJNÁ PROSTRANSTVÍ veřejná zelen' |
| ZO | ZO | | ZELEN' soukromá a vyhrazená ZV1 - v krajině (dětský tábor) |
| W | W | | ZELEN' ochranná a izolační |
| NZ | NZ | | ZELEN' ochranná a izolační |
| NL | NL | | ZELEN' ochranná a izolační |
| NP | NP | | PLOCHY PŘÍRODNÍ NP1 - suchá nádrž (poldr) |
| NS | NS | | PLOCHY SMÍŠENÉ NEZASTAVĚNÉHO ÚZEMÍ NS1 - povrchové stopy těžby NS2 - zemědělská funkce |



Územní plán Ostrov

byl spolufinancován z prostředků Ministerstva pro místní rozvoj z národního programu „Podpora územně plánovací činnosti obcí“, podprogram 117D0510 „Podpora územně plánovacích dokumentací obcí“



MINISTERSTVO PRO MÍSTNÍ ROZVOJ ČR

0 50 100 150 200 250 500 souřadnicový systém S-JTSK

ZÁZNAM O ÚČINNOSTI		
správní orgán, který ÚP vydal	Zastupitelstvo obce Ostrov usnesením č. ze dne jako opatření obecné povahy	razítko, podpis:
datum nabytí účinnosti ÚP
oprávněná úřední osoba pořizovatele	Bc. Vojtěch Vavřka, vedoucí odd. územního plánování, MěÚ Příbram

Projektant: Ing. arch. Milan Salaba autorský svazek č. 04, 01/01 Štefánikova 52 150 00 Praha 5	Pořizovatel: Městský úřad Příbram Oddělení územního plánování, Tyršova 108, 261 19 Příbram Oprávněná úřední osoba: Bc. Vojtěch Vavřka	Objednatel: Obec Ostrov Petr Matějček, starosta obce Ostrov 24 262 72 Určení zastupitel: Ivo Dragoun
Projektantů profese: Ing. arch. Milan Salaba, Ing. Štěpán Vízina, Ing. Františka Nováková	Zakázka: ÚZEMNÍ PLÁN OSTROV	Datum: 09-2018
Etapa: -	Název výkresu: KOORDINAČNÍ VÝKRES	Formát: A1
		Číslo výkresu: 4
		Měřítko: 1:5 000