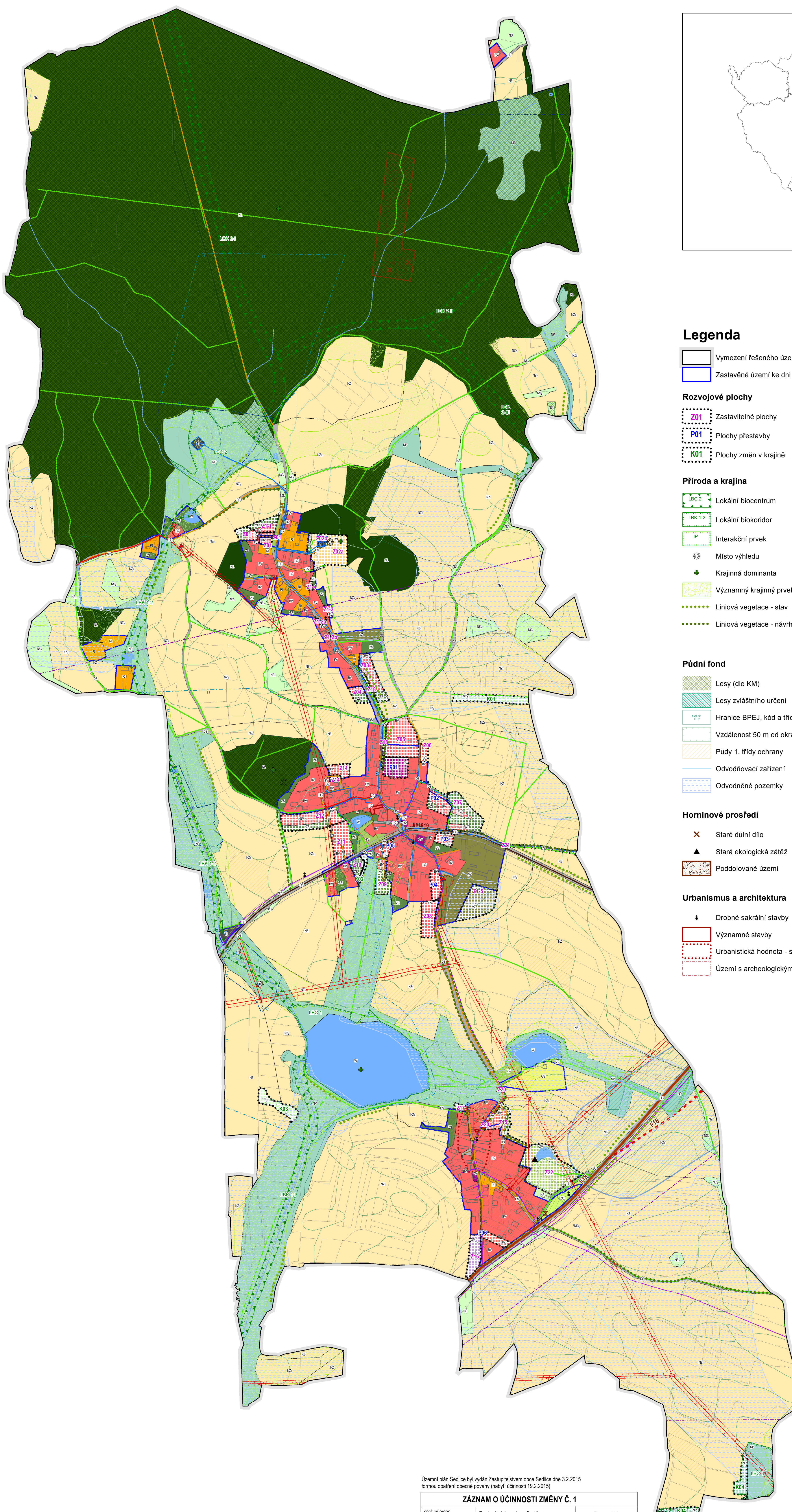
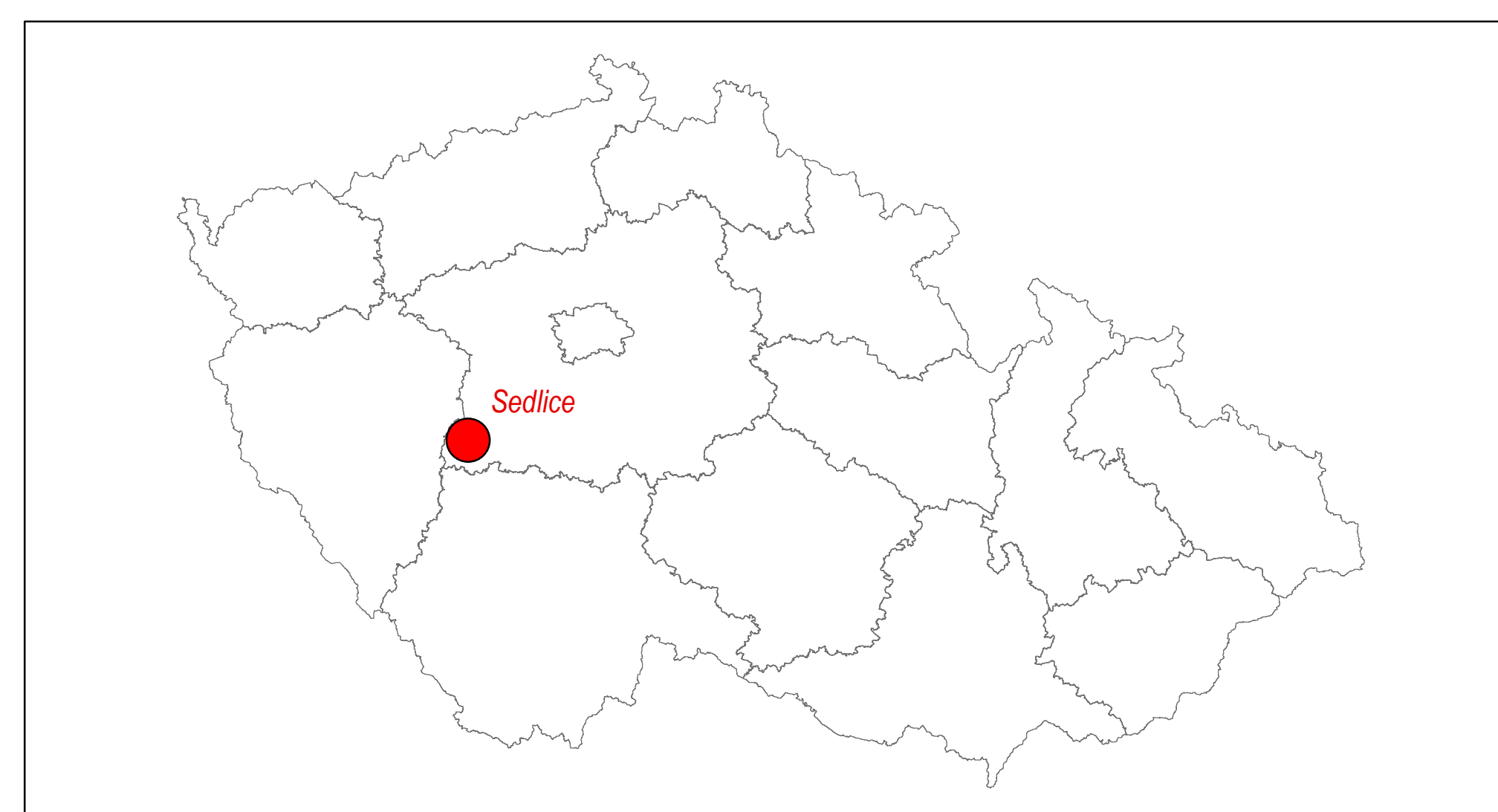


# Územní plán Sedlice

Úplné znění ÚP po vydání Změny č. 1



## Legenda

- Vymezení řešeného území
- Zastavěné území ke dni 1.4.2018
- Rozvojové plochy**
  - Z01 Zastavitelné plochy
  - P01 Plochy přestavby
  - K01 Plochy změn v krajině
- Příroda a krajina**
  - LBC 2 Lokální biocentrum
  - LBK 1-2 Lokální biokoridor
  - IP Interakční prvek
  - Místo výhledu
  - Krajinná dominanta
  - Významný krajinný prvek ze zákona - údolní niva
  - Liniová vegetace - stav
  - Liniová vegetace - návrh
- Půdní fond**
  - Lesy (dle KM)
  - Lesy zvláštního určení
  - Hranice BPEJ, kód a třída ochrany
  - Vzdálenost 50 m od okraje lesa
  - Půdy 1. třídy ochrany
  - Odvodňovací zařízení
  - Odvodněné pozemky
- Horninové prostředí**
  - Staré důlní dílo
  - Stará ekologická zátěž
  - Poddolované území
- Urbanismus a architektura**
  - Drobné sakrální stavby
  - Významné stavby
  - Urbanistická hodnota - soubor tradičních staveb v Hoděmýšli
  - Území s archeologickými nálezky I. a III. kategorie

## Distribuční síť elektřiny

- Elektrická stanice 22 kV - stav
- Nadzemní el. vedení 22 kV - stav
- Podzemní el. vedení 22 kV - stav
- OP elektrického vedení a elektrické stanice

## Vodní hospodářství

- Vodní zdroj
- Vodojem - stav
- Vodovod - stav
- Vodovod - návrh
- OP vodního zdroje 1. st.
- OP vodního zdroje 2. st.
- Čerpací stanice - návrh
- Kanalizace tlaková - návrh
- Kanalizace gravitační - návrh

## Telekomunikace

- Radiové směrové spoje
- Elektronické komunikační vedení

## Dopravní infrastruktura

- Autobusové zastávky
- Komunikace místní, účelové a ostatní - stav
- Komunikace místní, účelové a ostatní - návrh
- Silnice I. třídy - stav
- Silnice I. třídy - návrh
- Silnice III. třídy
- Cestní síť - stav
- Cestní síť - návrh
- Ochranné pásmo silnic
- Koridor pro umístění přeložky silnice I/18 - obchvat Vranovic

## Vodní režim

- Vodní plochy
- Vodní toky

## Legenda ploch s rozdílným způsobem využití

- | Stav | Návrh | Rezerva | Popis   |
|------|-------|---------|---|
| BY   | BY    | BY      | BYDLENÍ v rodinných domech - venkovské                              |
| RE   | RE    | RE      | REKREACE plochy staveb pro rodinnou rekreaci                        |
| RN   | RN    | RN      | REKREACE na plochách přírodního charakteru                          |
| OB   | OB    | OB      | OBČANSKÉ VYBAVENÍ veřejná infrastruktura                            |
| OM   | OM    | OM      | OBČANSKÉ VYBAVENÍ komerční zařízení malá a střední                  |
| OS   | OS    | OS      | OBČANSKÉ VYBAVENÍ tělovýchovná a sportovní zařízení                 |
| DS   | DS    | DS      | DOPRAVNÍ INFRASTRUKTURA silniční                                    |
| TI   | TI    | TI      | TECHNICKÁ INFRASTRUKTURA inženýrské sítě                            |
| VZ   | VZ    | VZ      | VÝROBA A SKLADOVÁNÍ zemědělská výroba                               |
| PV   | PV    | PV      | VEŘEJNÁ PROSTRANSTVÍ  |
| ZV   | ZV    | ZV      | VEŘEJNÁ PROSTRANSTVÍ veřejná zeleň                                  |
| ZS   | ZS    | ZS      | ZELEŇ soukromá a vyhrazená  |
| ZO   | ZO    | ZO      | ZELEŇ ochranná a izolační   |
| W    | W     | W       | PLOCHY VODNÍ A VODOHOSPODÁŘSKÉ                                      |
| NZ   | NZ    | NZ      | PLOCHY ZEMĚDĚLSKÉ erozně ohrožené trvalé travní porosty             |
| NS   | NS    | NS      | PLOCHY SMÍŠENÉ NEZASTAVĚNÉHO ÚZEMÍ zemědělská funkce ostatní funkce |
| NP   | NP    | NP      | PLOCHY PŘÍRODNÍ   |
| NL   | NL    | NL      | LESNÍ PLOCHY  |

0 50 100 150 200 250 500  
soutřídnicový systém S-JTSK

Územní plán Sedlice byl vydán Zastupitelstvem obce Sedlice dne 3.2.2015 formou opatření obecné povahy (náležitosti 19.2.2015)

ZÁZNAM O ÚČINNOSTI ZMĚNY Č. 1		
správní orgán, který Změnu č. 1 ÚP vydal	Zastupitelstvo obce Sedlice usnesením č. .... ze dne ..... jako opatření obecné povahy	razítko, podpis:
datum nabytí účinnosti Změny č. 1 ÚP	.....	
oprávněná úřední osoba pořizovatele	Bc. Vojtěch Vávřka, vedoucí odd. územního plánování, MÚÚ Píbram	

Projektant: Ing. arch. Milan Salaba autorský svazek OSA 21487 Stypankova 52 150 00 Praha 5	Pořizovatel: Městský úřad Píbram Odd. stavební úřad a územní plánování Odborná úřední osoba: Bc. Vojtěch Vávřka	Objekt: Obec Sedlice Sedlice č.p. 19 262 42 Rozbátal pod Třemšínem Účelový zastupitel: Ing. Zuzana Šourková, starostka
Projektant/projekt: Ing. arch. Milan Salaba	Datum: 09-2018	Číslo výkresu: 5
<b>ÚZEMNÍ PLÁN SEDLICE</b>		
<b>ÚPLNÉ ZNĚNÍ ÚP PO VYDÁNÍ ZMĚNY Č. 1</b>		
<b>KOORDINAČNÍ VÝKRES</b>		
Formát: B1	Měřítko: 1:5 000	