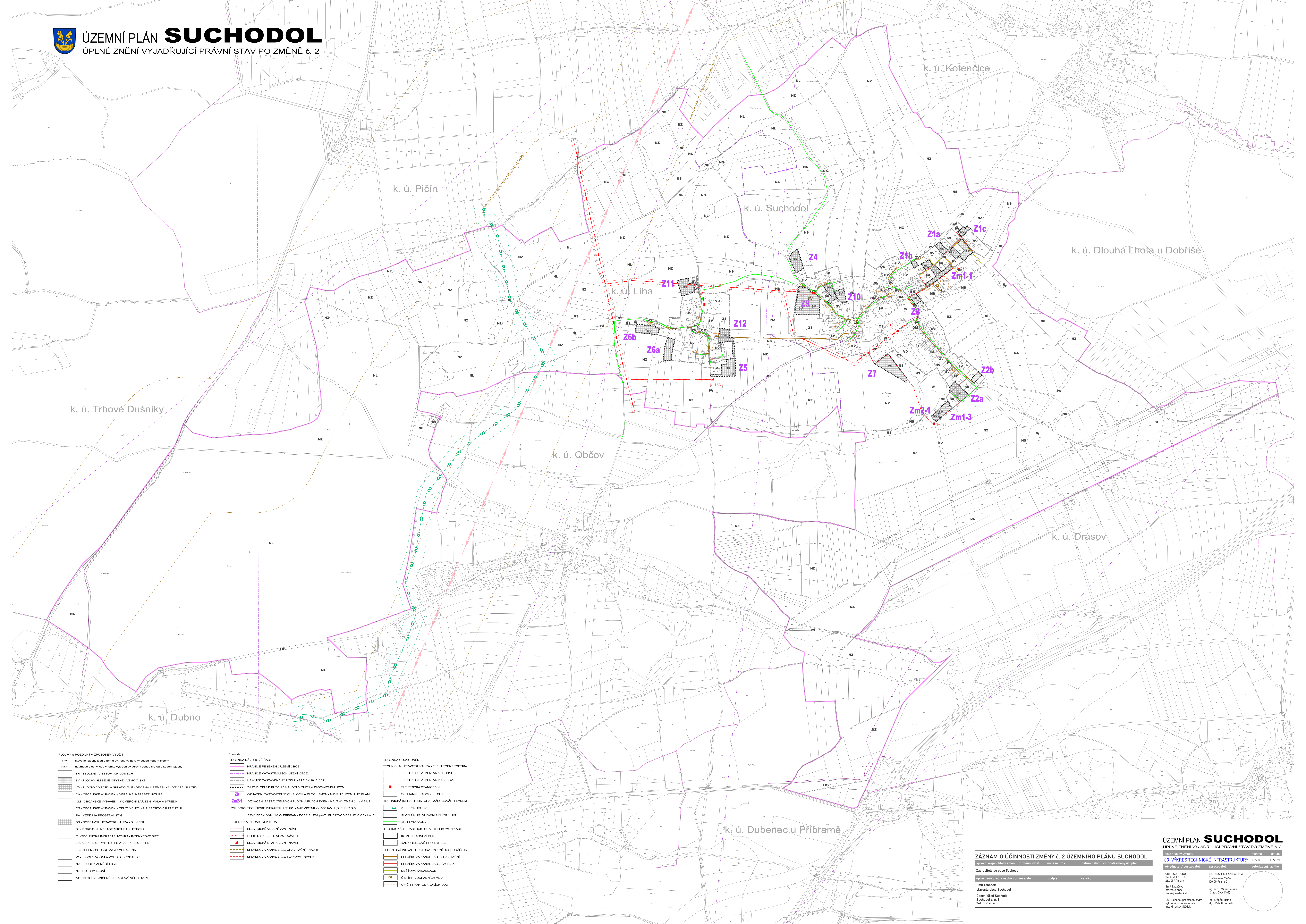




ÚZEMNÍ PLÁN SUCHODOL

ÚPLNÉ ZNĚNÍ VYJADŘUJÍCÍ PRÁVNÍ STAV PO ZMĚNĚ č. 2



PLOCHY S ROZDÍLNÝM ZPŮSOBEM VYUŽITÍ

návrh stávající plochy jsou v tomto výkresu vyznačeny pouze kódem plochy

návrh stávající plochy jsou v tomto výkresu vyznačeny kódem stálosti a kódem plochy

BH	BYDLENÍ - V BYTOVÝCH DOMECH
SV	PLOCHY SMÍŠENÉ OBYTNÉ - VENKOVSKÉ
VD	PLOCHY VÝROBY A SKLADOVÁNÍ - DROBNÁ A REMESLNÁ VÝROBA, SLUŽBY
OV	OBYČNÉ VYBAVENÍ - VEŘEJNÁ INFRASTRUKTURA
OM	OBYČNÉ VYBAVENÍ - Komerční zařízení malá a střední
OS	OBYČNÉ VYBAVENÍ - TĚLOVÝCHOVNA A SPORTOVNÍ ZAŘÍZENÍ
PV	VEŘEJNÁ PROSTRANSTVÍ
DS	DOPRAVNÍ INFRASTRUKTURA - SILNIČNÍ
DL	DOPRAVNÍ INFRASTRUKTURA - LETEČKÁ
TI	TECHNICKÁ INFRASTRUKTURA - INŽENÝRSKÉ SÍTĚ
ZV	VEŘEJNÁ PROSTRANSTVÍ - VEŘEJNÁ ZELEN
ZS	ZELEN - SOUKROMÁ A VYHRAZENÁ
W	PLOCHY VODNÍ A VODOHOSPODÁŘSKÉ
NL	PLOCHY ZEMĚDĚLSKÉ
NS	PLOCHY LEŠNÍ
NZ	PLOCHY SMÍŠENÉ NEZASTAVĚNÉHO ÚZEMÍ

LEGENDA NÁVRHOVÉ ČÁSTI

—	HRANICE ŘEŠENÉHO ÚZEMÍ OBCE
—	HRANICE KATASTRÁLNÍCH ÚZEMÍ OBCE
—	HRANICE ZASTAVĚNÉHO ÚZEMÍ - STAV K 1. 8. 2021
—	ZASTAVITELNÉ PLOCHY A PLOCHY ZMĚN V ZASTAVĚNÉM ÚZEMÍ
Z1	OZNAČENÍ ZASTAVITELNÝCH PLOCH A PLOCH ZMĚN - NÁVRHY ÚZEMNÍHO PLÁNU
Zm1-1	OZNAČENÍ ZASTAVITELNÝCH PLOCH A PLOCH ZMĚN - NÁVRHY ZMĚN č. 1 a č. 2 ÚP
—	KORIDORY TECHNICKÉ INFRASTRUKTURY - NADMÍSTNÍ VÝZNAMU (OLE ŽÚR SK)
—	E20 (VEDENÍ VN 110 kV PŘÍBRAM - DOBŘÍŠ), P01 (VTL PLYNOVOD DRÁHELOČE - HÁJE)

TECHNICKÁ INFRASTRUKTURA

—	ELEKTRICKÉ VEDENÍ VVN - NÁVRH
—	ELEKTRICKÉ VEDENÍ VN - NÁVRH
—	ELEKTRICKÁ STANICE VN - NÁVRH
—	SPLAŠKOVÁ KANALIZACE GRAVITAČNĚ - NÁVRH
—	SPLAŠKOVÁ KANALIZACE TLAKOVĚ - NÁVRH

LEGENDA ODVODNĚNÍ

TECHNICKÁ INFRASTRUKTURA - ELEKTROENERGETIKA

—	ELEKTRICKÉ VEDENÍ VN VZDUBNĚ
—	ELEKTRICKÉ VEDENÍ VN KABELOVĚ
—	ELEKTRICKÁ STANICE VN
—	OCHRANNÉ PÁSMO EL. SÍTĚ

TECHNICKÁ INFRASTRUKTURA - ZÁSOBOVÁNÍ PLYNEM

—	VTL PLYNOVODY
—	BEZPEČNOSTNÍ PÁSMO PLYNOVODU
—	STL PLYNOVODY

TECHNICKÁ INFRASTRUKTURA - TELEKOMUNIKACE

—	KOMUNIKAČNÍ VEDENÍ
—	ELEKTRICKÉ VEDENÍ VN - NÁVRH
—	RADIORELEVOVÉ SPOJE (RSS)

TECHNICKÁ INFRASTRUKTURA - VODNÍ HOSPODÁŘSTVÍ

—	SPLAŠKOVÁ KANALIZACE GRAVITAČNĚ
—	SPLAŠKOVÁ KANALIZACE - VÝTLAK
—	DEŠŤOVNÁ KANALIZACE
—	ČIŠTĚNÁ ODPADNÍCH VOD
—	OP ČIŠTĚNÍ ODPADNÍCH VOD

ÚZEMNÍ PLÁN SUCHODOL
ÚPLNÉ ZNĚNÍ VYJADŘUJÍCÍ PRÁVNÍ STAV PO ZMĚNĚ č. 2

ZÁZNAM O ÚČINNOSTI ZMĚNY č. 2 ÚZEMNÍHO PLÁNU SUCHODOL

opravní orgán, který změnu ú. plánu vydal	umístění č.	datum nabytí účinnosti změny ú. plánu
03 VÝKRES TECHNICKÉ INFRASTRUKTURY	1:5 000	10/2021

Zastupitelstvo obce Suchodol

oprávněná úřední osoba pořizovatele	podpis	razítko
Emil Tabáček, starosta obce Suchodol Okresní úřad Suchodol, Suchodol č.p. 8 281 01 Přibram		

OBEC SUCHODOL
Suchodol č.p. 8
281 01 Přibram

ING. ARCH. MILAN SALABA
Střelkova 77/2
102 00 Praha 2

Ing. arch. Milan Salaba
(I. et. ČKA 1645)

03 Suchodol projektivní územní plánovací
Ing. Miroslav Sládek

Ing. Stáňa Vlása
Mr. Petr Kolář