

V Jiráskových sadech padaly kaštany, nahradí je nové stromy

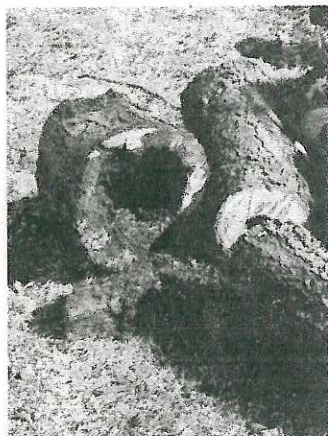
VLASTIMIL ŠEVŘ

Příbram – Další část revitalizace zeleně v Příbrami je definitivně dokončena.

Nová výsadba

- Dub letní – 1 ks
- Lípa malolistá – 6 ks
- Jírovec pleťový – 13 ks

Zvuk motorových pil v Příbrami už včera ustal. Brzy se ale pracovníci odborné firmy vrátí. Tentokrát však budou vysazovat nové stromy a keře.



STROMY POKÁCENÉ v Jiráskových sadech byly ve špatném stavu. Snímky: Deník: Vlastimil Ševř

Poslední zastávkou pracovníku firmy H-Rekultivace byly ještě včera Jiráskovy sady. Před tím káceli nevhodné dřeviny u Hořejší a Dolejší Obory, v Milínské ulici, u Nového rybníku, v okolí Zámečku–Ernestinu a také v ulici Podskalí.

Kácení v Příbrami se orientovalo na nebezpečné stromy, které by mohly v budoucnu ohrozit chodce nebo řidiče. Pokáceny byly také nepůvodní a dožívající dřeviny. V několika případech museli zasahovat také stromolezci, kteří prořezávali větve v korunách stromů.

Už brzy bude provedena výsadba některých stromů a keřů v místech, kde nebude hrozit jejich poškození. Výsadba bude pokračovat také na podzim a poslední výsadby v této části revitalizace čekají Příbram na jaře 2013.

Jiráskovy sady patří k nejfrekventovanějším místům v Příbrami. S tím souvisí možné riziko v ohrožení bezpečnosti lidí. Při pohledu na kmeny stromů, které byly odstraněny, je důvod kácení jasný. Uvnitř kmenů se skrývaly dutiny nebo jiné důsledky choroby stromů. „V Jiráskových sadech jsme se zaměřili na kaštany. Označené stromy měly narušenou stavbu kmenů. Při práci jsme neměli žádný zásadní problém,“ řekl Jan Studený z chomutovské firmy, která má obnovu zeleně v Příbrami na starosti.



Z JIRÁSKOVÝCH SADŮ zmizelo v pátek několik jírovců. Některé ze stromů mohly svým pádem do budoucna ohrozit bezpečnost chodců.

V části Jiráskových sadů bylo poraženo devět dřevin, které nahradí dvacet nových stromů. Celá ošetřovaná alej je tvořená jírovcem a je decimována rozsáhlým výskytem klíněnky.

Stávající jírovec maďal bude nahrazen jírovcem pleťo-

vým, který je vůči klíněnce mnohem odolnější. Je také vzrůstem menší a pro stísněné městské prostředí je tak mnohem vhodnější.

Konečnou úpravu terénu po pokácených jírovcích udělala fréza, která zahladila stopy po pařezech.

Další prořezávky a kácení stromů v Příbrami budou pokračovat až na podzim letošního roku.