

Veřejné projednání

IPRM pro zónu Březohorského sídliště

9. prosince 2008

Program

1. Úvodní slovo
MVDr. Josef Řihák – starosta města Příbram,
předseda Řídícího výboru IPRM
2. Proces přípravy IPRM
Ing. Jaroslava Poláková – manažer IPRM
3. Prezentace
Mgr. Helena Kosová – Kancelář ekonomického a
finančního poradenství – zpracovatel IPRM
4. Diskuse
5. Závěr

Proces přípravy IPRM

▶ IPRM Příbram

- **Soubor provázaných projektů**
- Realizace projektů v zóně Březohorského sídliště (více než 500 bytů, deprivovaná zóna)
- **Vymezení:** *Osvobození čp. 305 – 310, 314 – 318, 361 – 372, 384 – 390; Legionářů; Mariánská čp. 410, 411, 419, 420, 425 – 427, 438, 439, 170 – 173; Pod Haldou; Generála Kholla čp. 230 – 233; Komenského; A. Dvořáka; Tylova; Politických vězňů; 28. října; Březohorská; Edvarda Beneše; Ve Dvoře; Obránců míru; Kutnohorská; Jáchymovská; Kladenská; Kremnická; Sokolovská; Mostecká; nám. Fr. Kučery; Erbenova; Bratří Čapků; K. H. Máchy; nám. 17. listopadu; Prof. Skupy; B. Němcové; S. K. Neumanna; Okružní; Ostravská*



IPRM PRO ZÓNU BŘEZOHORSKÉHO SÍDLIŠTĚ

Příbram

Podlesí

Březové
Hory

Zóna Březohorské sídliště

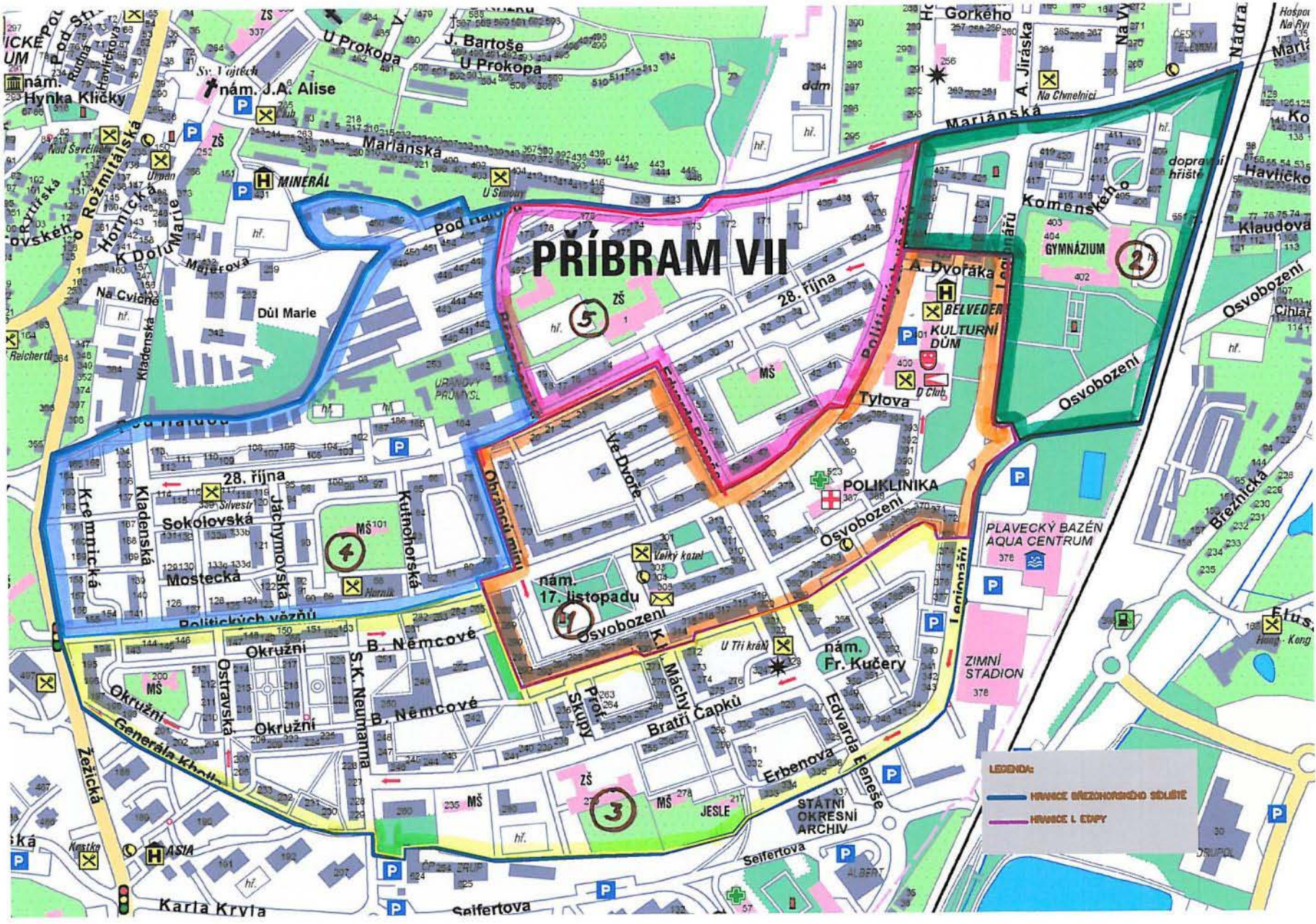
18

18

0 300 600 900 1200 m



PRÍBRAM VII



LEGENDA:

- hranice obzohorského sídliště
- hranice I. etapy

Popis zóny IPRM

- ▶ Březohorské sídliště tvoří **ucelený urbanistický celek** v rámci města Příbrami.
- ▶ Převážná část zástavby je tvořena **cihlovými bytovými domy postavenými v 60. letech 20. století** a dále několika novějšími bodovými panelovými domy, které architektonicky nezapadají do původního konceptu sídliště.
- ▶ Navrhovaná zóna jednoznačně **splňuje podmínku minimálního počtu 500 bytů** v zóně.
- ▶ V roce 2001 žilo na území předmětných ZSJ, tj. do kterých zóna Březohorské sídliště zasahuje, **11 475 obyvatel** a k 1.1.2008 tam bylo podle Registru sčítacích obvodů a budov ČSÚ evidováno **479 budov s 4 994 byty**.

Proces přípravy IPRM

Podporované aktivity IPRM

- ▶ **IPRM** zahrnuje aktivity spolufinancované z **IOP** oblasti intervence 5.2:
 - a) revitalizace veřejných prostranství
 - b) regenerace bytových domů

IPRM Příbram

Vize:

**Březohorské sídliště – atraktivní
prostor pro kvalitní život obyvatel**

Hlavní cíl:

Realizací IPRM Příbram pro zónu Březohorského sídliště zvýšit kvalitu života obyvatel sídliště zlepšením prostředí této problémové oblasti bydlení v Příbrami.

Tohoto cíle dosáhnout prostřednictvím revitalizace prostředí sídliště a regenerace bytových domů v zóně.

IPRM Příbram

- ▶ **Specifické cíle:**
- ▶ Zlepšit **prostředí** pro obyvatele Březohorského sídliště, které je ohroženo chátráním a sociálním vyloučením občanů
- ▶ Zlepšit technický stav **bytových domů** postavených v 60. letech minulého století formou hromadné bytové výstavby

Aktivita

Revitalizace veřejných prostranství

- úpravy sídlištního prostoru – např. úprava, obnova či výsadba veřejné zeleně, zvýšení podílu nezepevněných travnatých ploch,
- parkové úpravy včetně pořízení a obnovy městského mobiliáře (lavičky apod.),
- výstavba, rekonstrukce a sanace dopravní infrastruktury, např. spojek místních komunikací, parkovacích ploch, pěších komunikací, chodníků, cyklistických stezek, veřejných prostranství, vybudování protihlukových stěn,
- výstavba, rekonstrukce a sanace technické infrastruktury, např. zařízení na zpomalení odtoku přívalových vod, opatření na odstranění vrchního vedení napětí a jeho nahrazení kabelovým vedením, sanace a doplnění veřejného osvětlení,
- budování či modernizace nekomerčních volně přístupných rekreačních ploch, včetně úprav a zřizování dětských hřišť, vodních ploch a dalších ploch pro veřejné rekreační a sportovní využití,
- další zlepšení veřejné infrastruktury v rámci sídlištních celků

Aktivita

Regenerace bytových domů

- zateplení obvodového pláště domu, zateplení vybraných vnitřních konstrukcí,
- práce na bytovém domě prováděné k odstranění statických poruch nosných konstrukcí a opravy konstrukčních nebo funkčních vad konstrukce domu,
- sanace základů a opravy hydroizolace spodní stavby,
- opravy, rekonstrukce technického vybavení domů (např., modernizace otopné soustavy, výměna rozvodů tepla, plynu a vody, modernizace vzduchotechniky, výtahů)
- výměny či modernizace lodžii, balkonů včetně zábradlí,
- zajištění moderního sociálního bydlení při renovacích stávajících budov.

Indikátory vstupu IPRM

Kód indikátoru	Indikátor	Měrná jednotka	Výchozí hodnota	Plánovaná hodnota
	Celková výše IPRM	Tis. Kč	0	249 410
	Dotace z ERDF	Tis. Kč	0	167 000

Celková výše IPRM – celkový objem finančních prostředků realizovaných prostřednictvím IPRM v zóně Březohorského sídliště

Dotace z ERDF – celkový objem dotačních prostředků na realizaci IPRM pro zónu Březohorského sídliště.

Indikátory výsledku IPRM

Kód indikátoru	Indikátor	Měrná jednotka	Výchozí hodnota	Plánovaná hodnota
331200	Počet regenerovaných bytů	počet	0	800
331300	Plocha revitalizovaného území	m2	0	674.177

Počet regenerovaných bytů – počet bytových jednotek v bytových domech, ve kterých budou provedeny stavební úpravy ke zlepšení fyzického stavu budov, tzn. např. energeticky efektivní sanace, odstranění statických poruch nosných konstrukcí a opravy konstrukčních nebo funkčních vad, opravy a rekonstrukce technického vybavení domů. Zdroj informací: žádosti konečných příjemců

Plocha revitalizovaného území – celková výměra vymezené plochy problémového sídliště, na které budou prováděny konkrétní úpravy vedoucí ke zvýšení kvality života obyvatel sídlišť včetně zvýšení bezpečnosti. Zdroj informací: Geografický informační systém – MěÚ Příbram.

Časový harmonogram IPRM

- ▶ **Přípravná fáze**

odevzdání IPRM – do 31.12.2008

schválení IPRM – předpoklad 02/03 2009

- ▶ **Realizační fáze**

2009 – 2015

uzavření dohody mezi MMR a městem 04/2009

seminář pro žadatele 04/05 2009

- ▶ **Udržitelnost**

2015 a dále

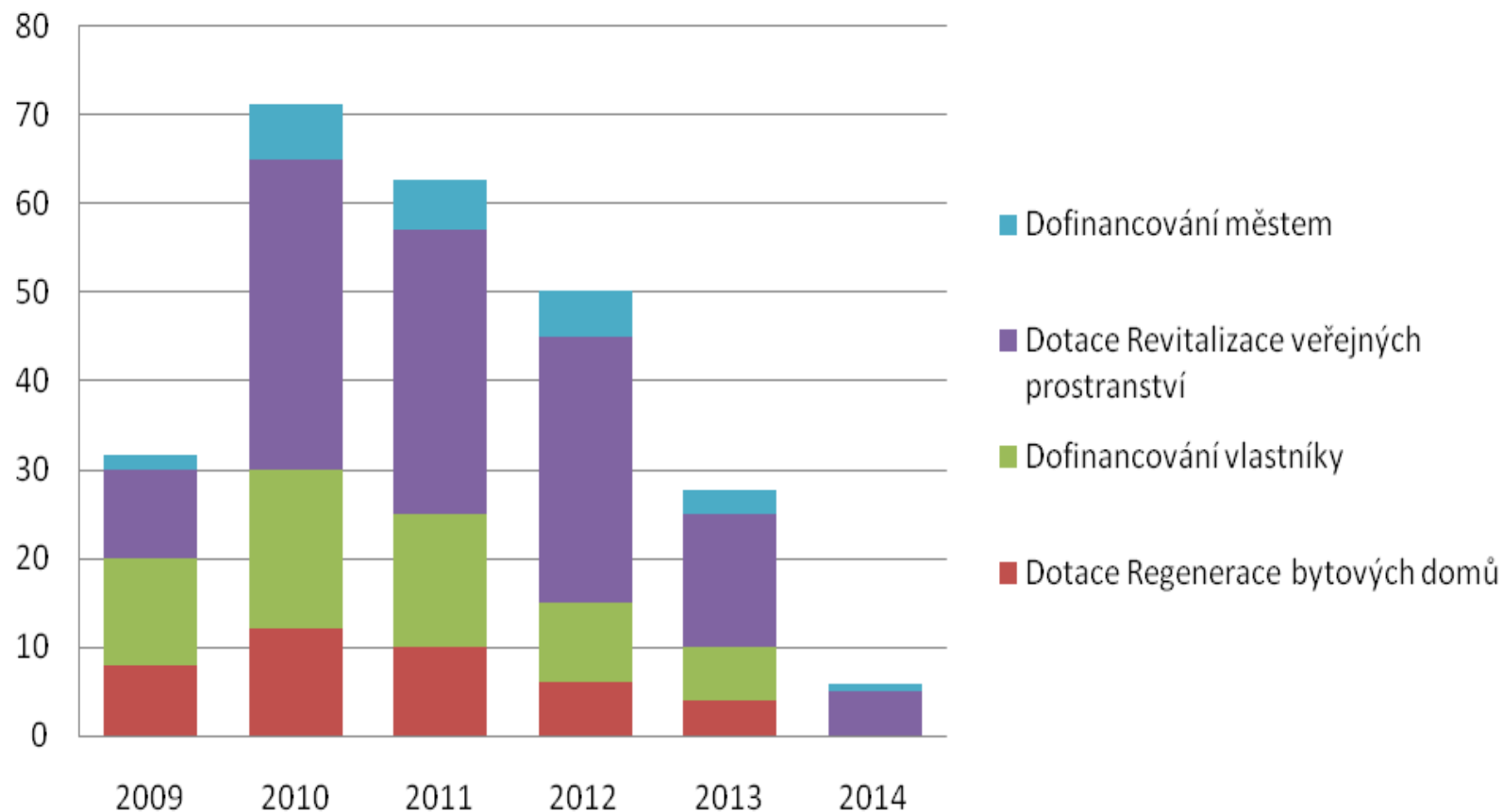
Finanční plán

(v mil. Kč)

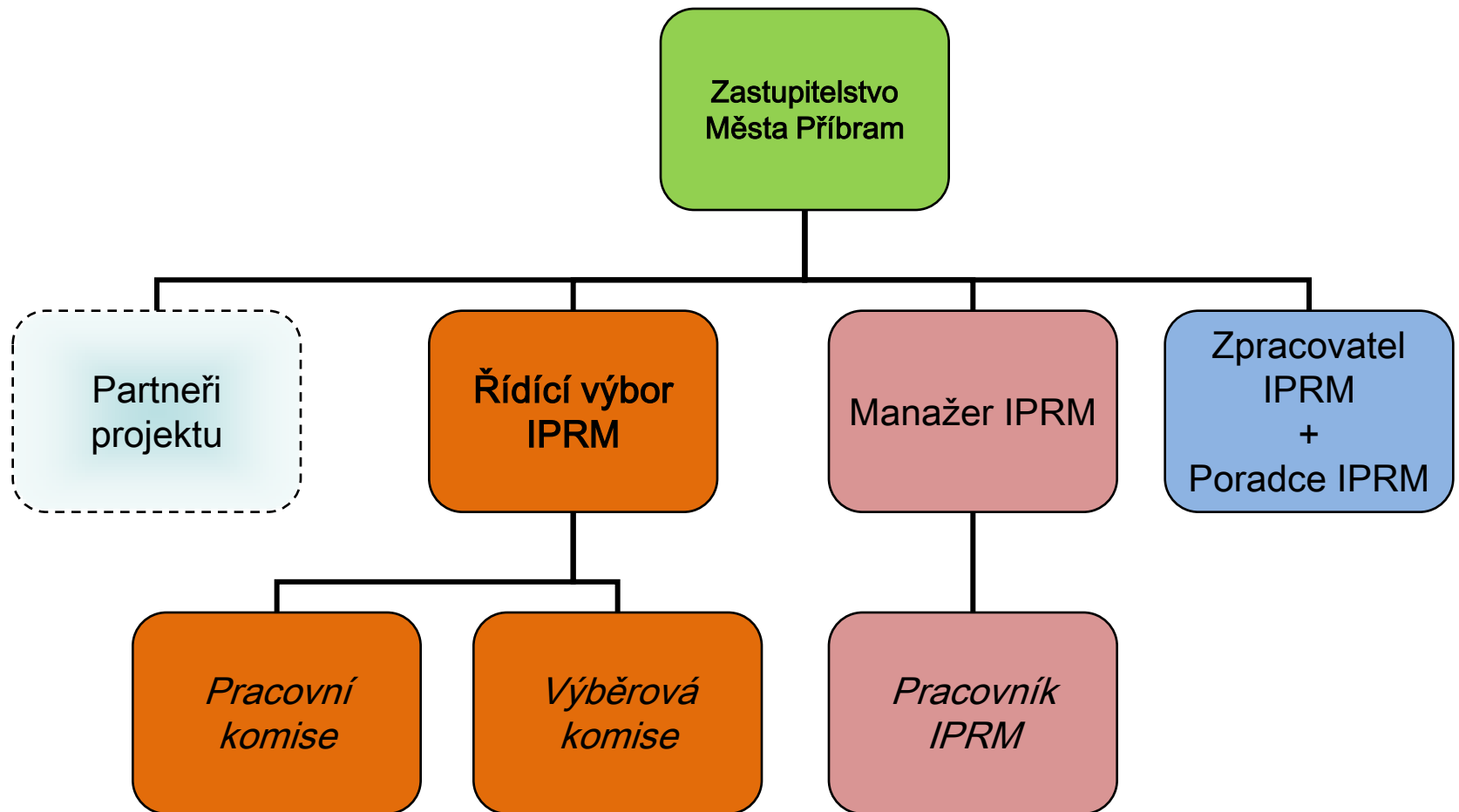
Finanční plán IPRM v letech	2009	2010	2011	2012	2013	2014	SUMA	CELKEM	%
Dotace Regenerace bytových domů	8	12	10	6	4	0	40	100	40,09%
Dofinancování vlastníky	12	18	15	9	6	0	60		
Dotace Revitalizace veřejných prostranství	10	35	32	30	15	5	127	149,41	59,91%
Dofinancování městem	1,76	6,18	5,65	5,29	2,65	0,88	22,41		

Výsledek: Celkový výše dotace IPRM 167,00
 Celkové spolufinancování 82,41
 Celková výše investičních prostředků 249,41

Finanční plán IPRM v letech



Řídící struktura IPRM



Složení Řídícího výboru IPRM Příbram

- ▶ **Předseda:** MVDr. Josef Řihák, starosta
- ▶ **Místopředseda:** MUDr. Jaroslav Krček, člen zastupitelstva a člen rady města
- ▶ **Členové:**
- ▶ Mgr. Václav Chvál, člen zastupitelstva města, ředitel Knihovny Jana Drdy, člen Komise pro kulturu a památkovou péči Středočeského kraje
- ▶ RSDr. Jiří Svoboda, člen zastupitelstva města, člen zastupitelstva Středočeského kraje
- ▶ Ing. Jarmila Nováková, tajemnice MěÚ Příbram
- ▶ Ing. Jan Hauptman, vedoucí odboru dotací a investiční výstavby
- ▶ Vladislav Rozmajzl, vedoucí odboru koncepce a rozvoje města
- ▶ Zdeněk Škaloud, vedoucí odboru správy silnic
- ▶ Ing. Petr Walenka, vedoucí odboru životního prostředí
- ▶ PhDr. Věra Černá, vedoucí Městské realitní kanceláře
- ▶ Ing. Pavel Oktábec, předseda Okresní hospodářské komory Příbram, ředitel Halex Schauenberg s.r.o.
- ▶ PhDr. Iva Palánová, ředitelka ZŠ, Příbram VII, 28. října 1
- ▶ MgA. Petr Bednář, ředitel Divadla A. Dvořáka Příbram
- ▶ Ing. Jaroslava Poláková – vedoucí oddělení dotací

Partneři IPRM

Dohoda o partnerství byla uzavřena se dvěma subjekty:



- Okresní hospodářská komora v Příbrami
- ZŠ Příbram VII, 28. Října 1

Zapojení veřejnosti

- ▶ 1. veřejné projednání – 16. 9. 2008



Zapojení veřejnosti

- ▶ 1. jednání pracovní skupiny – 22. 9. 2008



Zapojení veřejnosti

- ▶ 2. jednání pracovní skupiny – 25. 9. 2008



Zapojení veřejnosti

1. Veřejné projednání	16. 9. 2008
1. Jednání pracovní skupiny	22. 9. 2008
2. Jednání pracovní skupiny	25. 9. 2008
2. Veřejné projednání	9. 12. 2008

**V rámci přípravy IPRM
proběhlo 7 jednání
Řídícího výboru IPRM.**



Proces výběru projektů

Předpokládané termíny vyhlášení výzev:

Pořadí výzvy	Předpokládaný termín výzvy
1. výzva	2. polovina 2009
2. výzva	1. polovina 2010
3. výzva	2. polovina 2010
4. výzva	2. polovina 2011
5. výzva	2. polovina 2012
6. výzva	1. polovina 2013

Vyhlášení výzev předpokládá vytvoření dostatečného časového prostoru pro kvalitní zpracování projektových žádostí (minimálně 20 pracovních dní).

Způsob příjmu projektů

- ▶ **Příjem projektů zabezpečí tým:**
 - manažer pro IPRM
 - pracovník IPRM
 - poradce IPRM
 - zástupce řídicího výboru
- ▶ **Příjem minimálně 3 pracovní dny, konkrétní časy upřesněny ve výzvě**
- ▶ **vystavení potvrzení o převzetí žádosti týmem IPRM s vyznačením data a času příjmu.**
- ▶ **přidělení vnitřního evidenčního čísla a zařazení do seznamu přijatých projektů**

Způsob výběru projektů

1. Kontrola prvního stupně – kontroly formálních náležitostí a kontroly přijatelnosti
2. Svolání výběrové komise (hodnocení projektů dle předem stanovených a **ve výzvě vyhlášených kritérií**)
3. Zasedání výběrové komise (proběhne nejpozději do 20 pracovních dnů od ukončení kontrol 1. stupně)
 - ▶ Složení výběrové komise schváleno Řídícím výborem IPRM a bude personálně obsazeno před první výzvou IPRM.

Pozice ve výběrové komisi

- 1 Delegovaný zastupitel
 - 2 Zástupce odboru koncepce a rozvoje města
 - 3 Zástupce odboru dotací a investiční výstavby
 - 4 Zástupce za oblast sociální problematiky
 - 5 Zástupce Městské realitní kanceláře
 - 6 Zástupce odboru správy silnic
 - 7 Zástupce partnera – OHK Příbram
 - 8 Zástupce odboru životního prostředí
 - 9 Zástupce veřejnosti
 - 10 PORADNÍ HLAS – zástupce MMR
 - 11 PORADNÍ HLAS – zástupce ÚRR Střední Čechy
 - 12 PORADNÍ HLAS – zástupce zpracovatele
 - 13 PORADNÍ HLAS – manažer IPRM
-

Způsob výběru projektů

- ▶ Jednání výběrové komise
- ▶ Finálním výstupem výběrové komise bude seznam všech projektů s vyznačením těch, které výběrová komise doporučuje k podpoře a pořadí projektů náhradních
- ▶ Schválení finálního seznamu projektů **Řídícím výborem**
- ▶ Schválení finálního seznamu **zastupitelstvem města Příbram**
- ▶ Vystavení potvrzení, že předkládaný projekt je součástí schváleného IPRM a že je v souladu s jeho cíli a prioritami
- ▶ Dále bude postupováno dle aktuálně platné příručky pro příjemce.

Dokumenty ke stažení

- ▶ Příručka pro žadatele a příjemce
www.strukturalni-fondy.cz/iop/iprm
www.mmr.cz/integrované-plány-rozvoje-mest
- ▶ Dokumenty k IPRM Příbram
www.pribram.eu

Děkujeme za pozornost



Kancelář ekonomického a finančního poradenství

Zavadilka 2584, 370 05 České Budějovice

tel./fax: +420 387 426 578; tel.: 387 310 210-2

<http://www.financecb.cz>

e-mail: kancelar@financecb.cz