

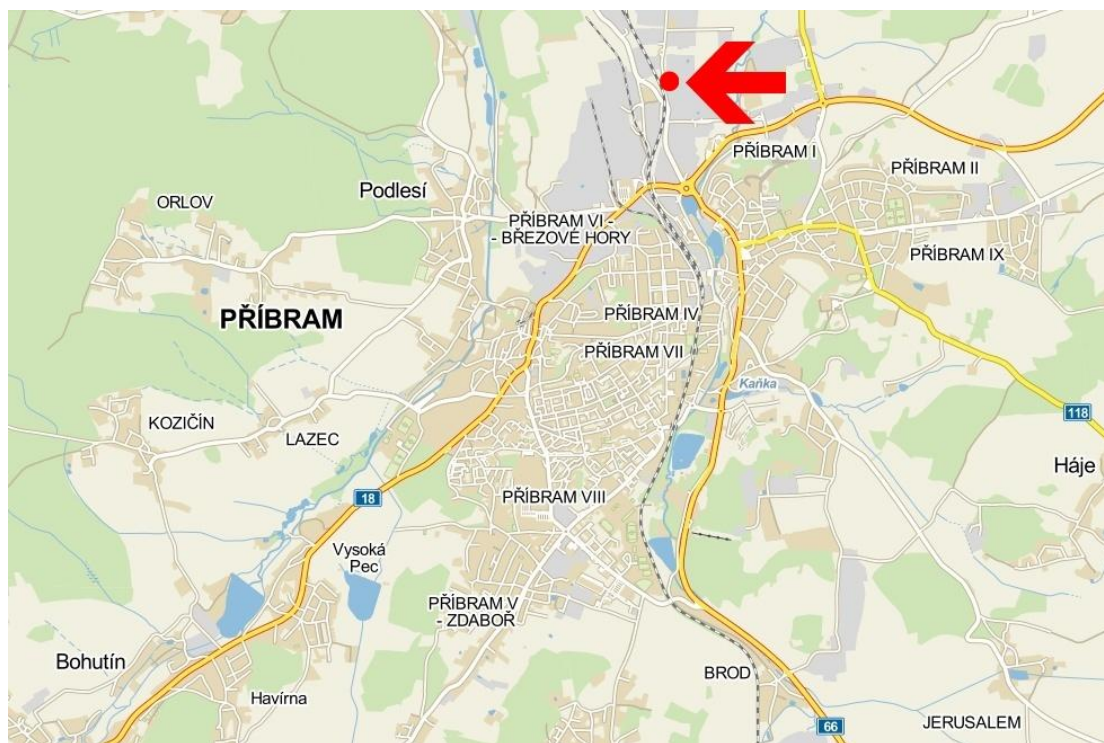


Průmyslová zóna - BALONKA

25,0 ha v severní průmyslové části města pro průmyslovou výrobu, komerčně industriální výstavbu (průmyslová výroba, pro obchod a služby, plochy a zařízení pro skladování, stavby pro velkoobchodní prodej a distribuci).

LOKALITA se nachází na severu města v průmyslové zóně Balonka. Jedná se o území s již fungujícími okolními průmyslovými a skladovými areály s možností dostavby na nezastavěných plochách této průmyslové zóny.

PŘÍBRAM se nachází cca 60 km jihozápadním směrem od Prahy a má přibližně 33 tisíc obyvatel. První písemná zmínka o Příbrami pochází z roku 1216. Od 14. století byla Příbram známa těžbou stříbra a železné rudy, od poloviny 20. století pak těžbou uranu. V současné době je veškerá těžba ukončena. Příbram má bohatou kulturní a hornickou tradici s množstvím dochovaných památek (Svatá Hora, Hornické muzeum). Současná Příbram je správním centrem Podbrdského regionu s velkým potenciálem pro cestovní ruch a rekreaci, a to zejména v návaznosti na Brdy a Střední Povltaví.





PŘÍBRAM

Počet obyvatel: 33.500

Průměrná míra nezaměstnanosti: 9,53 % (2005), 11,36 % (2011)

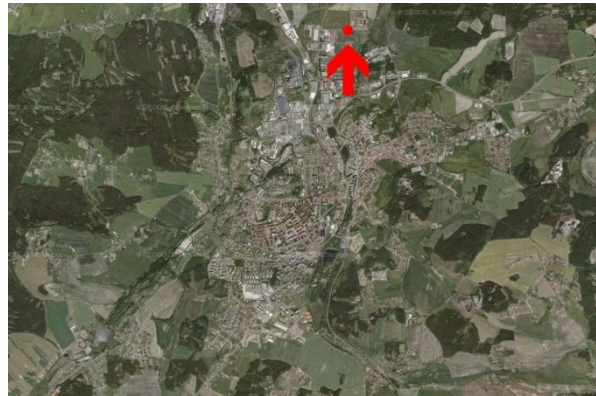
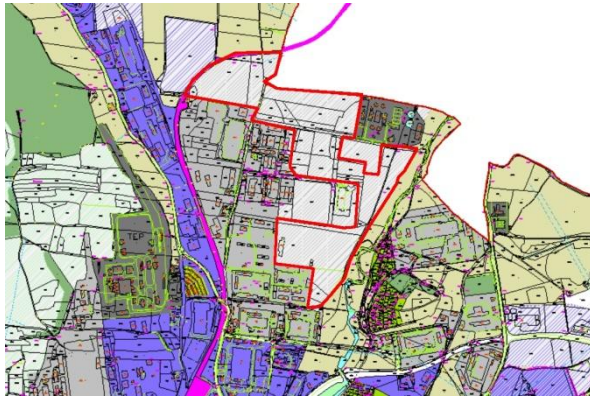
Vybrané místní podniky: Ravak, Kovohutě nástupnická, DISA, ZAT

Obec s rozšířenou působností: Příbram

Stavební úřad: Příbram

Finanční úřad: Příbram

Živnostenský úřad: Příbram



Investiční příležitost – podrobnější popis

Základní údaje

Rozloha: 25,00 ha

Možnosti využití: průmyslová výroba, komerčně industriální výstavba (průmyslová výroba, pro obchod a služby, plochy a zařízení pro skladování, stavby pro velkoobchodní prodej a distribuci).

Lokalizace: Lokalita se nachází na severu města v průmyslové zóně Balonka. Dopravně je napojitelná na silnici I/18 u kruhového objezdu (cca 1,5 km). Komunikační napojení na silnici R4 resp. I/4 je ve vzdálenosti cca 5 km.

Současné využití a majetkové vztahy: Nezastavěné pozemky ve vlastnictví fyzických a právnických osob včetně města. Celá tato plocha byla územně připravena městem Příbram do stupně územní studie. Následně došlo k odkupu pozemků některými investory od města Příbram i od dalších vlastníků. Realizace investičních záměrů však zatím nebyla provedena (kromě 2 investorů). Z tohoto důvodu je uváděna celá plocha tak, aby v případě zájmu jiného investora mohlo dojít po dohodě se stávajícími vlastníky k rozvoji podnikatelských aktivit v této zóně.

Územní plán – regulativy, limity

Lokalita je v Územním plánu města Příbrami vyčleněna pro výrobní plochy (s kódovým označením 5V1). Závazné regulativy stanoví hustotu nebytových funkcí max. 2.000 m² hrubé užitné plochy/ha; výšková regulace byla změnou ÚP č. (Z5-5V1) vypuštěna (odkaz na územní plán: www.pribram.eu).

Dopravní napojení:

Silnice: Dopravně je napojitelná na silnici I/18 u kruhového objezdu (cca 1,5 km). Komunikační napojení na silnici R4 resp. I/4 je ve vzdálenosti cca 5 km.

Železnice: železniční stanice Příbram (trať Zdice – Protivín), vzdálenost cca 1,5 km.

Letiště: mezinárodní letiště Praha dobře dostupné po rychlostní komunikaci R/4 (65 km), regionální sportovní letiště Dlouhá Lhota (6 km).

Technická infrastruktura:

Voda: v místě

Kanalizace: v místě

Elektrická energie: v místě

Plyn: v místě

Odpady: skládka TKO Bytíz (cca 5 km)

Kontakty:

Městský úřad Příbram, Tyršova 108, 261 19 Příbram, tel.: 318 402 211, www.pribram.eu

Zpracoval: Městský úřad Příbram, odbor koncepce a rozvoje města, duben 2014