

Název bodu jednání:

[>>>Žádost o dotaci (OPE)<<<]

Předkládá: Rada města
Zpracovala: Ing. Lea Enenkelová, vedoucí odboru
Projednáno: v RM 04.04.2016, R. usn. č. 274/2016

Text usnesení RM:

Rada I. doporučuje ZM

schválit poskytnutí individuální dotaci pro Uměleckou společnost ORBIS PICTUS: EUROPA, Lešetice 52, Milín, IČ: 26539756 ve výši 10 000 Kč z kap. 777-OŠKS, prvek 3465.

II. doporučuje ZM

schválit rozpočtové opatření na rok 2016 v rámci výdajů kapitoly 777-OŠKS v souvislosti s poskytnutím finanční podpory dle Pravidel č. 1/2014, článku 5, příjemci účelové dotace

III. ukládá

OVV zařadit tento materiál do programu jednání ZM 25.04.2016

Napsala: Ing. Věra Šťastná**Důvodová zpráva:**

V příloze předkládáme žádost o dotaci umělecké společnosti ORBIS PICTUS EUROPA (OPE) ve výši 30.000,00 Kč na katalog pro handicapované umělce v rámci projektu ORBIS PICTUS EUROPA.

ZM schválilo na podpory v oblasti kultura pro r. 2016 finanční prostředky ve výši 2,2 mil Kč. Dosud byla rozdělena částka 2,19 mil. Kč. K 11.04.2016 zbývá nerozdělená částka 10.000,00 Kč. Kulturní, letopisecká a památkové komise žádost projednávala na svém zasedání dne 09.03.2016 a doporučuje schválit dotaci ve výši 10.000,00 Kč. Případná dotace bude hrazena z rozpočtu kap. 777-OŠKS, prvku 3465.

ZM usn. č. 351/2015/ZM, bod 2), schválilo zmocnění Rady města Příbram ke schvalování rozpočtových opatření města v maximální výši 5.000.000,00 Kč s výjimkou rozpočtových opatření, kterými dochází k přerozdělování prostředků schválených pro poskytování finanční podpory z rozpočtu města Příbram na rok 2016 dle Pravidel č. 1/2014, článku 5 Oblasti podpory. V souladu s tímto usnesením bude o dotaci rozhodovat ZM.

Dle zák. č. 250/2000 Sb., o rozpočtových pravidlech územních rozpočtů, v platném znění, § 10a, odst. (4) nevyhoví-li poskytovatel žádosti, sdělí bez zbytečného odkladu žadateli, že jeho žádosti nebylo vyhověno a důvod nevyhovění žádosti.

OŠKS doporučuje žádosti vyhovět.

Návrhy na usnesení:

(>>>

1) ZM schvaluje

poskytnutí individuální dotace pro Uměleckou společnost ORBIS PICTUS: EUROPA, Lešetice 52, Milín, IČ: 26539756 ve výši z kap. 777-OŠKS, prvek 3465.

nebo

ZM neschvaluje

poskytnutí individuální dotace pro Uměleckou společnost ORBIS PICTUS: EUROPA, Lešetice 52, Milín, IČ: 26539756 z důvodu

2) ZM schvaluje X neschvaluje

rozpočtové opatření na rok 2016 v rámci výdajů kapitoly 777-OŠKS v souvislosti s poskytnutím finanční podpory dle Pravidel č. 1/2014, článku 5, příjemci účelové dotace<<<)

ORBIS PICTUS:
umělecká společnost

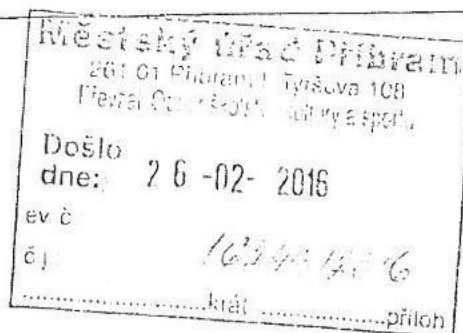


EUROPA

LEŠETICE 52
262 31 MILÍN
IČ: 26539756

TEL.: +420 603 211 281, 739 142 590
E-MAIL: Umeleckaspolecnost-OPE@seznam.cz
jarjanku@gmail.com
http://umelecka-spolecnost-ope.webnode.cz/
BANKOVNÍ SPOJENÍ, I.Č. : 4176235389/0800

Věc: žádost o mimořádnou dotaci



Vážená městská rado,

vzhledem k tomu, že jsme z objektivních důvodů nemohli podat žádost o dotaci v řádném termínu, žádáme Vás tímto o poskytnutí mimořádné dotace dle možností kulturního fondu Městského úřadu Příbram pro projekt

Umělecké společnosti ORBIS PICTUS:EUROPA.

Tento projekt byl již realizován v patnácti evropských zemích a výsledky jeho první etapy jsou zpřístupněny v Galerii OPE na Památníku Vojna Hornického muzea Příbram, ve které zároveň probíhají výstavy současných českých umělců tematicky se vázající k danému prostoru. Zároveň jsme v loňském roce začali s další fází tzv. „nekonečného plátna“ věnované tentokrát handicapovaným dětem i dospělým umělcům. Bližší podrobnosti v přílohách a na webových stránkách Hornického muzea Příbram.

<http://www.muzeum-pribram.cz/cz/pamatnik-vojna-lesetice/detail/orbis-pictus-europa-nekonecne-platno-nejvetsi-obraz-sveta/183/>

Předem děkujeme za kladné vyřízení žádosti.

V Příbrami dne 23.2.2016

Za Uměleckou společnost OPE

Jednatelka OPE

Ing. Jaroslava Janků, CSc.



Galerie ORBIS PICTUS: EUROPA
Památník Vojna u Příbrami
Lešetice 52, 262 31 Milín, IČO: 26539756, DIČ: 26539756

ORBIS PICTUS:EUROPA

Společné poselství umělců pro vizi Evropy 3. tisíciletí

Záměr a cíl:

Společnost Orbis Pictus: Europa vytvořila a iniciovala projekt OPE s cílem zvyšovat povědomí evropské identity a pocit sounáležitosti v integrované Evropě a šířit přátelství, spolupráci mezi evropskými zeměmi prostřednictvím výtvarného umění. Záměrem je spojit vize budoucí Evropy jednotlivých představitelů současného výtvarného umění a vytvořit jedinečné umělecké dílo, silný umělecký apcl, společné poselství umělců, symbol evropské integrace.

Popis projektu:

Projekt je založen na principu „nekonečného“ plátna, na které jednotliví umělci realizují svojí myšlenku, každý podle svého naturelu. Ve výstavní síni je postaven stojan, na kterém se převíjí 12m dlouhé plátno o šířce 70cm. K dispozici jsou akrylové barvy, které rychle schnou. Každý výtvarník může pomalovat cca 1m plátna. Po zaschnutí se plátno převine a může pokračovat další. Tímto postupem vzniklo (převážně v zahraničí) cca 300m pomalovaného plátna, které je vystaveno spolu s dary artefaktů od výtvarníků, ve stále expozici Galerie OPE na Památníku Vojna u Příbrami. Zúčastnění výtvarníci budou zaregistrováni v Kronice projektu a obdrží účastnický list. Po určitém období a zapojení alespoň 100 výtvarníků, bude vytištěn v pořadí již druhý reprezentativní katalog, který dostane každý účastník. Od roku 2016 jsme rozšířili projekt pro handicapované výtvarníky v celé ČR.

V této galerii je možné pořádat výstavy pro výtvarníky, kteří se účastní projektu. Podmínky jsou popsány níže.

Historie projektu

Projekt byl zahájen v r. 2001 v Senátu ČR, a to pod záštitou Senátu ČR, EU, úřadu vlády ČR a ministerstva zahraničí ČR. Za r. 2003 a 2004 byl projekt oceněn za nejlepší přípravu a realizaci v oblasti výtvarného umění. Projekt byl prezentován v 17 státech Evropy a v současné době po několikaleté odmlce v rámci dokončení galerie, znovu pokračuje stálou expozicí a výstavní činností.

Galerie ORBIS PICTUS: EUROPA
Památník Vojna u Příbrami
 pobočka Hornického muzea Příbram

Lešetice 52, 262 31 Mlín

tel.: +420 731 554 244, + 420 603 790 128
 tel.: +420 318 626 307, + 420 318 653 138
 fax: 318 622 566

e-mail: info@muzem-pribram.cz,
<http://www.muzeum-pribram.cz>

tel.: +420 603 211 281
 e-mail: umeleckaspolecnost-OPE@seznam.cz
<http://www.ddmem.cz/OPE>

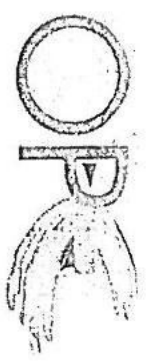
NÁVŠTĚVNÍ DOBA
 duben–říjen: úterý–neděle 9–17 h
 poslední prohlídka v 16 h
 listopad–březen: úterý–pátek 9–16 h
 poslední prohlídka v 15 h

začátky prohlídek
 v 9, 10, 11, 12, 13, 14, 15, o 16 h (*duben–říjen)
 hromadné zájezdy po předchozí dohodě kdykoliv
 parkování zdarma

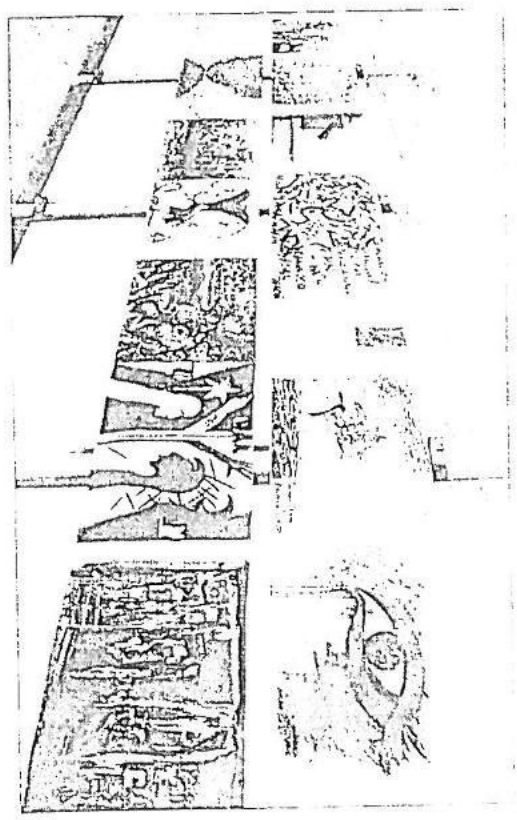


Příjezd od Příbrami
 po silnici I. třídy č. 66 směr Mlín, u obce Lešetice
 odbočit vpravo na místní komunikaci směr Lešetice,
 Památník Vojna (asi 8 km od Příbrami)

Příjezd od Prahy a Strakonice
 po komunikaci R4, odbočit u obce Mlín na silnici
 I. třídy č. 66 směr Příbram, u obce Lešetice
 odbočit vlevo na místní komunikaci směr Lešetice,
 Památník Vojna (asi 4 km od odbočky z R4).



Projekt vytvoření stálé galerie
 je realizován v areálu Památníku
 Vojna (pobočka Hornického muzea
 Příbram, příspěvkové organizace
 Středočeského kraje). Jedná se
 o prezentaci vize společného
 poslství umělců řady evropských
 zemí pro 3. tisíciletí v podobě
 atypického uměleckého díla
 jako symbolu evropské integrace.



Areál Památníku Vojna, který se stal pobočkou
 Hornického muzea Příbram, byl rekonstruován na zá-
 kladě usnesení vlády ČR č. 606 ze dne 16.6. 1999
 a č. 264 z 15.3. 2000, s cílem zachránit pro budoucí
 generace poslední lokalitu v našich zemích, kde se čas-
 tečně zachovaly autentické vězeňské objekty z doby
 komunistické perzekuce. Na Vojně existoval nejprve
 v letech 1947–1949 zajatecký tábor pro německé
 válečné zajatce, poté v období 1949–1951 tábor nu-
 cenných prací a následně vězeňské zařízení pro poli-
 tičké vězně komunistického režimu z let 1951–1951,
 a to v blízkosti uranových šachet Vojna I a II. Hoříčcu
 ironii osudu je skutečností, že zde byli vězněni mnozí
 hrdinové protifašistického odboje a spolu s nimi i jejich
 nezávní protivníci, hitlerovští váleční zločinci a také
 vězni křtináňní. V dlouhé řadě jmen politických vězňů,
 nejen z lagru Vojna, najdeme zejména proste občany,
 kteří se po komunistickém převratu v roce 1948 zne-
 libili tehdejšímu režimu. Byli zde však žijířování též
 významní představitelé z oblasti sportu, politiky, vědy,
 kultury a umění.

Umělecká společnost ORBIS PICTUS: EUROPA
 (OPE) zaregistrovala a opatřila svůj projekt ochranou
 známkou v roce 2001. V témže roce zahájila svoji
 činnost výstavou v Senátu Parlamentu České republiky
 (PČR) pod záštitou místopředsedy horní komory PČR.

Vé spolupráci s Českými centry reprezentovala spo-
 lečnost OPE do roku 2005 Českou republiku v těchto
 zemích: Nizozemí, Francie, Rakousko, Rumunsko,
 Ukrajina, Slovensko, Polsko, Bulharsko, Rusko, Wales,
 Severní Irsko, Irsko, Švédsko a Maďarsko. Již v prvních
 letech činnosti projekt získal záštitu od Ministerstva
 zahraničních věcí ČR, Úřadu vlády ČR a EU. Za roky
 2003 a 2004 dostala umělecká společnost OPE od ge-
 nerálního ředitele Českých center ocenění za nejlepší
 program ve vytvářném umění.

V období 2001–2005 shromáždili autoři projektu
 přes 200 metrů tzv. „Nekonečného plátna“, které je
 ústředním dílem Galerie OPE. Na ploše 350 m² je dále
 vystaveno více než 30 samostatných artefaktů. Projekt
 má živý, dynamický charakter, fundus narůstá, a proto
 dochází každý rok k obměně expozice a doplnění pre-
 zentovaných solitérních děl.

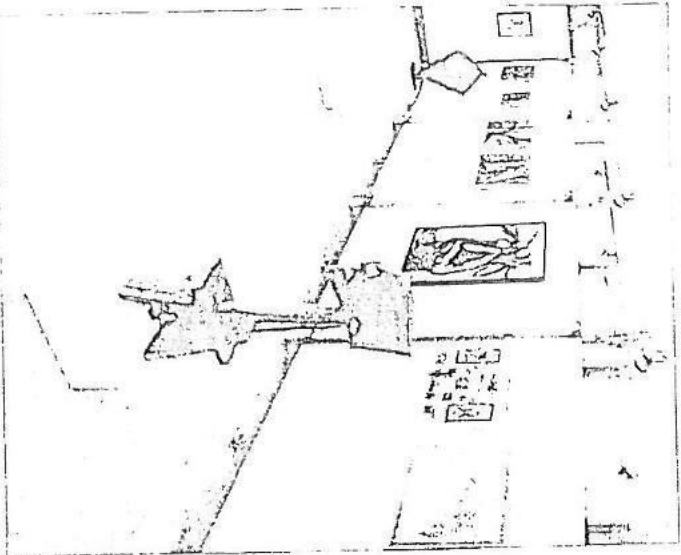
Aktivita společnosti OPE jsou zaměřené na pod-
 poru evropské soudržnosti. Spolupráce mezi evrop-
 skými státy je v povědomí veřejnosti zúžena věcířinou
 jen na oblast politiky a ekonomiky. Neméně důležitá
 oblast kulturního a duchovního rozvoje zůstává do-
 posud ponekud stranou. Přesto právě vytvářné umění
 může sehrát důležitou roli prosředníka při poro-
 zumění mezi národy. Umístění vytvářných děl umělců
 z evropských zemí, včetně postkomunistických, v du-

dově tzv. nové kuchyně bývalého komunistického vě-
zenského zařízení symbolicky znázorňuje návrat naší
vlasti mezi demokratické státy Evropy, kam historicky
teritoriálně náleží. Tímto projektem se tam přinejmen-
ším v kulturní rovině Česká republika vrací.

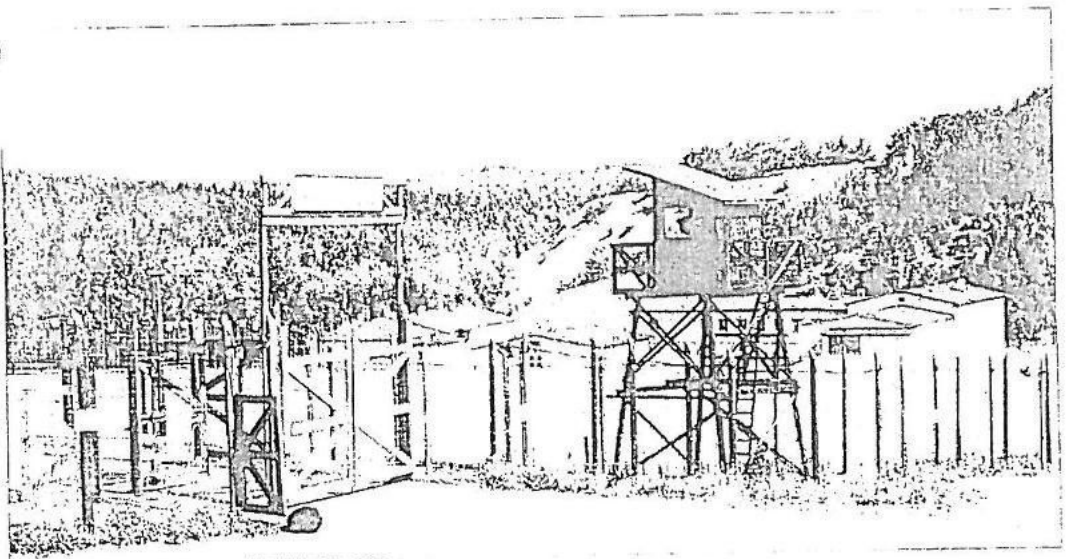
Všem jmenovaným institucím a organizacím patří
poděkování. Zvláštní dík náleží Středočeskému kraji
za finanční podporu, bez níž by nebylo možné projekt
dokončit, a Hornickému muzeu Příbram, příspěvkové
organizaci Středočeského kraje, za vstřícné rozhodnutí
tuto galerii realizovat a provozovat.

Lubomír Pešek
autor projektu
předseda
společnosti OPE

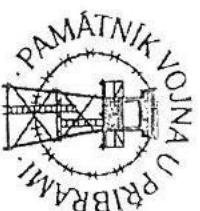
Ivan Bukovský
spoluautor projektu
místopředseda
společnosti OPE



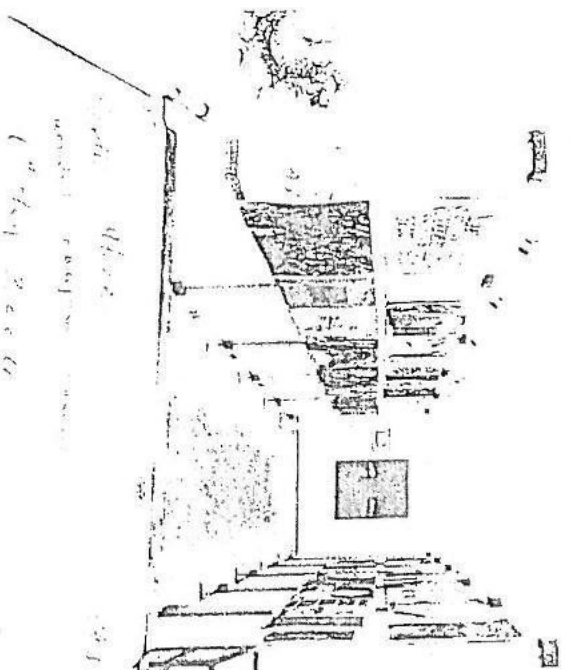
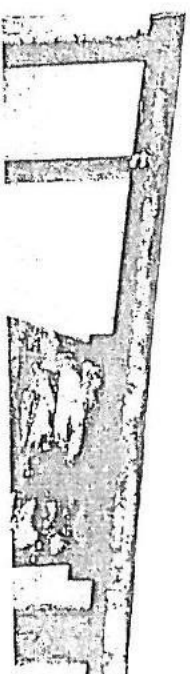
Galerie OPE zahájila svoji činnost 28.3. 2006



Vydalo **HORNICKÉ MUZEUM PŘÍBRAM**
příspěvková organizace Středočeského kraje
Náměstí Hynka Klíčky 293
261 01 Příbram VI - Bězové Hory
tel.: +420 318 625 307, +420 318 633 138, fax: +420 318 622 566
e-mail: info@muzeum-pribram.cz, http://www.muzeum-pribram.cz



Galerie **ORBIS PICTUS: EUROPA**
Památník Vojna u Příbrami
pobočka Hornického muzea Příbram





Žádost o poskytnutí mimořádné dotace

Oblast podpory: Výstavní činnost profesionálních výtvarníků a handicapovaných umělců

Žadatel: Umělecká společnost ORBIS PICTUS: EUROPA		Druh žadatele: spolek	
IČ/Datum narození: 26539756		DIČ: 26539756	
Ulice:		Číslo popisné: 52	PSČ: 262 31
Obec s rozšířenou působností: Příbram			
Obec: Lešetice	Okres: Příbram	Pošta: Milín	
Telefon: 603 211 281		Fax:	
Email: umeleckaspolecnost-OPE@seznam.cz		http://orbispictuseuropa.com/	

Korespondenční adresa

Adresát: [REDACTED]		
Ulice:	Číslo popisné: [REDACTED]	PSČ: [REDACTED]
Obec: [REDACTED]	Okres: [REDACTED]	Pošta: [REDACTED]

Bankovní spojení

Předčíslí účtu:	Číslo účtu: [REDACTED]	Kód banky: 0800
Bankovní ústav: Česká spořitelna, a.s.		Specifický symbol:

Žádost vyplnil

Jméno a příjmení: Jaroslava Janků	Telefon: [REDACTED]	E-mail: [REDACTED]
--------------------------------------	---------------------	--------------------

Doplňující informace

Plátce DPH: nejsme plátcí DPH
Charakteristika činnosti žadatele v oblasti kultury: Umělecká společnost ORBIS PICTUS:EUROPA (OPE) vznikla v roce 2001. Od počátku vzniku se společnost věnuje výstavní činnosti s cílem posílit vědomí evropské kulturní sounáležitosti. Za tím účelem byl uskutečněn projekt, jehož podstatou bylo vytvoření tzv. „nekonečného plátna, na jehož realizaci se podíleli umělci 15 evropských zemí. Projekt probíhal pod záštitou politických špiček ČR a Evropské unie. Na základě úspěšnosti projektu vznikla v prostorách Hornického muzea Příbram – Památníku Vojna Galerie OPE, ve které je stálá expozice projektu včetně darů umělců z evropských zemí. Od letošního roku společnost spolupracuje s handicapovanými umělci.

Akce/Projekt**Název:** ORBIS PICTUS: EUROPA**Anotace:**

Projekt probíhá ve třech liniích. Výstavy v Galerii OPE, výstavy projektu – „nekonečné plátno“ v ČR a zapojení handicapovaných umělců do projektu „nekonečné plátno“

Popis akce/projektu:

Projekt Umělecké společnosti ORBIS PICTUS: EUROPA byl započat v roce 2001 jako projekt celoevropského rozsahu. Jedná se o tzv. „nekonečné plátno“, na jehož realizaci se podíleli umělci z 15 evropských zemí. Projekt byl od počátku realizován pod záštitou význačných zástupců Evropské unie. V současnosti se celý fundus projektu nachází v prostorách Hornického muzea Příbram, konkrétně v Památníku Vojna, jako stálá expozice.

V letošním roce budou realizovány výstavy profesionálních umělců v Galerii OPE, dále výstavy tzv. „nekonečného plátna“ po celé ČR. Do projektu „nekonečného plátna“ se zapojili handicapovaní umělci. Ze strany těchto tvůrců i sociálních ústavů je o projekt velký zájem, protože kromě uměleckého obohacení veřejnosti zároveň podporuje životní aktivity handicapovaných umělců. Autoři projektu nadále předpokládají celoevropský rozsah projektu.

Osoba odpovědná za realizaci akce/projektu: Lubomír Pešek**Předpokládané zahájení přípravy akce/projektu měsíc/rok:** 1.1 2016**Zahájení realizace akce/projektu - přesné datum jednotlivých akcí:** 1. 1. 2016**Ukončení realizace akce/projektu - poslední datum konání akce:** 31. 12. 2016**Účel, cíle a přínosy akce/projektu, odůvodnění žádosti:**

Účelem projektu je výstavní činnost jak v prostorách Galerie OPE, tak vývoz projektu „nekonečného plátna“ po celé ČR, dále pak zapojení handicapovaných umělců do projektu a prezentace jejich práce společně s profesionálními výtvarníky.

Cílem projektu je posílení povědomí o společných evropských hodnotách, včetně podpory handicapovaných tvůrců.

Přínosem je celoevropský rozsah projektu a tím šíření věhlasu města Příbrami.

Dotace

Výše požadované dotace:	30 000,- Kč
Celkové předpokládané náklady:	200 000,- Kč
z toho materiálové náklady:	80 000,- Kč
z toho náklady na služby:	70 000,- Kč
z toho osobní náklady a honoráře:	50 000,- Kč

Předpokládané zdroje financování části obnovy, která je předmětem žádosti na rok 2016, v němž má být poskytnuta dotace

Zdroj	částka	% na celkových nákladech	Závaznost zajištění finančního podílu
Vlastní podíl žadatele	80 000 Kč	40 %	vlastní zdroje
Účelová dotace od obce	0 Kč		
Dotace ze státního rozpočtu (přesné označení dotačního titulu)	120 000 Kč		v jednání
Příjmy vzniklé realizací projektu (vstupné, příjmy z prodeje)	0 Kč		
Ostatní příjmy, dary	0 Kč		v jednání
Výše požadované dotace	30 000 Kč	15 %	v jednání
Celkové náklady	200 000 Kč		

Seznam příloh

1. Kopie výpisu z veřejného rejstříku
2. Potvrzení o bankovním účtu žadatele
3. Rozpočet projektu
4. Ověření podpisu
5. Doporučení projektu
6. Leták Galerie OPE

Prohlášení žadatele:

Prohlašuji, že všechny údaje uvedené v této žádosti jsou úplné a pravdivé a nezatajuji žádné okolnosti důležité pro posouzení žádosti.

Datum: 23.2.2016.....

Podpis a razítko:.....



Galerie ORBIS PICTUS: EUROPA
Památník Vojna u Příbrami

Číslo 52, 262 31 Milín, IČO: 26539756, DIČ: 26539756

Za Uměleckou společnost ORBIS PICTUS: EUROPA

Ing. Jaroslava Janků

ROZPOČET PROJEKTU	
Oblast podpory: Výstavní činnost profesionálních výtvarníků a handicapovaných umělců	
Název projektu: ORBIS PICTUS:EUROPA	
Termín konání projektu: 1.1.2016 – 31.12.2016	

A. NÁKLADY NA PROJEKT	v Kč
1. Provozní a produkční náklady (jen související s projektem)	
z toho: - mzdy zaměstnanců vč. pojištění (počet osob)	
- nájem kancelářských prostor	
- spoje	
- daňové odvody	
- cestovné	20 000
- ostatní náklady - barvy, štětce, plátna - 24 ks (12m role plátna)	60 000
2. Nájem prostor na realizaci projektu	
3. Honoráře celkem (počet osob)	2
z toho: - umělecké	30 000
- ostatní	20 000
4. Ostatní osobní náklady – dohody	
5. Náklady na propagaci celkem	
z toho: - katalog pro handicapované umělce	30 000
6. Ostatní náklady související s projektem (např. balení, doprava, pojištění u výstav, atd.,)	40 000
A. CELKOVÉ NÁKLADY NA PROJEKT	200 000

B. SPOLUFINANCOVÁNÍ - PŘÍJMY Z PROJEKTU	
1. vlastní finanční vklad žadatele (včetně členských příspěvků)	80 000
2. příjmy ze vstupného cena (průměrná cena) jedné vstupenky	0
2. ostatní příjmy	0
C. DALŠÍ ZDROJE KRYTÍ NÁKLADU PROJEKTU	
1. sponzoři celkem	
z toho – smlouva o reklamě	
– dary	0
2. dary nadací nebo nadačních fondů	
3. jiné ústřední orgány (ministerstva, jiné odbory MK)	
4. orgány státní správy a samosprávy (např. obec, krajský úřad)	120 000 v jednání
5. zdroje ze zahraničí	
6. ostatní zdroje krytí	
D. PŘÍJMY CELKEM (B+C)	80 000
E. ROZDÍL MEZI NÁKLADY A PŘÍJMY (E=A-D)	120 000
F. POŽADOVANÁ VÝŠE DOTACE od města Příbrami určeno na katalog pro handicapované umělce	<u>30 000</u>