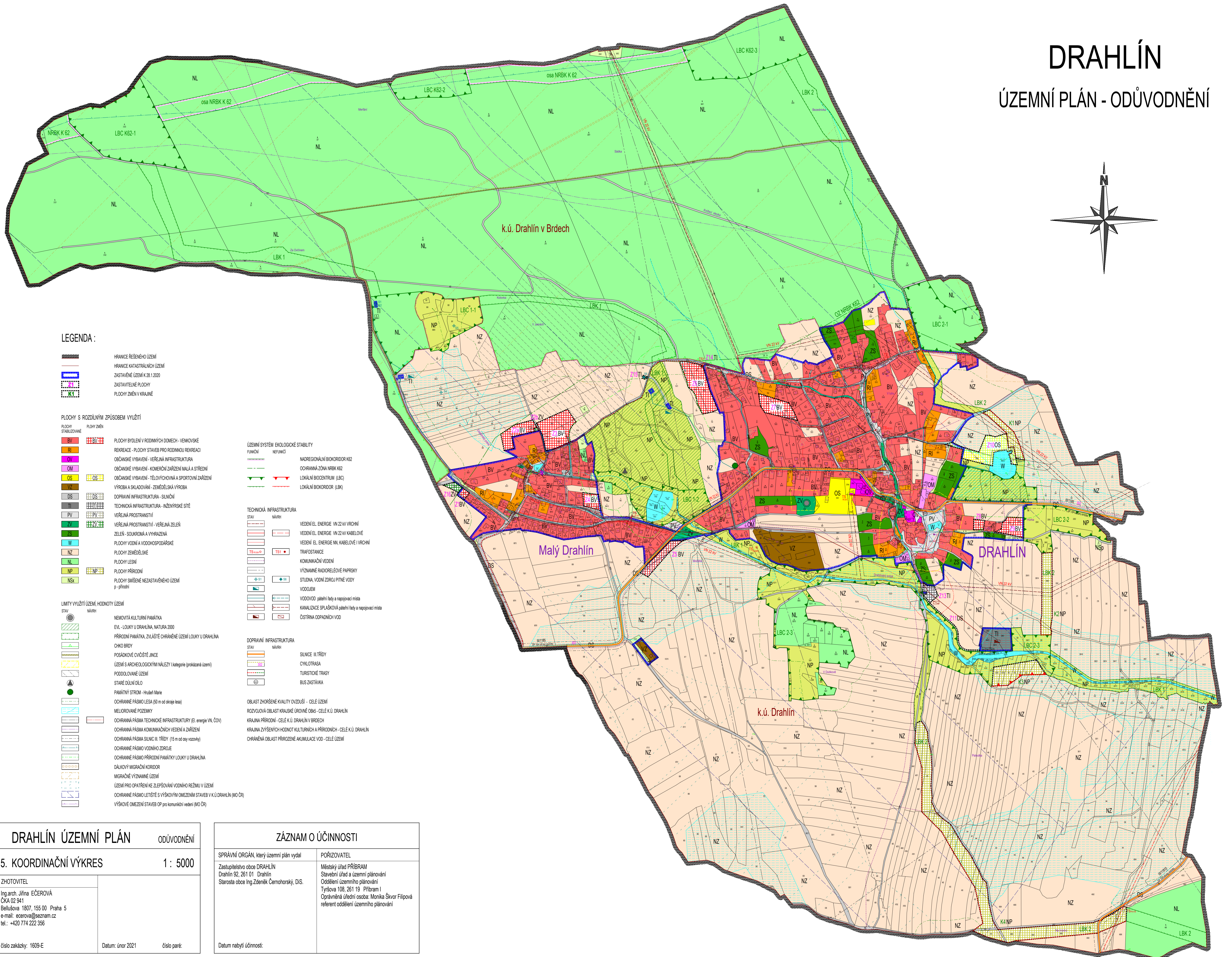
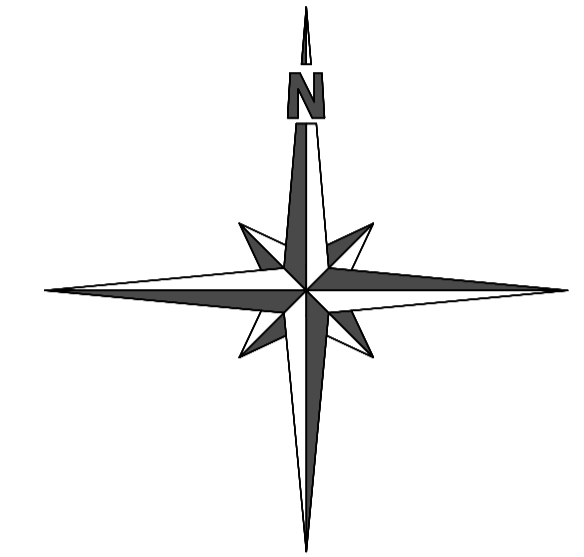


# DRAHLÍN

## ÚZEMNÍ PLÁN - ODŮVODNĚNÍ



### LEGENDA :

- HRANICE ŘEŠENÉHO ÚZEMÍ
- HRANICE KATASTRÁLNÍCH ÚZEMÍ
- ZASTAVĚNÉ ÚZEMÍ K 28.1.2020
- ZASTAVITELNÉ PLOCHY
- PLOCHY ZMĚN V KRAJINĚ

### PLOCHY S ROZDÍLNÝM ZPŮSOBEM VYUŽITÍ

- | PLOCHY STABILIZOVANÉ | PLOCHY ZMĚN  |
|----------------------|--|
| BV                   | PLOCHY BYDLENÍ V RODINNÝCH DOMECH - VENKOVSKÉ REKREACE - PLOCHY STAVBY PRO RODINNOU REKREACI |
| R                    | OBČANSKÉ VYBAVENÍ - VEŘEJNÁ INFRASTRUKTURA   |
| OM                   | OBČANSKÉ VYBAVENÍ - Komerční zařízení malá a střední   |
| OS                   | OBČANSKÉ VYBAVENÍ - TĚLOVÝCHOVA A SPORTOVNÍ ZAŘÍZENÍ   |
| VZ                   | VÝROBA A SKLADOVÁNÍ - ZEMĚDĚLSKÁ VÝROBA  |
| DS                   | DOPRAVNÍ INFRASTRUKTURA - SILNIČNÍ   |
| TI                   | TECHNICKÁ INFRASTRUKTURA - INŽENÝRSKÉ SÍTE   |
| PV                   | VEŘEJNÁ PROSTRAVNÍ   |
| ZV                   | VEŘEJNÁ PROSTRAVNÍ - VEŘEJNÁ ZELEN'  |
| ZS                   | ZELEN' - SOUKROMÁ A VYHRÁZENÁ  |
| W                    | PLOCHY VODNÍ A VODOHOSPODÁRSKÉ   |
| NZ                   | PLOCHY ZEMĚDĚLSKÉ  |
| NL                   | PLOCHY LESNÍ   |
| NP                   | PLOCHY PŘÍRODNÍ  |
| NSx                  | PLOCHY SMÍŠENÉ NEZASTAVĚNÉHO ÚZEMÍ p - přirodní  |

### ÚZEMNÍ SYSTÉM - EKOLOGICKÉ STABILITY

- | FUNKČNÍ                     | NEFUNKČNÍ               |
|-----------------------------|-------------------------|
| MADREGIONÁLNÍ BIKORIDOR K62 | OCHRANNÁ ZÓNA NRBK K62  |
| LOKÁLNÍ BIKORIDOR (LBC)     | LOKÁLNÍ BIKORIDOR (LBC) |

### TECHNICKÁ INFRASTRUKTURA

- | STAV                                 | NÁVRH                                |
|--------------------------------------|--------------------------------------|
| VEDENÍ EL. ENERGIE VN 22 kV VROČNÍ   | VEDENÍ EL. ENERGIE VN 22 kV VROČNÍ   |
| VEDENÍ EL. ENERGIE VN 22 kV KABELOVÉ | VEDENÍ EL. ENERGIE VN 22 kV KABELOVÉ |
| VEDENÍ EL. ENERGIE VN 10 kV VROČNÍ   | VEDENÍ EL. ENERGIE VN 10 kV VROČNÍ   |
| VEDENÍ EL. ENERGIE VN 10 kV KABELOVÉ | VEDENÍ EL. ENERGIE VN 10 kV KABELOVÉ |
| TRAFOSTANICE                         | TRAFOSTANICE                         |
| KOMUNIKAČNÍ VEDENÍ                   | KOMUNIKAČNÍ VEDENÍ                   |
| VÝZNAMNÉ RADIORELÉOVÉ PAPRSKY        | VÝZNAMNÉ RADIORELÉOVÉ PAPRSKY        |
| STUDNA, VODNÍ ZDROJ FITNÍ VODY       | STUDNA, VODNÍ ZDROJ FITNÍ VODY       |
| VODOVOD                              | VODOVOD                              |
| PÁTEŘNÍ ŘADY A NÁPOJACÍ MÍSTA        | PÁTEŘNÍ ŘADY A NÁPOJACÍ MÍSTA        |
| KANALIZACE SPLAŠKOVÁ                 | KANALIZACE SPLAŠKOVÁ                 |
| PÁTEŘNÍ ŘADY A NÁPOJACÍ MÍSTA        | PÁTEŘNÍ ŘADY A NÁPOJACÍ MÍSTA        |
| OČIŠTŘNA ODPADNÍCH VOD               | OČIŠTŘNA ODPADNÍCH VOD               |

### DOPRAVNÍ INFRASTRUKTURA

- | STAV               | NÁVRH              |
|--------------------|--------------------|
| SILNICE III. TŘÍDY | SILNICE III. TŘÍDY |
| CYKLOTRASA         | CYKLOTRASA         |
| TURISTICKÉ TRASY   | TURISTICKÉ TRASY   |
| BUS ZASTÁVKA       | BUS ZASTÁVKA       |

### OBLAST ZHORŠENÉ KVALITY OVZDUŠÍ - CELÉ ÚZEMÍ

- OBLAST ZHORŠENÉ KVALITY OVZDUŠÍ - CELÉ ÚZEMÍ
- ROZVOJOVÁ OBLAST KRAJSKÉ ÚROVNĚ OBČI - CELÉ K.Ú. DRAHLÍN
- KRAJINA PŘÍRODNÍ - CELÉ K.Ú. DRAHLÍN V BRDECH
- KRAJINA ZVÝŠENÝCH HODNOT KULTURNÍCH A PŘÍRODNÍCH - CELÉ K.Ú. DRAHLÍN
- CHRÁNĚNÁ OBLAST PŘÍROZNĚ AKUMULACE VOD - CELÉ ÚZEMÍ

### LIMITY VYUŽITÍ ÚZEMÍ, HODNOTY ÚZEMÍ

- | STAV   | NÁVRH  |
|--|--|
| NEMOVITÁ KULTURNÍ PAMÁTKA  | NEMOVITÁ KULTURNÍ PAMÁTKA  |
| EVL - LOUKY U DRAHLŮNA, NATURA 2000  | EVL - LOUKY U DRAHLŮNA, NATURA 2000  |
| PŘÍRODNÍ PAMÁTKA, ZVLÁŠTĚ CHRÁNĚNÉ ÚZEMÍ LOUKY U DRAHLŮNA                  | PŘÍRODNÍ PAMÁTKA, ZVLÁŠTĚ CHRÁNĚNÉ ÚZEMÍ LOUKY U DRAHLŮNA                  |
| ČOKO BRODY   | ČOKO BRODY   |
| POSÁDKOVÉ OVIČIŠTĚ JINCE   | POSÁDKOVÉ OVIČIŠTĚ JINCE   |
| ÚZEMÍ S ARCHEOLOGICKÝMI NÁLEZY I (kategorie prokázané území)               | ÚZEMÍ S ARCHEOLOGICKÝMI NÁLEZY I (kategorie prokázané území)               |
| PODOLOVANÉ ÚZEMÍ   | PODOLOVANÉ ÚZEMÍ   |
| STARÉ DŮLNÍ DÍLO   | STARÉ DŮLNÍ DÍLO   |
| PAMÁTNÝ STROM - Hruška Marie   | PAMÁTNÝ STROM - Hruška Marie   |
| OCHRANNÉ PÁSMA LESA (50 m od okraje lesa)                                  | OCHRANNÉ PÁSMA LESA (50 m od okraje lesa)                                  |
| MELIOROVANÉ POZEMKY  | MELIOROVANÉ POZEMKY  |
| OCHRANNÁ PÁSMA TECHNICKÉ INFRASTRUKTURY (El. energie VN, ČOV)              | OCHRANNÁ PÁSMA TECHNICKÉ INFRASTRUKTURY (El. energie VN, ČOV)              |
| OCHRANNÁ PÁSMA KOMUNIKAČNÍCH VEDENÍ A ZAŘÍZENÍ                             | OCHRANNÁ PÁSMA KOMUNIKAČNÍCH VEDENÍ A ZAŘÍZENÍ                             |
| OCHRANNÁ PÁSMA SILNIC III. TŘÍDY (15 m od osy vozovky)                     | OCHRANNÁ PÁSMA SILNIC III. TŘÍDY (15 m od osy vozovky)                     |
| OCHRANNÉ PÁSMA VODNÍCH ZDROJŮ  | OCHRANNÉ PÁSMA VODNÍCH ZDROJŮ  |
| OCHRANNÉ PÁSMA PŘÍRODNÍ PAMÁTKY LOUKY U DRAHLŮNA                           | OCHRANNÉ PÁSMA PŘÍRODNÍ PAMÁTKY LOUKY U DRAHLŮNA                           |
| DÁLKOVOU MIGRAČNÍ KORIDOR  | DÁLKOVOU MIGRAČNÍ KORIDOR  |
| MIGRAČNĚ VÝZNAMNÉ ÚZEMÍ  | MIGRAČNĚ VÝZNAMNÉ ÚZEMÍ  |
| ÚZEMÍ PRO OPATŘENÍ KE ZLEPŠOVÁNÍ VODNÍHO REŽIMU V ÚZEMÍ                    | ÚZEMÍ PRO OPATŘENÍ KE ZLEPŠOVÁNÍ VODNÍHO REŽIMU V ÚZEMÍ                    |
| OCHRANNÉ PÁSMA LETIŠTĚ S VÝŠKOVÝMI OMEZENÍMI STAVEB V K.Ú. DRAHLÍN (MO ČR) | OCHRANNÉ PÁSMA LETIŠTĚ S VÝŠKOVÝMI OMEZENÍMI STAVEB V K.Ú. DRAHLÍN (MO ČR) |
| VÝŠKOVÉ OMEZENÍ STAVEB OP pro komunikační vedení (MO ČR)                   | VÝŠKOVÉ OMEZENÍ STAVEB OP pro komunikační vedení (MO ČR)                   |

<b>DRAHLÍN ÚZEMNÍ PLÁN</b>		ODŮVODNĚNÍ
<b>5. KOORDINAČNÍ VÝKRES</b>		1 : 5000
ZHOTOVITEL		
Ing.arch. Jiřina EČEROVÁ ČKA 02 941 Bellušova 1807, 155 00 Praha 5 e-mail: ecerova@seznam.cz tel.: +420 774 222 356		
číslo zakázky: 1609-E	Datum: únor 2021	číslo paré:

<b>ZÁZNAM O ÚČINNOSTI</b>	
SPRÁVNÍ ORGÁN, který územní plán vydal	PORÍZOVATEL
Zastupitelstvo obce DRAHLÍN Drahlín 92, 261 01 Drahlín Starosta obce Ing.Zdeněk Černošský, DIS.	Městský úřad PŘÍBRAM Stavební úřad a územní plánování Odbor územního plánování Týřšova 108, 261 19 Příbram I Oprávněná úřední osoba: Monika Škvor Filipová referent odboru územního plánování
Datum nabytí účinnosti:	