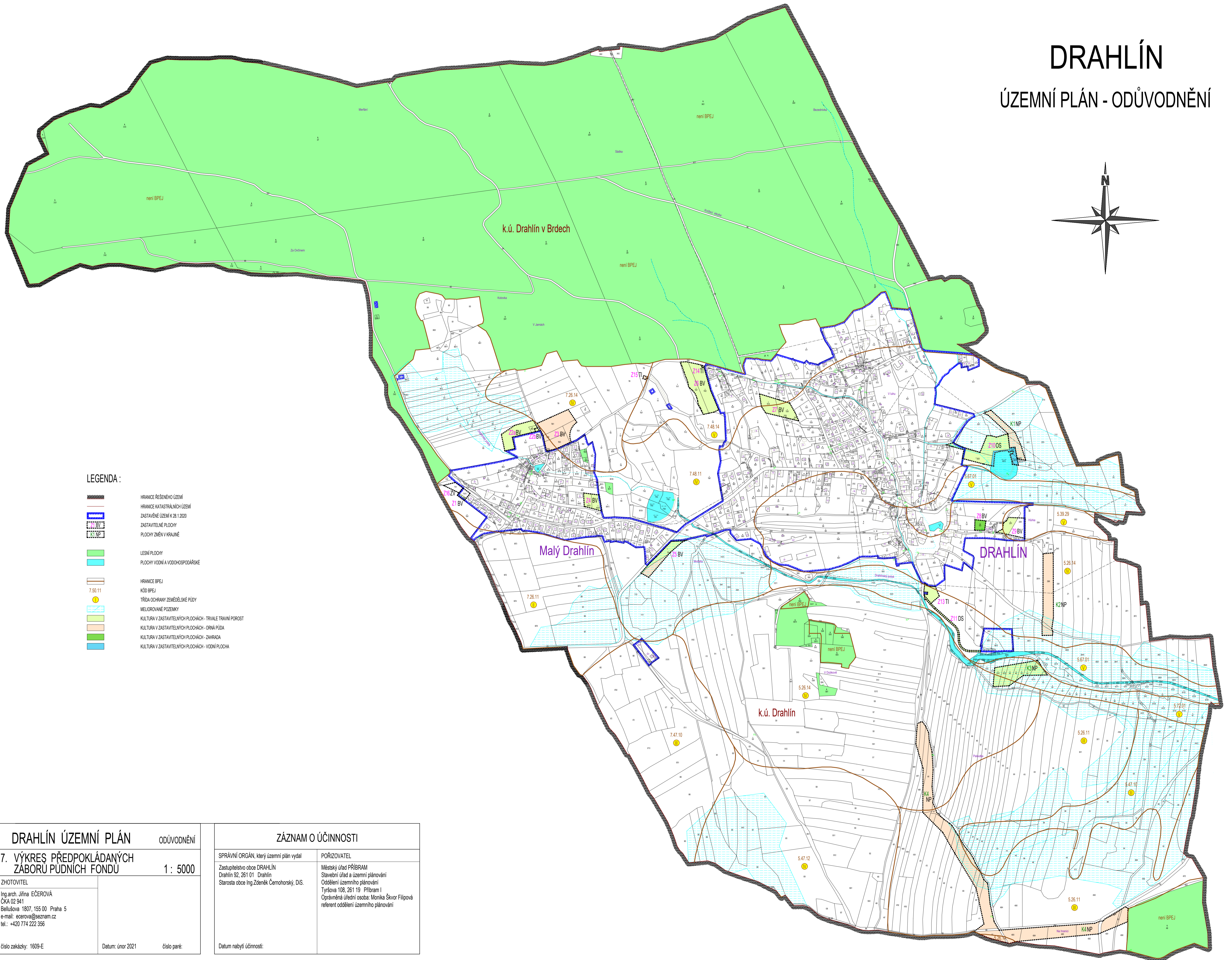
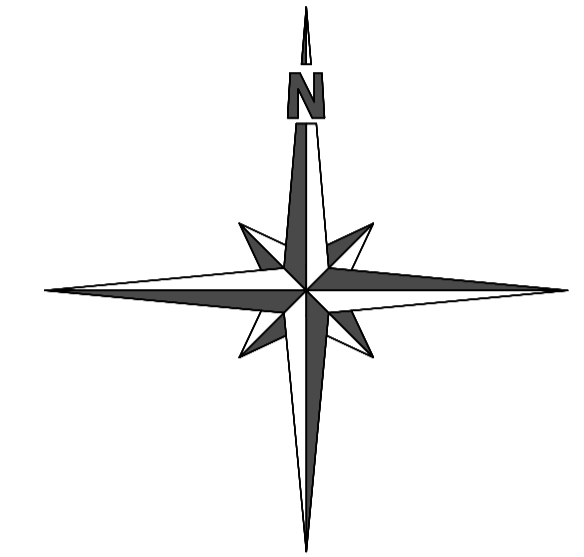


DRAHLÍN

ÚZEMNÍ PLÁN - ODŮVODNĚNÍ



LEGENDA :

- HRANICE ŘEŠENÉHO ÚZEMÍ
- HRANICE KATASTRÁLNÍCH ÚZEMÍ
- ZASTAVĚNÉ ÚZEMÍ K 28.1.2020
- ZASTAVITELNÉ PLOCHY
- PLOCHY ZMĚN V KRAJINĚ
- LESNÍ PLOCHY
- PLOCHY VODNÍ A VODOHOSPODÁŘSKÉ
- HRANICE BPEJ
- KÓD BPEJ
- TRÍDA OCHRANY ZEMĚDĚLSKÉ PŮDY
- MELIOROVANÉ POZEMKY
- KULTURA V ZASTAVITELNÝCH PLOCHÁCH - TRVALE TRAVNÍ POROST
- KULTURA V ZASTAVITELNÝCH PLOCHÁCH - ORNÁ PŮDA
- KULTURA V ZASTAVITELNÝCH PLOCHÁCH - ZAHRADA
- KULTURA V ZASTAVITELNÝCH PLOCHÁCH - VODNÍ PLOCHA

DRAHLÍN ÚZEMNÍ PLÁN		ODŮVODNĚNÍ
7. VÝKRES PŘEDPOKLÁDANÝCH ZÁBORU PŮDNÍCH FONDŮ		1 : 5000
ZHOTOVITEL		
Ing.arch. Jiřina EČEROVÁ ČKA 02 941 Bellašova 1807, 155 00 Praha 5 e-mail: ecerova@seznam.cz tel.: +420 774 222 356		
číslo zakázky: 1609-E		Datum: únor 2021
		číslo paré:
ZÁZNAM O ÚČINNOSTI		
SPRÁVNÍ ORGÁN, který územní plán vydal		PORÍZOVATEL
Zastupitelstvo obce DRAHLÍN Drahlín 92, 261 01 Drahlín Starosta obce Ing.Zdeněk Černohorský, DiS.		Městský úřad PŘÍBRAM Stavební úřad a územní plánování Oddělení územního plánování Tyršova 108, 261 19 Příbram I Oprávněná úřední osoba: Monika Škvor Filipová referent oddělení územního plánování
Datum nabytí účinnosti:		