

**Název bodu jednání:**

Nabídka prodeje pozemků p. č. 1106/3 a p. č. 1106/23, oba v katastrálním území Příbram

**Předkládá:** Rada města Příbram

**Zpracovala:** Mgr. Žaneta Vaverková, vedoucí Odboru správy majetku

**Projednáno:** v Radě města Příbram dne 22.2.2021, usnesení nebylo přijato.

**Text usnesení RM:**

Rada doporučuje ZM

schválit výkup pozemků p. č. 1106/3 a p. č. 1106/23, oba v katastrálním území Příbram, za celkovou cenu 1 Kč, které jsou ve spoluvlastnictví

**Návrh nebyl přijat.**

**Napsala:** Jana Říčařová

**Návrhy na usnesení:**

ZM schvaluje - neschvaluje

výkup pozemků p. č. 1106/3 a p. č. 1106/23, oba v katastrálním území Příbram, za celkovou cenu 1 Kč, které jsou ve spoluvlastnictví

**Důvodová zpráva:**

Vlastníci:

(dále jen spoluvlastníci).

**Předmět nabídky:**

Prodej pozemku p. č. 1106/3 o výměře 646 m<sup>2</sup> (ostatní plocha/ostatní komunikace) a pozemku p. č. 1106/23 o výměře 107 m<sup>2</sup> (zahradka), oba v katastrálním území Příbram, za celkovou kupní cenu 1 Kč.

Účel:

Prodej komunikace v ulici Větrná.

Vyjádření Odboru investic a rozvoje města:

Doporučuje a je i v zájmu města odkup nabízených předmětných pozemků, které jsou dle územního plánu Příbram veřejným prostranstvím, od spoluvlastníků.

Vyjádření Odboru silničního hospodářství:

Z hlediska dopravních zájmů doporučuje odbor odkup těchto pozemků. Dle pasportu komunikací se na těchto pozemcích nachází místní komunikace ulice Větrná a část ulice U Václava.

Dle elektronického doplnění referentky jsou veškeré místní komunikace ve vlastnictví města Příbram (až po roce 1997 musí být soulad vlastnictví pozemku a vlastnictví komunikace). K zařazení do evidence místních komunikací došlo před 1.4.1997, kdy veškeré komunikace vybudované před tímto rokem byly automaticky zařazeny jako komunikace místní. Tato komunikace byla po celou dobu existence s nezpevněným povrchem.

Vyjádření Technických služeb města Příbram, p. o.:

středisko veřejného osvětlení: o převod pozemků nemá zájem, a to z důvodu, že zde není vybudované veřejné osvětlení, o které zde byl již v minulosti zájem.

středisko místních komunikací: o převod pozemků nemá zájem.

středisko čištění města a zimní údržba: o převod pozemků nemá zájem.

Komise pro realizaci majetku města dne 11.1.2021:

Komise nedoporučuje schválit výkup pozemků p. č. 1106/3 a p. č. 1106/23, oba v katastrálním území Příbram, za celkovou cenu 1 Kč, od spoluvlastníků.

Vyjádření Odboru správy majetku:

Odbor poznamenává, že tento materiál byl původně předkládán Radě města Příbram dne 25.1.2021. Rada města Příbram svým usnesením č. 42/2021 materiál stáhla z jednání s tím, že požadovala stanovisko Odboru silničního hospodářství doplnit o písemné vyjádření, zda místní komunikace je ve vlastnictví města a zda tomu tak bylo i před datem 10.12.2019, než došlo k převodu vlastnického práva pozemků p. č. 1106/3 a p. č. 1106/23, oba v k. ú. Příbram z vlastnictví 1. SčV, a.s. do vlastnictví současných vlastníků. Materiál byl tedy o písemné vyjádření Odboru silničního hospodářství doplněn a znovu předložen k projednání radě města dne 22.2.2021.

Odbor provedl místní šetření a pořídil fotodokumentaci. Pozemek p. č. 1106/3 v k. ú. Příbram je součástí ulice Větrná, v Příbrami II (povrch komunikace je ve špatném stavu) a pozemek p. č. 1106/23 v k. ú. Příbram je „propojujícím“ pozemkem ulice Větrná, v Příbrami II s ulicí Kamennou, v Příbrami II. Jedná se o slepou ulici.

Předmětné pozemky nejsou uvedeny v obecně závazné vyhlášce města č. 13/2019, o místním poplatku za užívání veřejného prostranství jako pozemky, za jejichž zvláštní užívání se vybírá místní poplatek.

Odbor ponechává rozhodnutí o výkupu pozemků na příslušném orgánu města Příbram.

Nabývací titul: Kupní smlouva ze dne 10.12.2019 (předmětem kupní smlouvy není stavba komunikace, ale pouze pozemky).

V katastru nemovitostí je evidováno věcné břemeno užívání: CETIN a.s..

Vyjádření 1. SčV a.s. – v pozemku p. č. 1106/3 vede vodovodní a kanalizační řad, přípojky vodovodu.

Vyjádření ČEZ Distribuce, a.s. – v pozemcích vede podzemní vedení NN do 1 kV a v pozemku p. č. 1106/23 vede podzemní vedení VN do 35 kV.

CETIN a.s. – v pozemcích vede nezaměřený i zaměřený průběh metalického kabelu.

GasNet Služby, s.r.o. – v pozemcích vede linie plynovodu NTL.

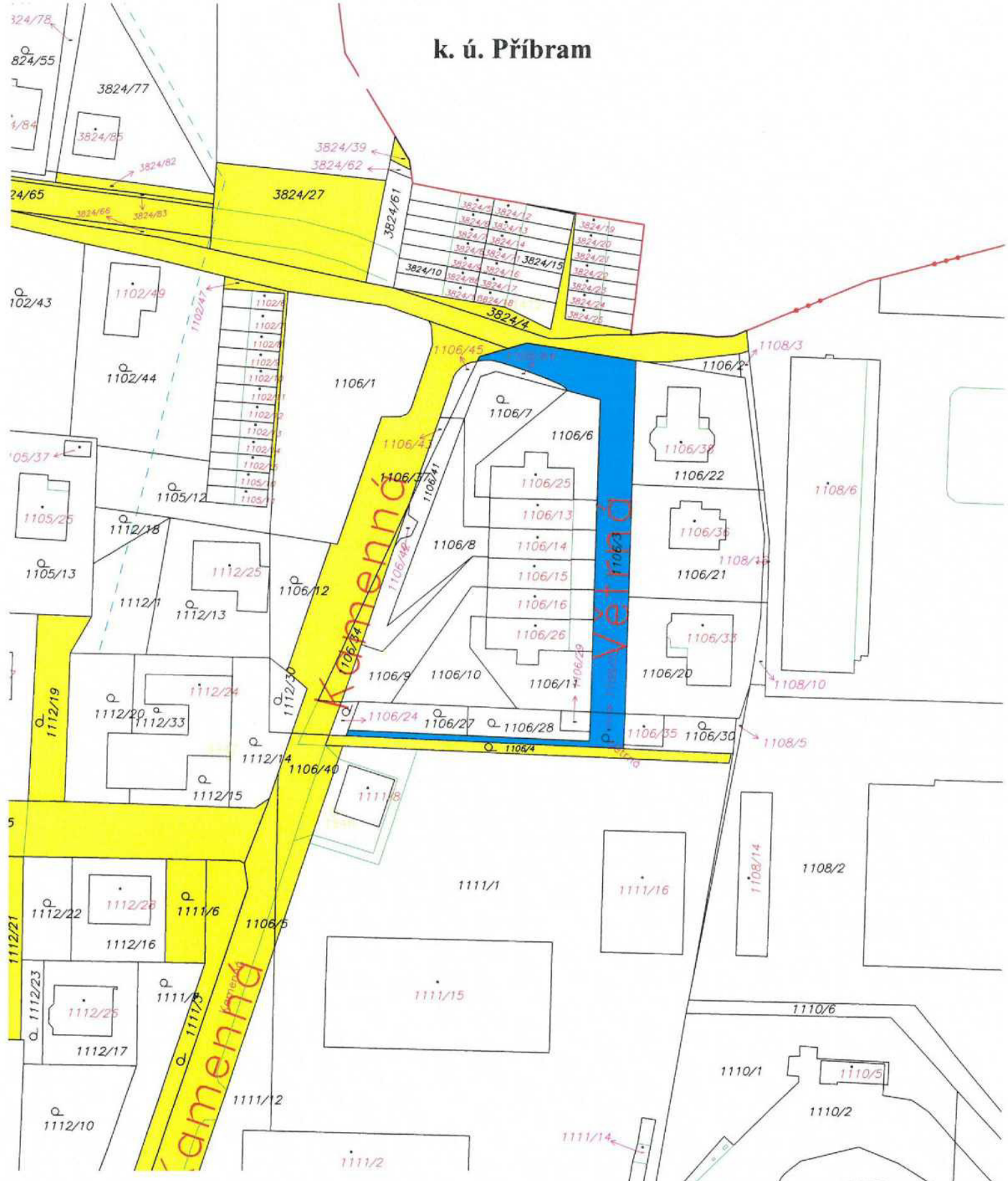
„Výkup“ pozemků ve schváleném rozpočtu kapitoly 790 (FOP) na rok 2021 není zahrnut, fond ale disponuje dostatečným množstvím prostředků. Výše zůstatku ke dni 8.2.2021 byl 22.559.469,95 Kč.

#### Přílohy



- 1) situační snímek, ortofotomapa, fotodokumentace
- 2) nabídka spoluvlastníků, včetně doplnění výše kupní ceny a potvrzení o existenci pozemní komunikace ze dne 27.2.2020 (vydané MěÚ Příbram, tehdejším Samostatným oddělením silničního hospodářství)
- 3) vyjádření Odboru investic a rozvoje města, vyjádření Odboru silničního hospodářství včetně elektronického doplnění, vyjádření Technických služeb města Příbram, vyjádření 1. SčV, a.s.



# k. ú. Příbram



## LEGENDA: vlastnictví pozemků

-  město Příbram
-  nabízené pozemky

Žižkova

1383

1381

1385





Kamenň

Žižkova

3824/27  
3824/10  
3824/61  
1102/48  
1102/44  
1102/49  
1102/50  
1102/51  
1102/52  
1102/53  
1102/54  
1102/55  
1102/56  
1102/57  
1102/58  
1102/59  
1102/60  
1102/61  
1102/62  
1102/63  
1102/64  
1102/65  
1102/66  
1102/67  
1102/68  
1102/69  
1102/70  
1102/71  
1102/72  
1102/73  
1102/74  
1102/75  
1102/76  
1102/77  
1102/78  
1102/79  
1102/80  
1102/81  
1102/82  
1102/83  
1102/84  
1102/85  
1102/86  
1102/87  
1102/88  
1102/89  
1102/90  
1102/91  
1102/92  
1102/93  
1102/94  
1102/95  
1102/96  
1102/97  
1102/98  
1102/99  
1102/100  
1106/1  
1106/2  
1106/3  
1106/4  
1106/5  
1106/6  
1106/7  
1106/8  
1106/9  
1106/10  
1106/11  
1106/12  
1106/13  
1106/14  
1106/15  
1106/16  
1106/17  
1106/18  
1106/19  
1106/20  
1106/21  
1106/22  
1106/23  
1106/24  
1106/25  
1106/26  
1106/27  
1106/28  
1106/29  
1106/30  
1106/31  
1106/32  
1106/33  
1106/34  
1106/35  
1106/36  
1106/37  
1106/38  
1106/39  
1106/40  
1106/41  
1106/42  
1106/43  
1106/44  
1106/45  
1106/46  
1106/47  
1106/48  
1106/49  
1106/50  
1106/51  
1106/52  
1106/53  
1106/54  
1106/55  
1106/56  
1106/57  
1106/58  
1106/59  
1106/60  
1106/61  
1106/62  
1106/63  
1106/64  
1106/65  
1106/66  
1106/67  
1106/68  
1106/69  
1106/70  
1106/71  
1106/72  
1106/73  
1106/74  
1106/75  
1106/76  
1106/77  
1106/78  
1106/79  
1106/80  
1106/81  
1106/82  
1106/83  
1106/84  
1106/85  
1106/86  
1106/87  
1106/88  
1106/89  
1106/90  
1106/91  
1106/92  
1106/93  
1106/94  
1106/95  
1106/96  
1106/97  
1106/98  
1106/99  
1106/100  
1111/1  
1111/2  
1111/3  
1111/4  
1111/5  
1111/6  
1111/7  
1111/8  
1111/9  
1111/10  
1111/11  
1111/12  
1111/13  
1111/14  
1111/15  
1111/16  
1111/17  
1111/18  
1111/19  
1111/20  
1111/21  
1111/22  
1111/23  
1111/24  
1111/25  
1111/26  
1111/27  
1111/28  
1111/29  
1111/30  
1111/31  
1111/32  
1111/33  
1111/34  
1111/35  
1111/36  
1111/37  
1111/38  
1111/39  
1111/40  
1111/41  
1111/42  
1111/43  
1111/44  
1111/45  
1111/46  
1111/47  
1111/48  
1111/49  
1111/50  
1111/51  
1111/52  
1111/53  
1111/54  
1111/55  
1111/56  
1111/57  
1111/58  
1111/59  
1111/60  
1111/61  
1111/62  
1111/63  
1111/64  
1111/65  
1111/66  
1111/67  
1111/68  
1111/69  
1111/70  
1111/71  
1111/72  
1111/73  
1111/74  
1111/75  
1111/76  
1111/77  
1111/78  
1111/79  
1111/80  
1111/81  
1111/82  
1111/83  
1111/84  
1111/85  
1111/86  
1111/87  
1111/88  
1111/89  
1111/90  
1111/91  
1111/92  
1111/93  
1111/94  
1111/95  
1111/96  
1111/97  
1111/98  
1111/99  
1111/100  
1110/1  
1110/2  
1110/3  
1110/4  
1110/5  
1110/6  
1110/7  
1110/8  
1110/9  
1110/10  
1110/11  
1110/12  
1110/13  
1110/14  
1110/15  
1110/16  
1110/17  
1110/18  
1110/19  
1110/20  
1110/21  
1110/22  
1110/23  
1110/24  
1110/25  
1110/26  
1110/27  
1110/28  
1110/29  
1110/30  
1110/31  
1110/32  
1110/33  
1110/34  
1110/35  
1110/36  
1110/37  
1110/38  
1110/39  
1110/40  
1110/41  
1110/42  
1110/43  
1110/44  
1110/45  
1110/46  
1110/47  
1110/48  
1110/49  
1110/50  
1110/51  
1110/52  
1110/53  
1110/54  
1110/55  
1110/56  
1110/57  
1110/58  
1110/59  
1110/60  
1110/61  
1110/62  
1110/63  
1110/64  
1110/65  
1110/66  
1110/67  
1110/68  
1110/69  
1110/70  
1110/71  
1110/72  
1110/73  
1110/74  
1110/75  
1110/76  
1110/77  
1110/78  
1110/79  
1110/80  
1110/81  
1110/82  
1110/83  
1110/84  
1110/85  
1110/86  
1110/87  
1110/88  
1110/89  
1110/90  
1110/91  
1110/92  
1110/93  
1110/94  
1110/95  
1110/96  
1110/97  
1110/98  
1110/99  
1110/100  
1109/1  
1109/2  
1109/3  
1109/4  
1109/5  
1109/6  
1109/7  
1109/8  
1109/9  
1109/10  
1109/11  
1109/12  
1109/13  
1109/14  
1109/15  
1109/16  
1109/17  
1109/18  
1109/19  
1109/20  
1109/21  
1109/22  
1109/23  
1109/24  
1109/25  
1109/26  
1109/27  
1109/28  
1109/29  
1109/30  
1109/31  
1109/32  
1109/33  
1109/34  
1109/35  
1109/36  
1109/37  
1109/38  
1109/39  
1109/40  
1109/41  
1109/42  
1109/43  
1109/44  
1109/45  
1109/46  
1109/47  
1109/48  
1109/49  
1109/50  
1109/51  
1109/52  
1109/53  
1109/54  
1109/55  
1109/56  
1109/57  
1109/58  
1109/59  
1109/60  
1109/61  
1109/62  
1109/63  
1109/64  
1109/65  
1109/66  
1109/67  
1109/68  
1109/69  
1109/70  
1109/71  
1109/72  
1109/73  
1109/74  
1109/75  
1109/76  
1109/77  
1109/78  
1109/79  
1109/80  
1109/81  
1109/82  
1109/83  
1109/84  
1109/85  
1109/86  
1109/87  
1109/88  
1109/89  
1109/90  
1109/91  
1109/92  
1109/93  
1109/94  
1109/95  
1109/96  
1109/97  
1109/98  
1109/99  
1109/100







mepmes7a325c45

V Příbram dne 1. 6. 2020

## ŽÁDOST

### I. Specifikace majetkoprávní dispozice, která je předmětem žádosti:

PRODEJ       PACTH       NÁJEM       SOUHLAS VLASTNÍKA POZEMKU

### II. Přesné označení nemovité věci dotčené žádostí

pozemek p. č. 1106/3 o výměře 646 m<sup>2</sup> v katastrálním území Příbram  
pozemek p. č. 1106/23 o výměře 107 m<sup>2</sup> v katastrálním území Příbram

další pozemky uvedeny v příloze této žádosti

část pozemku p. č. .... o výměře cca.....m<sup>2</sup> z celkové výměry.....m<sup>2</sup> v katastrálním území .....

část pozemku p. č. .... o výměře cca.....m<sup>2</sup> z celkové výměry.....m<sup>2</sup> v katastrálním území .....

část pozemku p. č. .... o výměře cca.....m<sup>2</sup> z celkové výměry.....m<sup>2</sup> v katastrálním území .....

další pozemky uvedeny v příloze této žádosti

### III. Účel, důvod:

prodej komunikace v ulici Větrná

### IV. V případě prodeje chce žadatel/žadatelé nemovitou věc odkoupit do:

svého výlučného vlastnictví (pořizuje ji z finančních prostředků, které nejsou součástí SJM)  
 společného jmění manželů (SJM)  
 do podílového spoluvlastnictví: ve výši id. podílu.....

### V. Vztah k předmětu žádosti (předmětné nemovité věci):

majitel stavby na předmětné nemovité věci       majitel sousední nemovité věci  
 nájemce/pachtýř předmětné nemovité věci       žádný

### VI. Žadatel příp. žadatelé (fyzická osoba nebo právnická osoba):

Jméno, příjmení, titul/název firmy s uvedením osob, která je oprávněna jednat jménem právnické osoby:

Datum narození/IČO: .....

Bydliště/sídlo: .....

Korespondenční adresa: .....

Telefon: .....

E-mail: .....

### Žadatel/žadatelé

souhlasí se zasíláním informací o stavu vyřizování žádosti elektronicky  
(v některých případech může být příloha e-mailu zazipována, heslo bude zasíláno SMS)  
 nesouhlasí s elektronickým zasíláním informací



## VII.

### Vyjádření správců sítí

K žádosti o odprodej pozemku je vyžadováno doložení vyjádření správců sítí z důvodu ověření existence sítí ve správě jednotlivých správců.

Kontaktní údaje správců sítí:

RWE Distribuční služby, s.r.o., Plynárenská 499/1, 657 02 Brno ([www.rwe-ds.cz](http://www.rwe-ds.cz)).

ČEZ Distribuce a.s., Teplická 874/8, 405 49 Děčín ([www.cezdistribuce.cz](http://www.cezdistribuce.cz)).

Česká telekomunikační infrastruktura, a.s., Olšanská 2681/6, 130 00 PRAHA 3 ([www.cetin.cz/web/guest/vyjadrovani-o-existenci-siti](http://www.cetin.cz/web/guest/vyjadrovani-o-existenci-siti)).

1. SčV a.s., Novohospodská ul. 93, 261 01 Příbram IX – Nová Hospoda ([www.1scv.cz](http://www.1scv.cz)).

Příbramská teplárenská a.s., Obecnická 269, 261 01 Příbram I ([ptas@volny.cz](mailto:ptas@volny.cz)).

Technické služby města Příbrami, p. o. (veřejné osvětlení) Čs. armády 6, 261 01 Příbram IV ([pozemky@ts-pb.cz](mailto:pozemky@ts-pb.cz))

## VIII. Přílohy:

situační snímek se zákresem poptávané části pozemku

jiné.....

vyjádření správců sítí

## IX. Související informace

Kupní cena, výše nájemného nebo pachtovného bude stanovena dle znaleckého posudku, jehož zpracování zadá město Příbram. Žadatel uhradí cenu za zhotovení znaleckého posudku.

V případě potřeby vypracování geometrického plánu na rozdělení pozemku, žadatel – kupující zároveň uhradí i náklady spojené s vypracováním předmětného plánu.

\*



## Jana Říčařová

---

**Od:** [redacted]  
**Odesláno:** 25. listopadu 2020 14:31  
**Komu:** Jana Říčařová  
**Předmět:** RE: Žádost o doplnění

Dobry den – cenový požadavek je Kč 1,-- za oba pozemky.

S pozdravem



---

**From:** Jana Říčařová [mailto:Jana.Ricarova@pribram.eu]  
**Sent:** Wednesday, November 25, 2020 2:20 PM  
**To:** [redacted]  
**Subject:** Žádost o doplnění

Vážený pane [redacted]

dnes město Příbram obdrželo nabídku spoluvlastníků pozemků p. č. 1106/3 a p. č. 1106/23, oba v katastrálním území Příbram, k odkupu těchto pozemků včetně komunikace.

Ve Vaší nabídce není uvedena výše kupní ceny, kterou za předmětné pozemky, jako spoluvlastníci, požadujete.

**Prosíme o sdělení cenového požadavku.**

Dále sdělujeme, že po obdržení stanovisek příslušných odborů (vyžádá si náš odbor), bude nabídka spoluvlastníků předložena k projednání v příslušných orgánech města Příbram. Administrativní vyřízení potrvá cca 4-5 měsíců. Prosíme informujte v tomto smyslu i ostatní spoluvlastníky.

Za doplnění předem děkujeme a jsme s pozdravem

**Jana Říčařová**

referent oddělení majetkoprávního

Tel.: 318402339

E-mail: [jana.ricarova@pribram.eu](mailto:jana.ricarova@pribram.eu)



**MĚSTO PŘÍBRAM**

[www.pribram.eu](http://www.pribram.eu)

Městský úřad Příbram

Tyršova 108

261 19 Příbram



Váš dopis: 26.02.2020  
Spisová značka: SZ MeUPB 20839/2020/SOSH/P  
Číslo jednací: MeUPB 20839/2020  
Datum: 27.02.2020

Vyřizuje: Eva Palivcová  
E-mail: eva.palivcova@pribram.eu  
Telefon: 318 402 553

### Potvrzení o existenci pozemní komunikace

Městský úřad Příbram, Samostatné oddělení silničního hospodářství, na základě žádosti



26.02.2020, ohledně určení kategorie a třídy pozemní komunikace podle zákona č. 13/1997 Sb., o pozemních komunikacích, ve znění pozdějších předpisů,

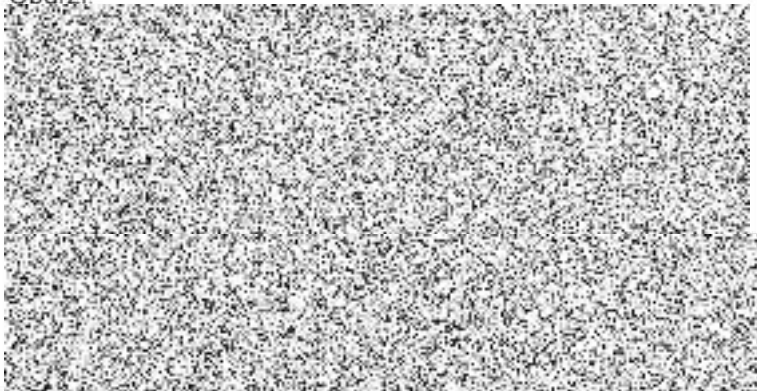
vydává toto potvrzení:

Na pozemku parc. č. 1106/3 v k.ú. Příbram je vedena v pasportu místních komunikací Města Příbram místní komunikace III.třídy, 359c – ulice Větrná.

MĚSTSKÝ ÚŘAD  
PŘÍBRAM

Eva Palivcová  
ředitelka samostatného oddělení silničního hospodářství

Obdrží:





Jana Říčařová

VYJ. 012M

**Od:** Libuše Hálová  
**Odesláno:** 1. prosince 2020 16:27  
**Komu:** Jana Říčařová  
**Předmět:** RE: ž. o vyj. OIRM, OSH - převod pozemků včetně komunikace v k. ú. Příbram -



**Pozemky p. č. 1106/3 a p. č. 1106/23 vše v k. ú. Příbram – vyjádření Odboru investic a rozvoje města**

Dne 25. 11. 2020 jste nás požádali o vyjádření k nabídce a ostatních spoluvlastníků k úplatnému převodu (výkupu) pozemků p. č. 1106/3 a p. č. 1106/23 oba v k. ú. Příbram, včetně stavby komunikace, chodníku, zeleně a veřejného osvětlení.

K Vaší žádosti o vyjádření sdělujeme:

Pro správní území města Příbram je schválena územně plánovací dokumentace, a to Územní plán Příbram (ÚP), který schválilo Zastupitelstvo města Příbram dne 18. 06. 2018, usn. č. 1006/2018/ZM, který nabyl účinnosti dne 17. 07. 2018.

Předmětné pozemky, kterých se týká žádost, jsou v ÚP, vymezeny jako plochy – tzv. plochy veřejných prostranství (PVP).

**1. Vyjádření Oddělení rozvoje města**

**Doporučuje** a je i v zájmu města Příbram odkup nabízených předmětných pozemků od vlastníků, které jsou dle územního plánu Příbram veřejným prostranstvím.

Vyřizuje: Libuše Hálová/ 318 402 576

S pozdravem a přáním hezkého dne.

**Libuše Hálová**

referent oddělení rozvoje města

Tel.: 318402576

E-mail: [libuse.halova@pribram.eu](mailto:libuse.halova@pribram.eu)



**MĚSTO PŘÍBRAM**

[www.pribram.eu](http://www.pribram.eu)

Městský úřad Příbram

Tyršova 108

261 19 Příbram

**From:** Jana Říčařová

**Sent:** Wednesday, November 25, 2020 2:11 PM

**To:** Libuše Hálová <[Libuse.Halova@pribram.eu](mailto:Libuse.Halova@pribram.eu)>; Simona Žďánská <[Simona.Zdanska@pribram.eu](mailto:Simona.Zdanska@pribram.eu)>

**Subject:** ž. o vyj. OIRM, OSH - převod pozemků včetně komunikace v k. ú. Příbram -

Vážené kolegyně,

žádáme vás o vyjádření k případnému výkupu pozemků p. č. 1106/3 a p. č. 1106/23, oba v k. ú. Příbram včetně komunikace od spoluvlastníků (viz žádost, potvrzení o existenci komunikace a vyjádření správců sítí a TS Příbram v příloze mailu).

Za vyjádření předem děkujeme.

**Jana Říčařová**

referent oddělení majetkoprávního

Tel.: 318402339

E-mail: [jana.ricarova@pribram.eu](mailto:jana.ricarova@pribram.eu)

Jana Říčařová

vyj. OSH

**Od:** Simona Žďánská  
**Odesláno:** 28. prosince 2020 16:00  
**Komu:** Jana Říčařová  
**Předmět:** RE: ž. o vyj. OIRM, OSH - převod pozemků včetně komunikace v k. ú. Příbram -



Vážená paní kolegyně, na základě předložené žádosti o vyjádření k případnému výkupu pozemků p. č. 1106/3 a p. č. 1106/23, oba v k. ú. Příbram včetně komunikace, Vám sdělujeme:

Z hlediska dopravních zájmů **doporučujeme odkup těchto pozemků**, dle pasportu komunikací se na těchto pozemcích nachází místní komunikace ulice Větrná a část ulice U Václava.

**Ing. Simona Žďánská**

referent Odbor silničního hospodářství

Tel.: 318402525

E-mail: [simona.zdanska@pribram.eu](mailto:simona.zdanska@pribram.eu)



**MĚSTO PŘÍBRAM**

[www.pribram.eu](http://www.pribram.eu)

Městský úřad Příbram

Tyršova 108

261 19 Příbram

**From:** Jana Říčařová

**Sent:** Wednesday, November 25, 2020 2:11 PM

**To:** Libuše Hálová <[Libuse.Halova@pribram.eu](mailto:Libuse.Halova@pribram.eu)>; Simona Žďánská <[Simona.Zdanska@pribram.eu](mailto:Simona.Zdanska@pribram.eu)>

**Subject:** ž. o vyj. OIRM, OSH - převod pozemků včetně komunikace v k. ú. Příbram -



Vážené kolegyně,

žádáme vás o vyjádření k případnému výkupu pozemků p. č. 1106/3 a p. č. 1106/23, oba v k. ú. Příbram včetně komunikace od spoluvlastníků (viz žádost, potvrzení o existenci komunikace a vyjádření správců sítí a TS Příbram v příloze mailu).

Za vyjádření předem děkujeme.

**Jana Říčařová**

referent oddělení majetkoprávního

Tel.: 318402339

E-mail: [jana.ricarova@pribram.eu](mailto:jana.ricarova@pribram.eu)



**MĚSTO PŘÍBRAM**

[www.pribram.eu](http://www.pribram.eu)

Městský úřad Příbram

Tyršova 108

261 19 Příbram



Jana Říčařová

Dotčení' vyj. OSM

**Od:** Simona Žďánská  
**Odesláno:** 28. ledna 2021 14:22  
**Komu:** Jana Říčařová  
**Předmět:** FW: Ž. o písemné doplnění k vyjádření ze dne 28.12.2020 - p. č. 1106/3 a p. č. 1106/23 k. ú. Příbram

Vážená paní kolegyně, na základě žádosti o doplnění informací k místní komunikaci – ul. Větrná, Vám můžeme sdělit následující:

- Veškeré místní komunikace jsou ve vlastnictví města (až po roce 1997 musí být soulad vlastnictví pozemku a vlastnictví komunikace)
- K zařazení do evidence místních komunikací došlo před 1.4.1997, kdy veškeré komunikace vybudované před tímto rokem byly automaticky zařazeny jako komunikace místní
- Tato komunikace byla po celou dobu existence s nezpevněným povrchem

**Ing. Simona Žďánská**

referent Odbor silničního hospodářství  
Tel.: 318402525  
E-mail: [simona.zdanska@pribram.eu](mailto:simona.zdanska@pribram.eu)



**MĚSTO PŘÍBRAM**  
[www.pribram.eu](http://www.pribram.eu)  
Městský úřad Příbram  
Tyršova 108  
261 19 Příbram

---

**From:** Jana Říčařová  
**Sent:** Tuesday, January 26, 2021 6:48 AM  
**To:** Simona Žďánská <[Simona.Zdanska@pribram.eu](mailto:Simona.Zdanska@pribram.eu)>  
**Subject:** Ž. o písemné doplnění k vyjádření ze dne 28.12.2020 - p. č. 1106/3 a p. č. 1106/23 k. ú. Příbram

Vážená kolegyně,  
OSM již od Vás obdržel stanovisko k případnému výkupu pozemků p. č. 1106/3 a p. č. 1106/23 v k. ú. Příbram. Z důvodu, že v materiálu, který byl včera předkládán radě města bylo Vaše vyjádření doplněno o Vaše ústní sdělení, že místní komunikace na těchto pozemcích je ve vlastnictví města, požaduje rada města toto od Vás i písemně.

Z tohoto důvodu Vás žádám o sdělení, zda místní komunikace na pozemcích p. č. 1106/3 a p. č. 1106/23, oba v k. ú. Příbram, je ve vlastnictví města a zda tomu tak bylo i před datem 10.12.2019 (kdy došlo k prodeji pozemků mezi 1. SČV, a.s. a současnými vlastníky).

Za písemnou odpověď velice děkuji.

**Jana Říčařová**

referent oddělení majetkoprávního  
Tel.: 318402339  
E-mail: [jana.ricarova@pribram.eu](mailto:jana.ricarova@pribram.eu)

**MĚSTO PŘÍBRAM**  
[www.pribram.eu](http://www.pribram.eu)  
Městský úřad Příbram  
Tyršova 108



Technické služby města Příbram, p. o.

U Kasáren 6, 261 01 Příbram IV

tel.: 318 624 191, e-mail: info@ts-pb.cz, www.ts-pb.cz

ID datové schránky: 35xgygp

IČ: 00068047, DIČ: CZ00068047, KB Příbram, č. ú.: 888760247/0100

VYJ. TS 75

VÁŠ DOPIS:

SPIS. ZNAČKA: 20-098/KS

ČÍSLO JEDNACÍ: 1261b/024/2020

VYŘIZUJE: Kateřina Srchová

TEL./FAX.: 318 624 191

E-MAIL: pozemky@ts-pb.cz

DATUM: 10. 7. 2020

ŽADATEL:



### **Převod komunikace p. č. 1106/3 a 1106/23, oba v k. ú. Příbram, ul. Větrná**

#### **Vyjádření správy střediska Veřejné osvětlení:**

O převod výše uvedených pozemků **nemáme zájem**, a to z důvodu, že zde není vybudované veřejného osvětlení, o které zde byl již v minulosti zájem.

vedoucí střediska veřejného osvětlení TS Příbram – Josef Jindra

tel.: 777 705 607, centrála 318 624 191, e-mail: josef.jindra@ts-pb.cz

#### **Vyjádření správy střediska Místní komunikace:**

O převod výše uvedených pozemků **nemáme zájem**.

Vedoucí střediska Místní komunikace TS Příbram – Jan Andrlé,

tel.: 777 705 604, centrála 318 624 191, e-mail: jan.andrle@ts-pb.cz.

#### **Vyjádření střediska Čištění města a zimní údržba:**

O převod výše uvedených pozemků **nemáme zájem**.

Vedoucí střediska Čištění města a zimní údržba TS Příbram – Daniel Michvocík

tel. 777 705 609, centrála 318 624 191, e-mail: daniel.michvocik@ts-pb.cz.

Kateřina Srchová

referent správy



Technické služby města Příbram,  
příspěvková organizace ©

261 01 Příbram IV, U Kasáren 6

IČ: 00068047, DIČ: CZ00068047

Tel.: 318 624 191, Mob.: 778 771 969






Váš dopis zn. **elektronické podání**Ze dne **12.06.2020**Naše značka **1SCVZAD7400**Vyřizuje **1. SčV, a.s.**

(automatické vyjádření)

Tel./fax **840 111 322**Mobil **601 275 275**E-mail: **info@1scv.cz**Datum: **12.06.2020**

Adresa žadatele:

**Vyjádření společnosti 1.SčV,a.s.**

|                              |  |  |
|------------------------------|--|--|
| Název akce:                  | prodej pozemku   |  |
| Účel vyjádření:              | Existence zařízení   |  |
| Lokalizační údaje:           | Okres:   | Příbram  |
|                              | Obec:  | Příbram  |
|                              | Část obce, ulice, č.p.:  |  |
| Zájmové území:               | Vymezeno v situaci uvedené v příloze*  |  |
| Kontaktní osoba:             |   |  |
| Kontakt. údaje: tel., e-mail |  |  |
| Vlastník dotčené IS:         | Město Příbram  |  |
| Platnost vyjádření:          | jeden rok ode dne vyhotovení   |  |

Ve Vašem zájmovém území se nachází zařízení v provozování společnosti 1. SčV, a.s. a jejich ochranná nebo bezpečnostní pásma. Konkrétně se jedná o :

Kanalizační řad DN<500, Přípojka kanalizace , Přípojka vodovodu , Vodovodní řad DN<500

V příloze Vám zasiláme zákres uvedeného zařízení. Zákres liniového vedení slouží pouze jako orientační informace o jeho existenci a nenahrazuje skutečné umístění zařízení v zájmovém území.

Případná existence vodovodních a kanalizačních přípojek není součástí poskytnutého vyjádření, umístění jednotlivých přípojek je nutné ověřit u jednotlivých vlastníků nemovitostí (vlastníkem vodovodní nebo kanalizační přípojky, popřípadě jejich části zřízených před nabytí účinnosti zákona č. 274/2001 Sb. Zákona o vodovodech a kanalizacích v platném znění, je vlastník pozemku nebo stavby připojené na vodovod nebo kanalizaci, neprokáže-li se opak).

**V případě zájmu o digitální podobu vodohospodářského zařízení si založte novou žádost - žádost o poskytnutí dat dgn na adrese <https://zadosti.1scv.cz/Requests/reqMain.iface?site=1scv&reason=34>**

Skutečné umístění zařízení je nutné před zahájením stavby vytýčit přímo na místě, nejlépe však ještě předzahájením projektových prací. Vytrasování je možné provést pouze na vodivých materiálech, na ostatních je potřeba k určení přesné trasy provést průzkumné sondy. Vytýčení skutečného umístění zařízení je možné objednat u 1.SčV, a.s. **na tel. 840 111 322, [info@1scv.cz](mailto:info@1scv.cz).**

Dodržte ochranné pásmo vodovodu a kanalizace dle zákona č. 274/2001 Sb. v platném znění a podmínky ČSN 73 6005 prostorové uspořádání sítí technického vybavení (hloubka krytí, souběh, křížení, použití ochranné konstrukce atd.). V místě křížení je nutné použít ochranné konstrukce (chráničky) min.1,5m naobě strany. Nad kanalizační stokou, kanalizačními přípojkami, vodovodním řadem, vodovodními přípojkami a jejich ochranných pásmech nesmí být postaven žádný objekt svýše uvedenou stavbou související.

Manipulace na stávajícím vodohospodářském zařízení je pouze v kompetenci provozovatele. Vodohospodářské zařízení nesmí být v souvislosti se stavbou poškozeno. Pokud při provádění stavby či jakýchkoliv činností souvisejících s uvedenou akcí dojde k poškození zařízení v provozování 1. SčV, a.s., náklady spojené s jejich opravou hradí investor stavby. Stavebník je povinen zachovat veškeré nadzemní zařízení stávajících sítí na povrchu terénu a s tím spojené jejich výškové uložení.

Dojde-li v průběhu prováděných prací k odkrytí zařízení v provozování 1. SčV, a.s., musí být vždy přizván zástupce provozovatele ke kontrole potrubí před provedením záhozu. Vyjádření provozovatele bude provedeno zápisem do stavebního deníku.

Dodržte příslušné technické standardy pro vodohospodářská zařízení, které jsou k dispozici na [www.1scv.cz](http://www.1scv.cz).

**Toto vyjádření o existenci sítí nenahrazuje vyjádření k možnosti napojení dané akce navodohospodářské sítě v provozování 1. SčV, a.s. Pro uvedené je nutné podat novou žádost o vyjádření k možnosti napojení na [info@1scv.cz](mailto:info@1scv.cz).**

**Toto vyjádření o existenci sítí nenahrazuje vyjádření k projektové dokumentaci poskydní příslušného rozhodnutí ani souhlas sestavbou. Prouvedené je nutné podat novou žádost o vyjádření k projektové dokumentaci na [info@1scv.cz](mailto:info@1scv.cz).**

**1. SčV, a.s.**



Ing. Bc. Robert Morávek, RsHom  
provozni a technický ředitel

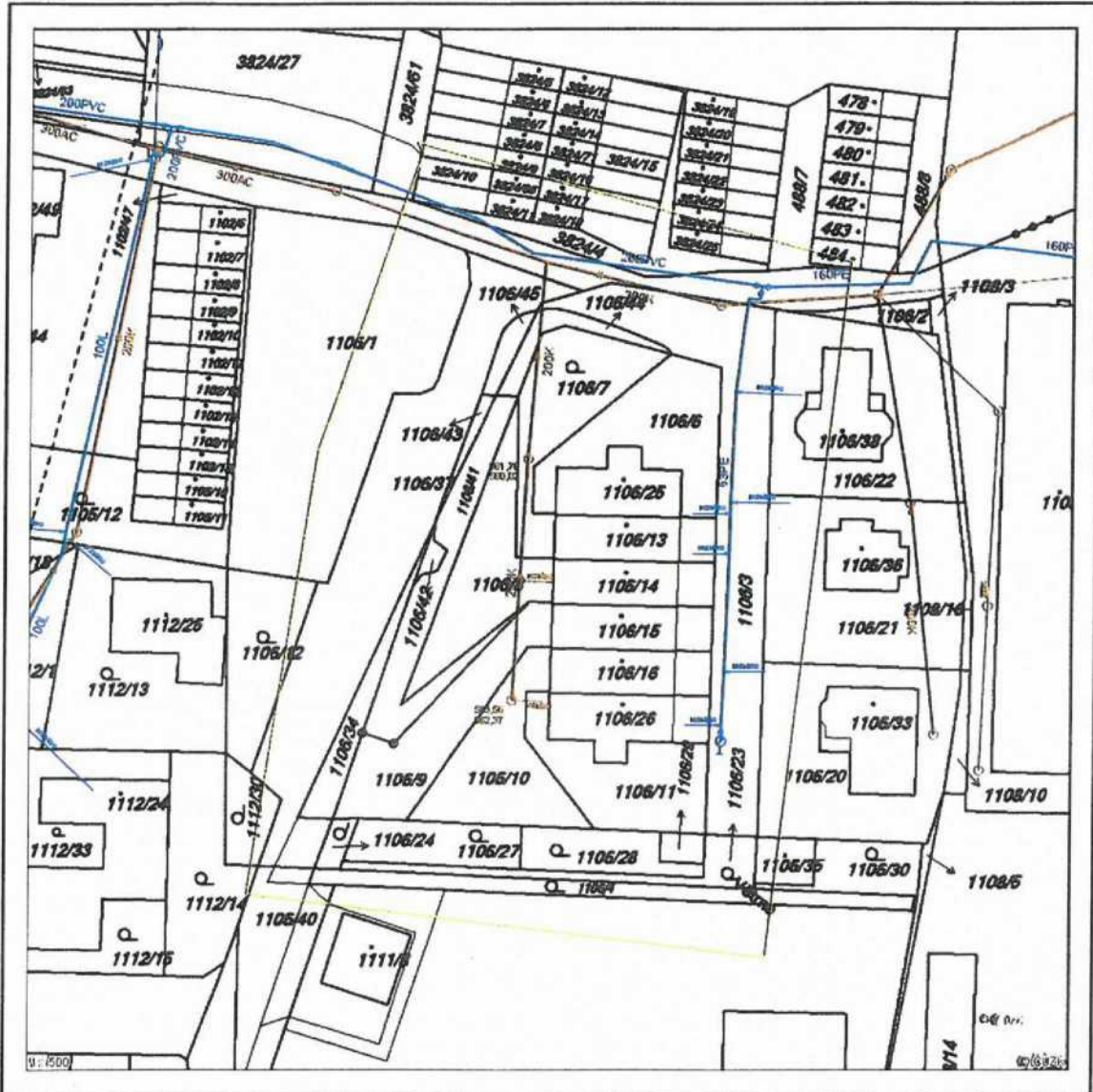


\*Příloha: situace zájmového území

Příloha žádosti o poskytnutí informace ze dne: 12.06.2020

Naše značka: 1SCVZAD7400

### Situace zájmového území



- |  |                                    |  |                                      |  |                             |
|--|------------------------------------|--|--------------------------------------|--|-----------------------------|
|  | Úsek vodovodního řadu              |  | Úsek kanalizačního řadu              |  | Linie elektro               |
|  | Úsek vodovodního řadu              |  | Úsek kanalizačního řadu: dešťová     |  | Ochranné pásmo: I. stupeň   |
|  | Úsek vodovodní přípojky            |  | Úsek kanalizační přípojky            |  | Ochranné pásmo: II. stupeň  |
|  | Úsek vodovodní přípojky            |  | Úsek kanalizační přípojky: dešťová   |  | Ochranné pásmo: III. stupeň |
|  | Úsek vodovodního řadu: mimo provoz |  | Úsek kanalizačního řadu: mimo provoz |  | Ostatní                     |
|  | Úsek vodovodního řadu: zrušeno     |  | Úsek kanalizačního řadu: zrušeno     |  |                             |