

Název bodu jednání:

Záměr výkupu panelové komunikace a záměr bezúplatného převodu pozemků p. č. 770, p. č. 771/4 a p. č. 771/5, vše v k. ú. Jerusalem

Předkládá: Rada města Příbram

Zpracovala: Mgr. Žaneta Vaverková, vedoucí Odboru správy majetku

Projednáno: v Radě města Příbram dne 4.4.2022, č. usn. 0348/2022

Text usnesení RM: Rada města

I. doporučuje ZM schválit

- 1) záměr výkupu stavby panelové komunikace na pozemcích p. č. 770, p. č. 771/4 a p. č. 771/5, vše v k. ú. Jerusalem, která je ve vlastnictví ČR - DIAMO, státní podnik, Máchova 201, 471 27 Stráž pod Ralskem, IČO 00002739,
- 2) záměr bezúplatného převodu pozemků p. č. 770, p. č. 771/4 a p. č. 771/5, vše v k. ú. Jerusalem, které jsou ve vlastnictví ČR - DIAMO, státní podnik, Máchova 201, 471 27 Stráž pod Ralskem, IČO 00002739.

II. ukládá

OVV zařadit tento název materiálu do programu zasedání Zastupitelstva města Příbram dne 25.4.2022.

Napsala: Jana Říčařová

Návrhy na usnesení:

ZM schvaluje – neschvaluje

- 1) záměr výkupu stavby panelové komunikace na pozemcích p. č. 770, p. č. 771/4 a p. č. 771/5, vše v k. ú. Jerusalem, která je ve vlastnictví ČR - DIAMO, státní podnik, Máchova 201, 471 27 Stráž pod Ralskem, IČO 00002739,
- 2) záměr bezúplatného převodu pozemků p. č. 770, p. č. 771/4 a p. č. 771/5, vše v k. ú. Jerusalem, které jsou ve vlastnictví ČR - DIAMO, státní podnik, Máchova 201, 471 27 Stráž pod Ralskem, IČO 00002739.

Důvodová zpráva:

Vlastník stavby komunikace a pozemků:

ČR DIAMO, s. p., se sídlem Máchova 201, 471 27 Stráž pod Ralskem, IČO 00002739 (dále jen státní podnik Diamo).

Předmět:

Pozemky vše v k. ú. Jerusalem:

- p. č. 770 o výměře 1787 m² (ostatní plocha/ostatní komunikace),
- p. č. 771/4 o výměře 73 m² (ostatní plocha/ostatní komunikace),
- p. č. 771/5 o výměře 2942 m² (ostatní plocha/ostatní komunikace).

V rámci probíhajících jednání o bezúplatném převodu pozemků (pod místními komunikacemi), které jsou ve vlastnictví ČR – příslušnost hospodařit s majetkem státu DIAMO, státní podnik, do vlastnictví města Příbram, bylo zjištěno, že na pozemcích p. č. 770, p. č. 771/4 a p. č. 771/5, vše v k. ú. Jerusalem, eviduje město Příbram, dle pasportu komunikací, místní komunikaci III. třídy. Avšak dle sdělení státního podniku Diamo se na předmětných pozemcích nachází panelová komunikace, která je v jejich vlastnictví. Aby došlo k majetkoprávnímu narovnání a odstranění současného nesouladu, navrhuje státní podnik Diamo prodej panelové komunikace městu Příbram a následně bezúplatný převod pozemků pod ní.

V případě, že bude příslušnými orgány města Příbram záměr výkupu stavby – panelové komunikace a záměr bezúplatného převodu pozemků, schválen, objedná státní podnik Diamo znalecký posudek pro stanovení výše kupní ceny stavby panelové komunikace. Po obdržení výše kupní ceny by byl orgánům města Příbram předložen k projednání výkup stavby komunikace.

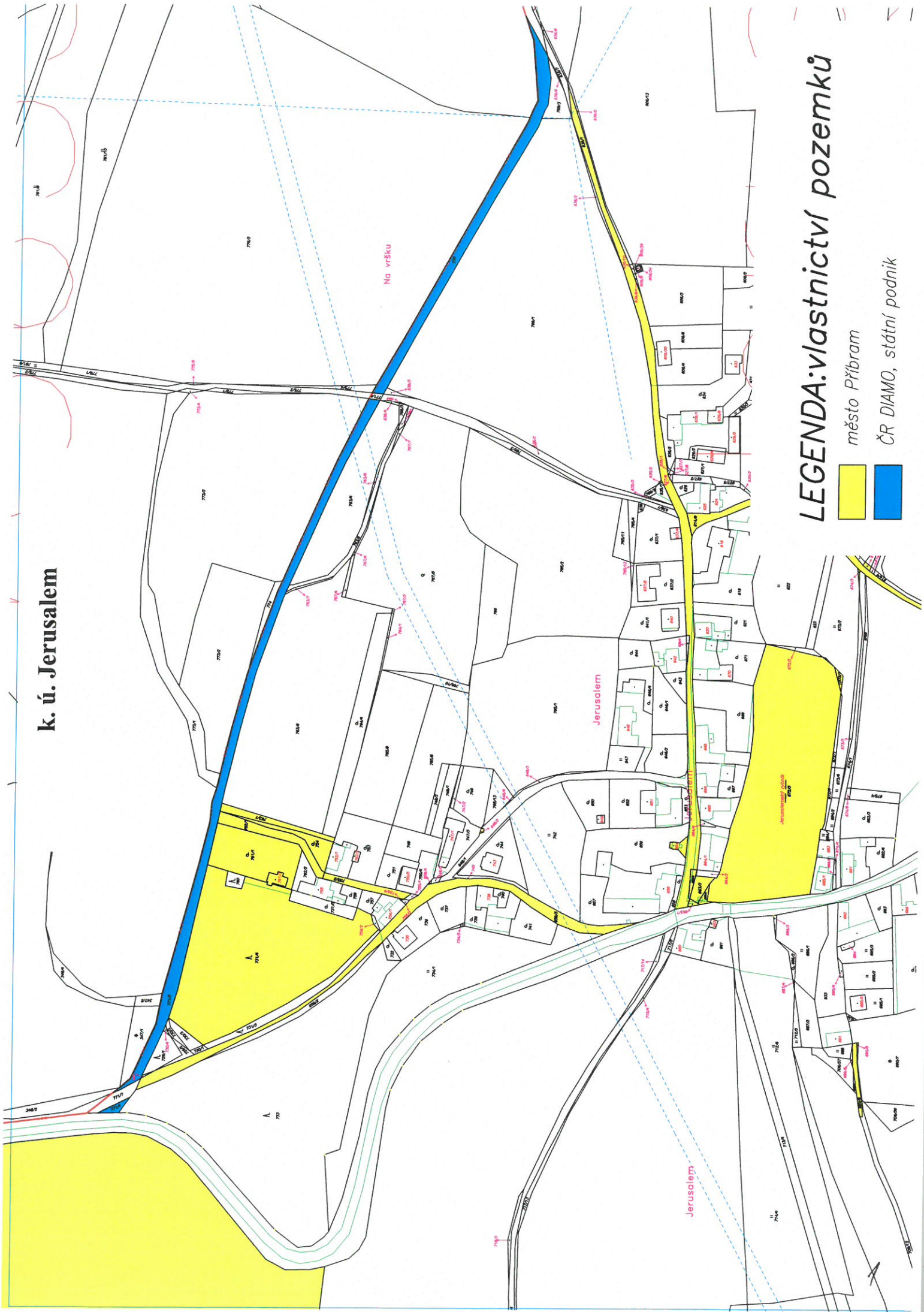
Vyjádření Odboru silničního hospodářství:

Na předmětných pozemcích eviduje město Příbram místní komunikaci III. třídy (Jerusalem – Na Vršku).

Přílohy

- 1) situační snímek, ortofotomapa, fotodokumentace
- 2) vyjádření Odboru silničního hospodářství včetně elektronického doplnění (bez grafických příloh)

k. ú. Jerusalem



LEGENDA: vlastnictví pozemků

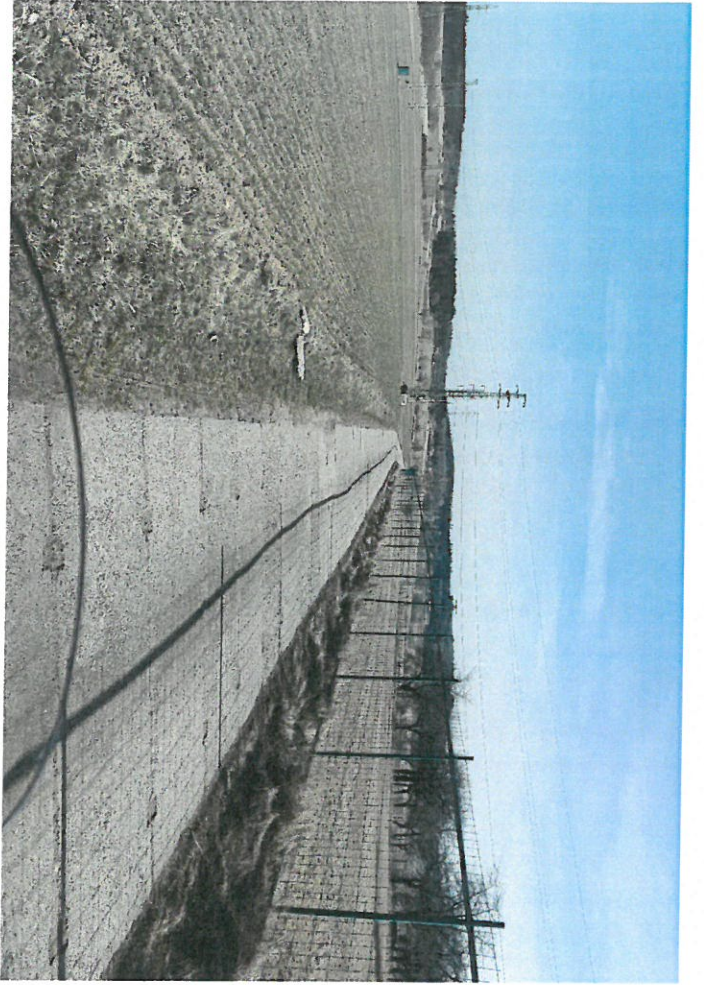
-  město Příbram
-  ČR DIAMO, státní podnik



Na vršku

Křižovatka

Křižovatka





Váš dopis: MeUPB 07451/2019
20/2019 OSM/Oddmaj/Řič
Spisová značka: SZ 07451/2019
Číslo jednací: MeUPB 24652/2019/SOSH/Zd
Datum: 2.4.2019

Odbor správy majetku

Vyřizuje: Ing. Simona Žďánská
E-mail: simona.zdanska@pribram.eu
Telefon: 318 402 525

Vyjádření k bezúplatnému převodu od státního podniku DIAMO

Na základě žádosti Odboru správy majetku k případnému bezúplatnému převodu pozemků pod komunikacemi ve vlastnictví města Příbram (dle § 9 odst. 3 zákona č. 77/1997, o státním podniku, Vám sdělujeme, že z hlediska dopravních zájmů doporučujeme převod těchto pozemků **(nachází se na nich místní komunikace)**:

- parc.č. 2290/23 v k.ú. Příbram (na části chodník ve Školní ulici, část komunikace a chodníku Čechovská)
- parc.č. 2290/31 v k.ú. Příbram (chodník Školní ulice)
- parc.č. 2580/2 v k.ú. Příbram (na části chodník Mariánská ulice)
- parc.č. 2580/5 v k.ú. Příbram (na části je evidován chodník Hornických učňů / Aloise Jiráska)
- parc.č. 2580/30 v k.ú. Příbram (na části je evidován chodník Gorkého)
- parc.č. 2580/37 v k.ú. Příbram (Mariánská / Aloise Jiráska – chodník)
- parc.č. 2581/2 v k.ú. Příbram (ulice Gorkého)
- parc.č. 2581/34 v k.ú. Příbram (chodník Gorkého)
- parc.č. 2604/143 v k.ú. Příbram (ul. Na Vyhlídce)
- parc.č. 2604/162 v k.ú. Příbram (ul. A.Jiráska a chodník A.Jiráska)
- parc.č. 2604/171 v k.ú. Příbram (ul. A.Jiráska a ul. Gorkého)
- parc.č. 2604/172 v k.ú. Příbram (ul. A.Jiráska a chodník A.Jiráska)
- parc.č. 2634/18 v k.ú. Příbram (ul. Nerudova a chodník Nerudova)
- parc.č. 2634/19 v k.ú. Příbram (ul. A.Jiráska)
- parc.č. 2901/7 v k.ú. Příbram (na části evidujeme chodník v ul. K Podlesí)
- parc.č. 2902/1 v k.ú. Příbram (na části evidujeme chodník v ul. K Podlesí)
- parc.č. 3029/41 v k.ú. Příbram (na části evidujeme místní komunikaci, ul. Ke Kovohutím)
- parc.č. 4052/15 v k.ú. Příbram (na části evidujeme místní komunikaci Brod - směr Hatě)
- parc.č. 4219/1 v k.ú. Příbram (na části evidujeme k místní komunikaci Školní – sídliště)
- parc.č. 4219/16 v k.ú. Příbram (na části evidujeme místní komunikaci U Školy – chodník)
- parc.č. 4219/97 v k.ú. Příbram (na části evidujeme místní komunikaci Sportovní – chodník)
- parc.č. 4219/109 v k.ú. Příbram (na části evidujeme místní komunikaci Školní – sídliště)
- parc.č. 4219/128 v k.ú. Příbram (na části evidujeme místní komunikaci U Školy – chodník)
- parc.č. 4219/143 v k.ú. Příbram (evidujeme místní komunikaci U Školy – chodník)
- parc.č. 4232/33 v k.ú. Příbram (evidujeme místní komunikaci Čechovská)
- parc.č. 4232/35 v k.ú. Příbram (evidujeme místní komunikaci Čechovská)
- parc.č. 4232/40 v k.ú. Příbram (evidujeme místní komunikaci Čechovská)
- parc.č. 4232/43 v k.ú. Příbram (evidujeme místní komunikaci Čechovská)
- parc.č. 4232/44 v k.ú. Příbram (evidujeme místní komunikaci Budovatelů)
- parc.č. 4232/51 v k.ú. Příbram (evidujeme místní komunikaci Čechovská)

- parc.č. 4233/1 v k.ú. Příbram (na části evidujeme místní komunikaci U Školy)
- parc.č. 4233/89 v k.ú. Příbram (na části evidujeme místní komunikaci U Školy – chodník)
- parc.č. 4233/90 v k.ú. Příbram (na části evidujeme místní komunikaci U Školy a komunikaci U Školy chodník)
- parc.č. 4233/93 v k.ú. Příbram (na části evidujeme místní komunikaci U Školy a komunikaci U Školy chodník)
- parc.č. 4233/94 v k.ú. Příbram (na části evidujeme místní komunikaci U Školy – chodník)
- parc.č. 4233/95 v k.ú. Příbram (na části evidujeme místní komunikaci U Školy a komunikaci U Školy chodník)
- parc.č. 4233/96 v k.ú. Příbram (na části evidujeme místní komunikaci U Školy)
- parc.č. 4233/98 v k.ú. Příbram (na části evidujeme místní místní komunikaci U Školy – chodník)
- parc.č. 4233/101 v k.ú. Příbram (na části evidujeme místní komunikaci U Školy chodník)
- parc.č. 4233/106 v k.ú. Příbram (na části evidujeme místní komunikaci U Školy)
- parc.č. 4233/107 v k.ú. Příbram (evidujeme místní komunikaci U Školy)
- parc.č. 4233/117 v k.ú. Příbram (na části evidujeme místní komunikaci U Školy chodník)
- parc.č. 4239/8 v k.ú. Příbram (evidujeme místní komunikaci Čechovská)
- parc.č. 4239/16 v k.ú. Příbram (na části evidujeme místní komunikaci Čechovská / Sportovní)
- parc.č. 4241/29 v k.ú. Příbram (na části evidujeme místní komunikaci Školní parkoviště)
- parc.č. 4241/30 v k.ú. Příbram (na části evidujeme místní komunikaci Čechovská/Sportovní a Školní chodník)
- parc.č. 4241/31 v k.ú. Příbram (na části evidujeme místní komunikaci Sportovní)
- parc.č. 4241/32 v k.ú. Příbram (na části evidujeme místní komunikaci Sportovní chodník)
- parc.č. 4241/33 v k.ú. Příbram (na části evidujeme místní komunikaci Sportovní chodník)
- parc.č. 4241/35 v k.ú. Příbram (na části evidujeme komunikaci Sportovní chodník)
- parc.č. 4251/5 v k.ú. Příbram (na části evidujeme místní komunikaci U Školy)
- parc.č. 4362/7 v k.ú. Příbram (na části evidujeme místní komunikaci U Školy)
- parc.č. 4407/3 v k.ú. Příbram (na části evidujeme místní komunikaci Rovná)
- parc.č. 4407/4 v k.ú. Příbram (na části evidujeme místní komunikaci Rovná)
- parc.č. 4480/6 v k.ú. Příbram (na části evidujeme místní komunikaci Vokačovská a chodník)
- parc.č. 4482/5 v k.ú. Příbram (na části evidujeme místní komunikaci Vokačovská a chodník)
- parc.č. 4487/5 v k.ú. Příbram (na části evidujeme místní komunikaci Drkolnovská)
- parc.č. 4750/1 v k.ú. Příbram (evidujeme místní komunikaci Polní)
- parc.č. 4750/3 v k.ú. Příbram (evidujeme místní komunikaci Za Vrškem)
- parc.č. 4750/5 v k.ú. Příbram (evidujeme místní komunikaci Polní)
- parc.č. 4750/9 v k.ú. Příbram (evidujeme místní komunikaci Polní)
- parc.č. 4750/11 v k.ú. Příbram (evidujeme místní komunikaci Polní)
- parc.č. 4750/12 v k.ú. Příbram (evidujeme místní komunikaci Polní)
- parc.č. 4750/13 v k.ú. Příbram (evidujeme místní komunikaci Polní)
- parc.č. 67/27 v k.ú. Březové Hory (na části evidujeme místní komunikaci Husova chodník)
- parc.č. 67/64 v k.ú. Březové Hory (na části evidujeme místní komunikaci parkoviště Husova a ulici Pod Struhami)
- parc.č. 86/42 v k.ú. Březové Hory (na části evidujeme místní komunikaci U Křížku / Pod Šachtami – chodník)
- parc.č. 515/25 v k.ú. Březové Hory (na části evidujeme místní komunikaci Březohorská a komunikaci Březohorská - chodník)
- parc.č. 515/232 v k.ú. Březové Hory (na části evidujeme místní komunikaci 28.října a komunikaci 28.října - chodník)
- parc.č. 650/5 v k.ú. Březové Hory (na části evidujeme místní komunikaci Kladenská- chodník)
- parc.č. 154/4 v k.ú. Brod u Příbram (evidujeme místní komunikaci Brod - směr Hatě)
- parc.č. 154/23 v k.ú. Brod u Příbram (na části evidujeme místní komunikaci Brod - směr Hatě)
- parc.č. 162/1 v k.ú. Brod u Příbram (na části evidujeme místní komunikaci Brod - směr Hatě)
- parc.č. 770 v k.ú. Jerusalemský (evidujeme místní komunikaci Jerusalemský - Na vršku)
- parc.č. 771/4 v k.ú. Jerusalemský (na části evidujeme místní komunikaci Jerusalemský - Na vršku)
- parc.č. 771/5 v k.ú. Jerusalemský (evidujeme místní komunikaci Jerusalemský - Na vršku)
- parc.č. 48/3 v k.ú. Kozičín (evidujeme místní komunikaci Bohutínský Důl - zahrádka)
- parc.č. 76/1 v k.ú. Kozičín (evidujeme místní komunikaci Bohutínský Důl - zahrádka)
- parc.č. 235/8 v k.ú. Kozičín (evidujeme místní komunikaci Kozičín)
- parc.č. 269/24 v k.ú. Kozičín (evidujeme místní komunikaci Kozičín - směr Bohutínský Důl)

Z hlediska dopravních zájmů doporučujeme odkup těchto pozemků (**nachází se na nich účelová komunikace**):

- parc.č. 2604/11 v k.ú. Příbram (veřejná účelová komunikace – chodník podél bytového domu)
- parc.č. 2731/200 v k.ú. Příbram (evidujeme veřejnou účelovou komunikaci)
- parc.č. 2737/16 v k.ú. Příbram (evidujeme veřejnou účelovou komunikaci)
- parc.č. 2858/2 v k.ú. Příbram (veřejná účelová komunikace)
- parc.č. 2926/2 v k.ú. Příbram (jedná se o veřejnou účelovou komunikaci U Lilky)
- parc.č. 2936/2 v k.ú. Příbram (jedná se o veřejnou účelovou komunikaci U Lilky)
- parc.č. 3245/4 v k.ú. Příbram (na části evidujeme veřejnou účelovou komunikaci Pod Špitálem)
- parc.č. 3245/5 v k.ú. Příbram (na části evidujeme veřejnou účelovou komunikaci Pod Špitálem)
- parc.č. 3245/6 v k.ú. Příbram (na části evidujeme veřejnou účelovou komunikaci Pod Špitálem)
- parc.č. 3245/11 v k.ú. Příbram (evidujeme veřejnou účelovou komunikaci Pod Špitálem)
- parc.č. 3255/1 v k.ú. Příbram (na části evidujeme veřejnou účelovou komunikaci K Podlesí - průmyslová zóna)
- parc.č. 3256 v k.ú. Příbram (na části evidujeme veřejnou účelovou komunikaci K Podlesí - průmyslová zóna)
- parc.č. 3257/1 v k.ú. Příbram (na části evidujeme veřejnou účelovou komunikaci K Podlesí - průmyslová zóna)
- parc.č. 3267 v k.ú. Příbram (na části evidujeme veřejnou účelovou komunikaci K Podlesí - průmyslová zóna)
- parc.č. 3276 v k.ú. Příbram (na části evidujeme veřejnou účelovou komunikaci K Podlesí - průmyslová zóna)
- parc.č. 3282/1 v k.ú. Příbram (na části evidujeme veřejnou účelovou komunikaci K Podlesí - průmyslová zóna)
- parc.č. 3282/2 v k.ú. Příbram (na části evidujeme veřejnou účelovou komunikaci K Podlesí - průmyslová zóna)
- parc.č. 3282/3 v k.ú. Příbram (na části evidujeme veřejnou účelovou komunikaci K Podlesí - průmyslová zóna)
- parc.č. 3294/2 v k.ú. Příbram (na části evidujeme veřejnou účelovou komunikaci K Podlesí - průmyslová zóna)
- parc.č. 3306/10 v k.ú. Příbram (na části evidujeme veřejnou účelovou komunikaci Pod Špitálem)
- parc.č. 3306/15 v k.ú. Příbram (na části evidujeme veřejnou účelovou komunikaci K Podlesí - průmyslová zóna)
- parc.č. 3318 v k.ú. Příbram (na části evidujeme veřejnou účelovou komunikaci K Podlesí - průmyslová zóna)
- parc.č. 3324/1 v k.ú. Příbram (na části evidujeme veřejnou účelovou komunikaci K Podlesí - průmyslová zóna)
- parc.č. 3324/2 v k.ú. Příbram (na části evidujeme veřejnou účelovou komunikaci K Podlesí - průmyslová zóna)
- parc.č. 3324/3 v k.ú. Příbram (na části evidujeme veřejnou účelovou komunikaci K Podlesí - průmyslová zóna)
- parc.č. 3324/4 v k.ú. Příbram (na části evidujeme veřejnou účelovou komunikaci K Podlesí - průmyslová zóna)
- parc.č. 3333/1 v k.ú. Příbram (na části evidujeme veřejnou účelovou komunikaci K Podlesí - průmyslová zóna)
- parc.č. 3333/9 v k.ú. Příbram (na části evidujeme veřejnou účelovou komunikaci K Podlesí - průmyslová zóna)
- parc.č. 4219/127 v k.ú. Příbram (na části evidujeme veřejnou účelovou komunikaci U Školy - vchody k č.p. 76,78)
- parc.č. 4219/130 v k.ú. Příbram (na části evidujeme veřejnou účelovou komunikaci U Školy - vchody k č.p. 76,78)
- parc.č. 4505/112 v k.ú. Příbram (na části evidujeme veřejnou účelovou komunikaci Slunná – garáže)
- parc.č. 4556/25 v k.ú. Příbram (na části evidujeme veřejnou účelovou komunikaci Ke Stadionu / Rožmitálská – zahrádky)
- parc.č. 2863/45 v k.ú. Příbram (na části evidujeme veřejnou účelovou komunikaci U Lilky - chodník)
- parc.č. 41/14 v k.ú. Březové Hory (na části evidujeme veřejnou účelovou komunikaci K Podlesí - průmyslová zóna)

- parc.č. 515/235 v k.ú. Březové Hory (na části evidujeme veřejnou účelovou komunikaci Generála Kholla / Karla Kryla)
- parc.č. 592/1 v k.ú. Březové Hory (na části evidujeme veřejnou účelovou komunikaci Prokopská - k č.p. 24 a)
- parc.č. 632/1 v k.ú. Březové Hory (na části evidujeme veřejnou účelovou komunikaci K Podlesí - průmyslová zóna)
- parc.č. 54/1 v k.ú. Bytíz (evidujeme veřejnou účelovou komunikaci Bytíz - spojka k I/4)

Z hlediska dopravních zájmů **nemáme zájem o:**

- | | |
|---|-----------------------------------|
| - parc.č. 2290/26 v k.ú. Příbram (parkoviště u Školní ulice) mělo by být ve vlastnictví Středočeského kraje | - parc.č. 3221/11 v k.ú. Příbram |
| - parc.č. 2290/29 v k.ú. Příbram (parkoviště u Školní ulice) mělo by být ve vlastnictví Středočeského kraje | - parc.č. 3224/17 v k.ú. Příbram |
| - parc.č. 2290/32 v k.ú. Příbram (parkoviště u Školní ulice) mělo by být ve vlastnictví Středočeského kraje | - parc.č. 3226/4 v k.ú. Příbram |
| - parc.č. 2661/2 v k.ú. Příbram | - parc.č. 3226/6 v k.ú. Příbram |
| - parc.č. 2737/2 v k.ú. Příbram | - parc.č. 3227 v k.ú. Příbram |
| - parc.č. 2737/4 v k.ú. Příbram | - parc.č. 3244 v k.ú. Příbram |
| - parc.č. 2737/5 v k.ú. Příbram | - parc.č. 3245/2 v k.ú. Příbram |
| - parc.č. 2737/7 v k.ú. Příbram | - parc.č. 3245/3 v k.ú. Příbram |
| - parc.č. 2737/17 v k.ú. Příbram | - parc.č. 3245/9 v k.ú. Příbram |
| - parc.č. 2737/18 v k.ú. Příbram | - parc.č. 3246/18 v k.ú. Příbram |
| - parc.č. 2737/19 v k.ú. Příbram | - parc.č. 3248/1 v k.ú. Příbram |
| - parc.č. 2762/56 v k.ú. Příbram | - parc.č. 3282/4 v k.ú. Příbram |
| - parc.č. 2762/59 v k.ú. Příbram | - parc.č. 3290 v k.ú. Příbram |
| - parc.č. 2850/1 v k.ú. Příbram | - parc.č. 3291/3 v k.ú. Příbram |
| - parc.č. 2851/9 v k.ú. Příbram | - parc.č. 3306/1 v k.ú. Příbram |
| - parc.č. 2863/45 v k.ú. Příbram | - parc.č. 3306/2 v k.ú. Příbram |
| - parc.č. 2863/153 v k.ú. Příbram | - parc.č. 3306/12 v k.ú. Příbram |
| - parc.č. 2905/5 v k.ú. Příbram | - parc.č. 3306/13 v k.ú. Příbram |
| - parc.č. 2905/6 v k.ú. Příbram | - parc.č. 3306/14 v k.ú. Příbram |
| - parc.č. 2905/7 v k.ú. Příbram | - parc.č. 3311/1 v k.ú. Příbram |
| - parc.č. 2905/8 v k.ú. Příbram | - parc.č. 3311/2 v k.ú. Příbram |
| - parc.č. 2923/3 v k.ú. Příbram | - parc.č. 3321 v k.ú. Příbram |
| - parc.č. 2923/4 v k.ú. Příbram | - parc.č. 3333/3 v k.ú. Příbram |
| - parc.č. 2950/3 v k.ú. Příbram | - parc.č. 3333/10 v k.ú. Příbram |
| - parc.č. 2950/4 v k.ú. Příbram | - parc.č. 3333/11 v k.ú. Příbram |
| - parc.č. 3029/8 v k.ú. Příbram (součástí krajské komunikace) | - parc.č. 3333/12 v k.ú. Příbram |
| - parc.č. 3029/13 v k.ú. Příbram (součástí krajské komunikace) | - parc.č. 3333/13 v k.ú. Příbram |
| - parc.č. 3029/15 v k.ú. Příbram (součástí krajské komunikace) | - parc.č. 3333/23 v k.ú. Příbram |
| - parc.č. 3029/16 v k.ú. Příbram (součástí krajské komunikace) | - parc.č. 3340 v k.ú. Příbram |
| - parc.č. 3029/27 v k.ú. Příbram (součástí krajské komunikace) | - parc.č. 3341 v k.ú. Příbram |
| - parc.č. 3029/28 v k.ú. Příbram (součástí krajské komunikace) | - parc.č. 3342/2 v k.ú. Příbram |
| - parc.č. 3029/29 v k.ú. Příbram (součástí krajské komunikace) | - parc.č. 3342/3 v k.ú. Příbram |
| - parc.č. 3029/49 v k.ú. Příbram (součástí krajské komunikace) | - parc.č. 3344/1 v k.ú. Příbram |
| - parc.č. 3224/9 v k.ú. Příbram | - parc.č. 3353/1 v k.ú. Příbram |
| - parc.č. 3224/10 v k.ú. Příbram | - parc.č. 3553/2 v k.ú. Příbram |
| | - parc.č. 3378/1 v k.ú. Příbram |
| | - parc.č. 3378/2 v k.ú. Příbram |
| | - parc.č. 3388/3 v k.ú. Příbram |
| | - parc.č. 3392/2 v k.ú. Příbram |
| | - parc.č. 3393/1 v k.ú. Příbram |
| | - parc.č. 3393/2 v k.ú. Příbram |
| | - parc.č. 3589/2 v k.ú. Příbram |
| | - parc.č. 3684/6 v k.ú. Příbram |
| | - parc.č. 3686/17 v k.ú. Příbram |
| | - parc.č. 3687/1 v k.ú. Příbram |
| | - parc.č. 3944/9 v k.ú. Příbram |
| | - parc.č. 3982/2 v k.ú. Příbram |
| | - parc.č. 4219/129 v k.ú. Příbram |
| | - parc.č. 4219/139 v k.ú. Příbram |

- parc.č. 4232/54 v k.ú. Příbram
- parc.č. 4233/13 v k.ú. Příbram
- parc.č. 4233/71 v k.ú. Příbram
- parc.č. 4233/72 v k.ú. Příbram
- parc.č. 4233/91 v k.ú. Příbram
- parc.č. 4233/92 v k.ú. Příbram
- parc.č. 4233/97 v k.ú. Příbram
- parc.č. 4233/99 v k.ú. Příbram
- parc.č. 4233/100 v k.ú. Příbram
- parc.č. 4233/104 v k.ú. Příbram
- parc.č. 4233/105 v k.ú. Příbram
- parc.č. 4233/108 v k.ú. Příbram
- parc.č. 4233/109 v k.ú. Příbram
- parc.č. 4233/110 v k.ú. Příbram
- parc.č. 4233/111 v k.ú. Příbram
- parc.č. 4233/112 v k.ú. Příbram
- parc.č. 4233/113 v k.ú. Příbram
- parc.č. 4233/118 v k.ú. Příbram
- parc.č. 4237/14 v k.ú. Příbram
- parc.č. 4238/3 v k.ú. Příbram
- parc.č. 4241/34 v k.ú. Příbram
- parc.č. 4241/36 v k.ú. Příbram
- parc.č. 4482/1 v k.ú. Příbram
- parc.č. 4499/1 v k.ú. Příbram
- parc.č. 4515/1 v k.ú. Příbram
- parc.č. 4516/11 v k.ú. Příbram
- parc.č. 4518/1 v k.ú. Příbram
- parc.č. 4518/2 v k.ú. Příbram
- parc.č. 4518/17 v k.ú. Příbram
- parc.č. 4750/10 v k.ú. Příbram
- parc.č. 4499/1 v k.ú. Příbram
- parc.č. st.45 v k.ú. Březové Hory
- parc.č. st.47 v k.ú. Březové Hory
- parc.č. st.728/2 v k.ú. Březové Hory
- parc.č. st.728/3 v k.ú. Březové Hory
- parc.č. st.728/4 v k.ú. Březové Hory
- parc.č. st.728/7 v k.ú. Březové Hory
- parc.č. st.729/1 v k.ú. Březové Hory
- parc.č. st.729/4 v k.ú. Březové Hory
- parc.č. st.1273/1 v k.ú. Březové Hory
- parc.č. 18 v k.ú. Březové Hory
- parc.č. 41/13 v k.ú. Březové Hory
- parc.č. 46/11 v k.ú. Březové Hory
- parc.č. 54/3 v k.ú. Březové Hory
- parc.č. 67/8 v k.ú. Březové Hory
- parc.č. 67/9 v k.ú. Březové Hory
- parc.č. 67/63 v k.ú. Březové Hory
- parc.č. 67/76 v k.ú. Březové Hory
- parc.č. 67/110 v k.ú. Březové Hory
- parc.č. 67/111 v k.ú. Březové Hory
- parc.č. 67/112 v k.ú. Březové Hory
- parc.č. 67/113 v k.ú. Březové Hory
- parc.č. 67/114 v k.ú. Březové Hory
- parc.č. 67/115 v k.ú. Březové Hory
- parc.č. 67/116 v k.ú. Březové Hory
- parc.č. 67/117 v k.ú. Březové Hory
- parc.č. 67/118 v k.ú. Březové Hory
- parc.č. 67/121 v k.ú. Březové Hory
- parc.č. 67/122 v k.ú. Březové Hory
- parc.č. 67/123 v k.ú. Březové Hory
- parc.č. 67/124 v k.ú. Březové Hory
- parc.č. 67/125 v k.ú. Březové Hory
- parc.č. 67/126 v k.ú. Březové Hory
- parc.č. 67/127 v k.ú. Březové Hory
- parc.č. 67/128 v k.ú. Březové Hory
- parc.č. 67/129 v k.ú. Březové Hory
- parc.č. 67/130 v k.ú. Březové Hory
- parc.č. 67/131 v k.ú. Březové Hory
- parc.č. 67/132 v k.ú. Březové Hory
- parc.č. 67/133 v k.ú. Březové Hory
- parc.č. 67/134 v k.ú. Březové Hory
- parc.č. 67/135 v k.ú. Březové Hory
- parc.č. 82/2 v k.ú. Březové Hory
- parc.č. 163 v k.ú. Březové Hory
- parc.č. 392/2 v k.ú. Březové Hory
- parc.č. 399/2 v k.ú. Březové Hory
- parc.č. 471/68 v k.ú. Březové Hory
- parc.č. 472/1 v k.ú. Březové Hory
- parc.č. 515/24 v k.ú. Březové Hory
- parc.č. 515/26 v k.ú. Březové Hory
- parc.č. 515/124 v k.ú. Březové Hory
- parc.č. 515/127 v k.ú. Březové Hory
- parc.č. 515/153 v k.ú. Březové Hory
- parc.č. 515/154 v k.ú. Březové Hory
- parc.č. 515/208 v k.ú. Březové Hory
- parc.č. 515/209 v k.ú. Březové Hory
- parc.č. 515/230 v k.ú. Březové Hory
- parc.č. 515/231 v k.ú. Březové Hory
- parc.č. 515/233 v k.ú. Březové Hory
- parc.č. 515/234 v k.ú. Březové Hory
- parc.č. 515/437 v k.ú. Březové Hory
- parc.č. 590/40 v k.ú. Březové Hory
- parc.č. 590/43 v k.ú. Březové Hory
- parc.č. 592/2 v k.ú. Březové Hory
- parc.č. 594/1 v k.ú. Březové Hory
- parc.č. 661/1 v k.ú. Březové Hory
- parc.č. 715/105 v k.ú. Březové Hory
- parc.č. 1952 v k.ú. Březové Hory
- parc.č. 2104 v k.ú. Březové Hory
- parc.č. 436 v k.ú. Březové Hory
- parc.č. 126/9 v k.ú. Brod u Příbramě (na části silnice I/66)
- parc.č. 154/1 v k.ú. Brod u Příbramě
- parc.č. 154/5 v k.ú. Brod u Příbramě
- parc.č. 154/13 v k.ú. Brod u Příbramě
- parc.č. 154/17 v k.ú. Brod u Příbramě
- parc.č. 159/2 v k.ú. Brod u Příbramě
- parc.č. 168/1 v k.ú. Brod u Příbramě
- parc.č. 168/17 v k.ú. Brod u Příbramě
- parc.č. 169/2 v k.ú. Brod u Příbramě
- parc.č. 169/3 v k.ú. Brod u Příbramě
- parc.č. 170/1 v k.ú. Brod u Příbramě
- parc.č. 171/2 v k.ú. Brod u Příbramě
- parc.č. 173/1 v k.ú. Brod u Příbramě
- parc.č. 184/1 v k.ú. Brod u Příbramě
- parc.č. 185/1 v k.ú. Brod u Příbramě
- parc.č. 186/1 v k.ú. Brod u Příbramě
- parc.č. 196/4 v k.ú. Brod u Příbramě
- parc.č. 203/8 v k.ú. Brod u Příbramě
- parc.č. 204 v k.ú. Brod u Příbramě

- parc.č. 205/2 v k.ú. Brod u Příbram
- parc.č. 206 v k.ú. Brod u Příbram
- parc.č. 207/1 v k.ú. Brod u Příbram
- parc.č. 207/8 v k.ú. Brod u Příbram
- parc.č. 207/9 v k.ú. Brod u Příbram
- parc.č. 207/10 v k.ú. Brod u Příbram
- parc.č. 207/11 v k.ú. Brod u Příbram
- parc.č. 207/12 v k.ú. Brod u Příbram
- parc.č. 56/1 v k.ú. Bytíz
- parc.č. 57/1 v k.ú. Bytíz
- parc.č. 58 v k.ú. Bytíz
- parc.č. 60/1 v k.ú. Bytíz
- parc.č. 60/12 v k.ú. Bytíz
- parc.č. 60/15 v k.ú. Bytíz
- parc.č. 60/20 v k.ú. Bytíz
- parc.č. 60/23 v k.ú. Bytíz
- parc.č. 60/50 v k.ú. Bytíz
- parc.č. 60/51 v k.ú. Bytíz
- parc.č. 60/52 v k.ú. Bytíz
- parc.č. 60/53 v k.ú. Bytíz
- parc.č. 60/59 v k.ú. Bytíz
- parc.č. 60/60 v k.ú. Bytíz
- parc.č. 60/61 v k.ú. Bytíz
- parc.č. 60/62 v k.ú. Bytíz
- parc.č. 60/63 v k.ú. Bytíz
- parc.č. 60/64 v k.ú. Bytíz
- parc.č. 60/65 v k.ú. Bytíz
- parc.č. 60/66 v k.ú. Bytíz
- parc.č. 60/67 v k.ú. Bytíz
- parc.č. 60/68 v k.ú. Bytíz

Ing. Simona Žďánská
referent Samostatného oddělení silničního hospodářství

Od: Simona Žďánská
Odesláno: 25. června 2021 15:09
Komu: Jana Říčařová
Předmět: RE: DIAMO s. p. - Žádost o doplnění vyjádření + ž. o doložení listin - místní komunikace

Vážená paní kolegyně, na základě žádosti o doplnění bezúplatného převodu pozemků od státního podniku DIAMO, Vám sdělujeme:

- na pozemcích parc.č. 4750/1, 4750/5, 4750/9, 4750/11, 4750/12, 4750/13 vše v k.ú. Příbram, evidujeme místní komunikaci II. třídy (ulice polní) – viz příloha výpis z pasportu místních komunikací a její grafická příloha
- na pozemcích parc.č. 770, 771/4 a 771/5 v k.ú. Jerusalem, evidujeme místní komunikaci III. třídy (Jerusalem – Na Vršku) – viz příloha výpis z pasportu místních komunikací a její grafická příloha
- na pozemku parc. č. 67/27 v k.ú. Březové Hory, evidujeme místní komunikaci IV. třídy (chodník Husova) – viz příloha výpis z pasportu místních komunikací a její grafická příloha
- na pozemku parc.č. 515/232 v k.ú. Březové Hory, evidujeme na části místní komunikaci IV. třídy (chodník 28. října), na části místní komunikaci III. třídy (ulice 28. října) a na části účelovou komunikaci (vlastnictví DIAMO s.p.) – viz příloha výpis z pasportu místních komunikací a její grafická příloha
- na pozemku parc. č. 515/235 v k.ú. Březové Hory, evidujeme účelovou komunikaci ve vlastnictví DIAMO s.p.

Vzhledem k tomu, že na pozemku parc.č. 515/235 v k.ú. Březové Hory evidujeme „pouze“ účelovou komunikaci, nelze tento pozemek zahrnout do bezúplatného převodu.

U ostatních pozemků se vždy jedná o komunikace místní a z tohoto důvodu nadále trváme na bezúplatném převodu. Před rokem 1997 byly tyto komunikace automaticky součástí sítě místních komunikací přímo ze zákona č. 135/1961 Sb. A následně datem 1.4.1997 přešla do pasportu místních komunikací a to na základě zákona č. 13/1997 Sb. Ze zákona č. 13/1997 Sb., v platném znění vyplývá z § 9 odst. 1 vyplývá, že vlastníkem místních komunikací je obec, na jejímž území se místní komunikace nacházejí.

Ing. Simona Žďánská

referent Odbor silničního hospodářství

Tel.: 318402525

E-mail: simona.zdanska@pribram.eu



MĚSTO PŘÍBRAM

www.pribram.eu

Městský úřad Příbram

Tyršova 108

261 19 Příbram

From: Jana Říčařová
Sent: Tuesday, June 22, 2021 1:19 PM
To: Simona Žďánská <Simona.Zdanska@pribram.eu>
Subject: DIAMO s. p. - Žádost o doplnění vyjádření + ž. o doložení listin - místní komunikace
Importance: High

Vážená paní inženýrko,
navazujeme na řízení ve věci bezúplatného převodu pozemků (pod místními komunikacemi) od státního podniku DIAMO.

Prosíme o Vaše vyjádření k odpovědi státního podniku DIAMO ze dne 10.5.2021, ve kterém některé z pozemků tento podnik doporučuje k bezúplatnému převodu, avšak některé z pozemků jsou v rozporu s Vaším vyjádřením ze dne 2.4.2019, č.j. MeUPB 24652/2019/SOSH/Zd. Prosíme tyto sporné informace vysvětlit.

Dopis státního podniku Diamo zasíláme v příloze.

Zároveň prosíme o doložení listin, které prokazují vlastnictví komunikací na poptávaných pozemcích.