

Odbor : správy majetku

dne: 12.9.2022

**Název bodu jednání:**

Návrh na částečnou revokaci bodu 2) usnesení Zastupitelstva města Příbram č. 224/2015/ZM ze dne 29.6.2015

**Předkládá:** Rada města Příbram

**Zpracovala:** Mgr. Žaneta Vaverková, vedoucí Odboru správy majetku

**Projednáno:** v Radě města Příbram dne 27.6.2022, č. usn. 0651/2022

**Text usnesení RM:** Rada města doporučuje ZM

1) schválit částečnou revokaci bodu 2) Zastupitelstva města Příbram č. usn. 224/2015/ZM ze dne 29.6.2015, která se bude týkat vyjmutí pozemku p. č. 3633/3 v katastrálním území Příbram, z tohoto usnesení.

2) trvat na již schváleném úplatném převodu pozemků p. č. 3068/2 a p. č. 3333/30, oba v k. ú. Příbram, který je ve vlastnictví ČR - příslušnost hospodařit s majetkem státu Úřad pro zastupování státu, do vlastnictví města Příbram

**Napsala:** Jana Říčařová

**Návrhy na usnesení:**

ZM

1) schvaluje - neschvaluje

částečnou revokaci bodu 2) usnesení Zastupitelstva města Příbram č. usn. 224/2015/ZM ze dne 29.6.2015, která se bude týkat vyjmutí pozemku p. č. 3633/3 v katastrálním území Příbram, z tohoto usnesení.

2) trvá na již schváleném úplatném převodu pozemků p. č. 3068/2 a p. č. 3333/30, oba v k. ú. Příbram, který je ve vlastnictví ČR - příslušnost hospodařit s majetkem státu Úřad pro zastupování státu, do vlastnictví města Příbram.

**Důvodová zpráva:**

Vlastník:

ČR Úřad pro zastupování státu ve věcech majetkových, Rašínovo nábřeží 390/42, 128 00 Praha 2 – Nové Město, IČO 69797111 (dále jen „úřad“).

Předmět:

Úřad zaslal městu Příbram dotaz, zda i nadále trvá zájem města Příbram o přímý prodej pozemků p. č. 3068/2 o výměře 31 m<sup>2</sup> (ostatní plocha/ostatní komunikace), p. č. 3333/30 o výměře 36 m<sup>2</sup> (ostatní plocha/jiná plocha), p. č. 3633/3 o výměře 346 m<sup>2</sup> (ostatní plocha/jiná plocha), vše v katastrálním území Příbram.

Pozn. Zastupitelstvo města Příbram dne 29.6.2015, svým usnesením č. 224/2015/ZM mj. schválilo úplatný převod shora uvedených pozemků, z vlastnictví úřadu do vlastnictví města Příbram.

Aktuální vyjádření Odboru investic a rozvoje města:

Odbor nedoporučuje výkup pozemku p. č. 3633/3 v katastrálním území Příbram, jelikož se tento pozemek jeví pro budoucí využití města Příbram jako nepotřebný. Pro rozvoj města Příbram nabízený pozemek nepředstavuje žádný přínos a nemá smysluplné využití a je tedy zbytečnou finanční zátěží.

Doporučuje výkup pozemků p. č. 3068/2 a p. č. 3333/30, oba v k. ú. Příbram, které jsou vhodné pro rozvoj města Příbram. Pozemky jsou součástí veřejných prostranství a představují hodnotné plochy pro rozvoj města, je tedy žádoucí jejich výkup. Jedná se o pozemky, které jsou součástí plochy, kde se nachází odkaliště a je zde plánovaný lesopark.

Dle Územního plánu města jsou pozemky p. č. 3068/2 a p. č. 3333/30, oba v k. ú. Příbram, součástí plochy veřejných prostranství – městské parky a lesoparky (MPL3 – Lesopark Odvaly).

Pozemek p. č. 3633/3 v k. ú. Příbram se nachází v ploše lesní (PL).

Komise pro realizaci majetku města 30.5.2022:

1) Komise doporučuje

schválit částečnou revokaci bodu 2) Zastupitelstva města Příbram č. 224/2015/ZM ze dne 29.6.2015, která se bude týkat vyjmutí pozemku p. č. 3633/3 v katastrálním území Příbram, z tohoto usnesení.

2) Komise doporučuje

trvat na již schváleném úplatném převodu pozemků p. č. 3068/2 a p. č. 3333/30, oba v k. ú. Příbram, do vlastnictví města Příbram.

Pozemky nejsou uvedeny v obecně závazné vyhlášce města č. 13/2019, o místním poplatku za užívání veřejného prostranství jako pozemky, za jejichž zvláštní užívání se vybírá místní poplatek.

Přílohy

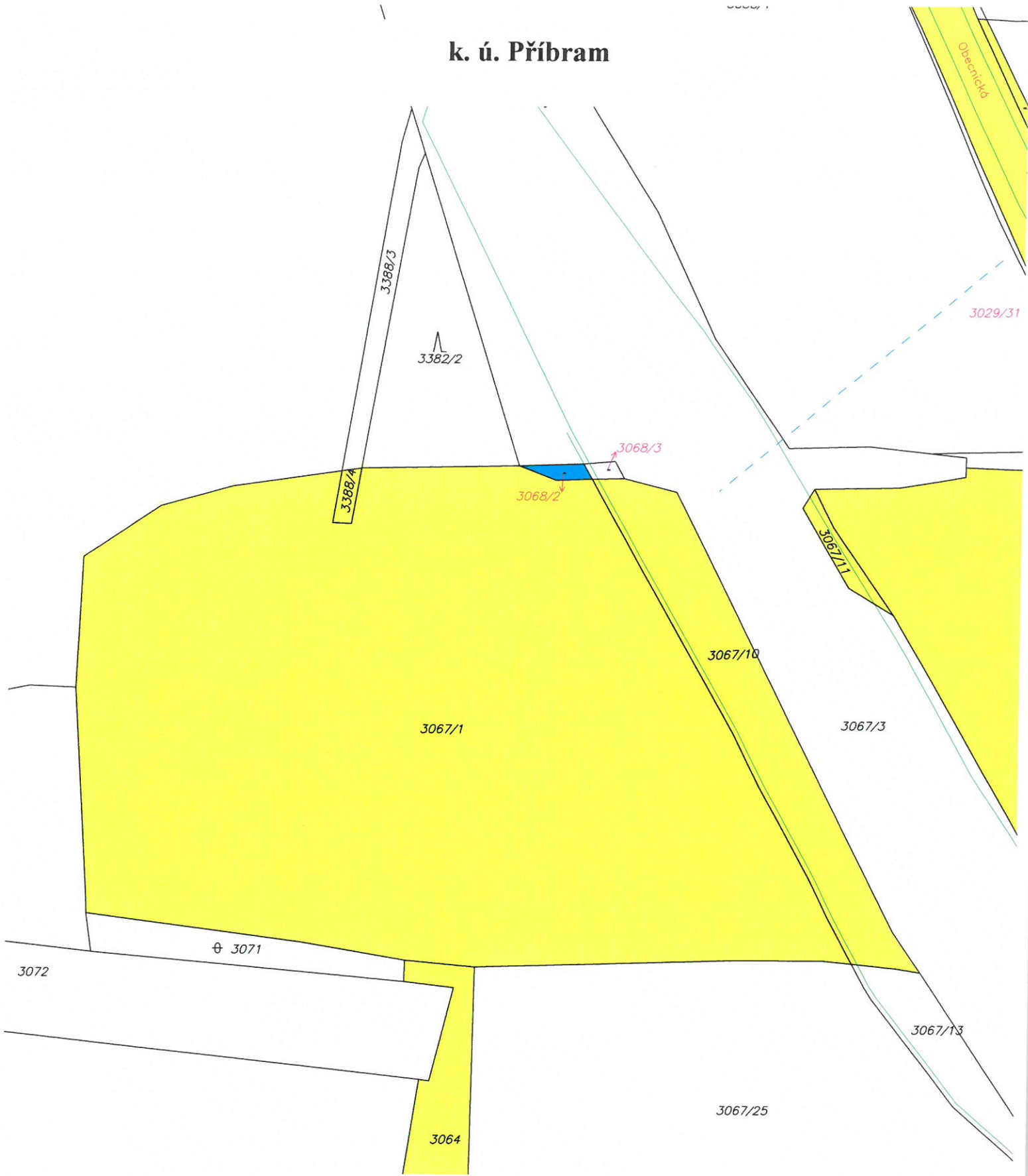
1) situační snímek, ortofotomapa

2) dotaz úřadu ze dne 26.4.2022



3) vyjádření Odboru investic a rozvoje města

4) usnesení Zastupitelstva města Příbram 29.6.2015, č. usn. 224/2015/ZM

# k. ú. Příbram

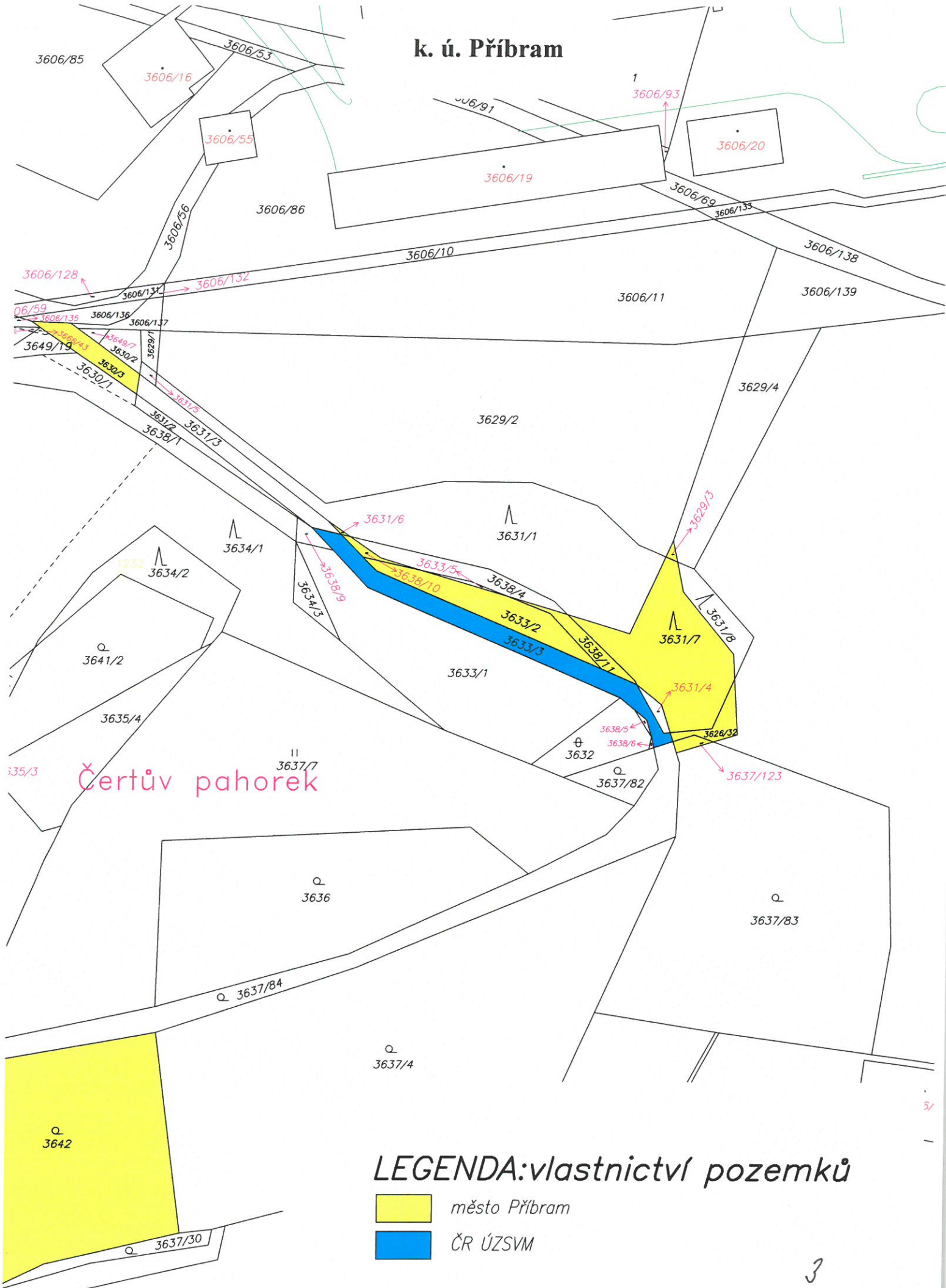


## LEGENDA: vlastnictví pozemků

-  město Příbram
-  ČR ÚZSVM



# k. ú. Příbram



Čertův pahorek

## LEGENDA: vlastnictví pozemků

-  město Příbram
-  ČR ÚZSVM

3



WENJY PROGRAM

Čertův pahorek

Právně - územní hodnota



3606/12

3606/15

3606/103

3606/14

3606/85

3606/10

3606/55

3606/92

3606/91

3606/81

3606/93

3606/21

3606/100

3606/21

3606/82

3606/10

3606/15

3606/1

3606/2

3606/93

3606/94

3606/95

3606/96

3606/97

3606/98

3606/99

3606/100

3606/101

3606/102

3606/103

3606/104

3606/105

3606/106

3606/107

3606/108

3606/109

3606/110

3606/111

3606/112

3637/138

3637/139

3637/140

3637/141

3637/142

3637/143

3637/144

3637/145

3637/146

3637/147

3637/148

3637/149

3637/150

3637/151

3637/152

3637/153

3637/154

3637/155

3637/156

3637/157

3637/136

3637/137

3637/138

3637/139

3637/140

3637/141

3637/142

3637/143

3637/144

3637/145

3637/146

3637/147

3637/148

3637/149

3637/150

3637/151

3637/152

3637/153

3637/154

3637/155

3637/156

3637/157

3637/158

3637/159

3637/160

3637/134

3637/135

3637/136

3637/137

3637/138

3637/139

3637/140

3637/141

3637/142

3637/143

3637/144

3637/145

3637/146

3637/147

3637/148

3637/149

3637/150

3637/151

3637/152

3637/153

3637/154

3637/155

3637/156

3637/157

3637/158

3637/122

3637/7

3636

3637/4

3637/63

3626/1

3637/138

3637/139

3637/140

3637/141

3637/142

3637/143

3637/144

3637/145

3637/146

3637/147

3637/148

3637/149

3637/150

3637/151

3637/152

3637/153

3637/154

3637/155

3637/156

3637/157

3637/158

3637/159

3637/160

3637/136

3637/137

3637/138

3637/139

3637/140

3637/141

3637/142

3637/143

3637/144

3637/145

3637/146

3637/147

3637/148

3637/149

3637/150

3637/151

3637/152

3637/153

3637/154

3637/155

3637/156

3637/157

3637/158

3637/159

3637/160

3637/134

3637/135

3637/136

3637/137

3637/138

3637/139

3637/140

3637/141

3637/142

3637/143

3637/144

3637/145

3637/146

3637/147

3637/148

3637/149

3637/150

3637/151

3637/152

3637/153

3637/154

3637/155

3637/156

3637/157

3637/158

3637/122

3637/7

3636

3637/4

3637/63

3626/1

3637/138

3637/139

3637/140

3637/141

3637/142

3637/143

3637/144

3637/145

3637/146

3637/147

3637/148

3637/149

3637/150

3637/151

3637/152

3637/153

3637/154

3637/155

3637/156

3637/157

3637/158

3637/159

3637/160

3637/136

3637/137

3637/138

3637/139

3637/140

3637/141

3637/142

3637/143

3637/144

3637/145

3637/146

3637/147

3637/148

3637/149

3637/150

3637/151

3637/152

3637/153

3637/154

3637/155

3637/156

3637/157

3637/158

3637/159

3637/160

3637/134

3637/135

3637/136

3637/137

3637/138

3637/139

3637/140

3637/141

3637/142

3637/143

3637/144

3637/145

3637/146

3637/147

3637/148

3637/149

3637/150

3637/151

3637/152

3637/153

3637/154

3637/155

3637/156

3637/157

3637/158

3637/122

3637/7

3636

3637/4

3637/63

3626/1

3637/138

3637/139

3637/140

3637/141

3637/142

3637/143

3637/144

3637/145

3637/146

3637/147

3637/148

3637/149

3637/150

3637/151

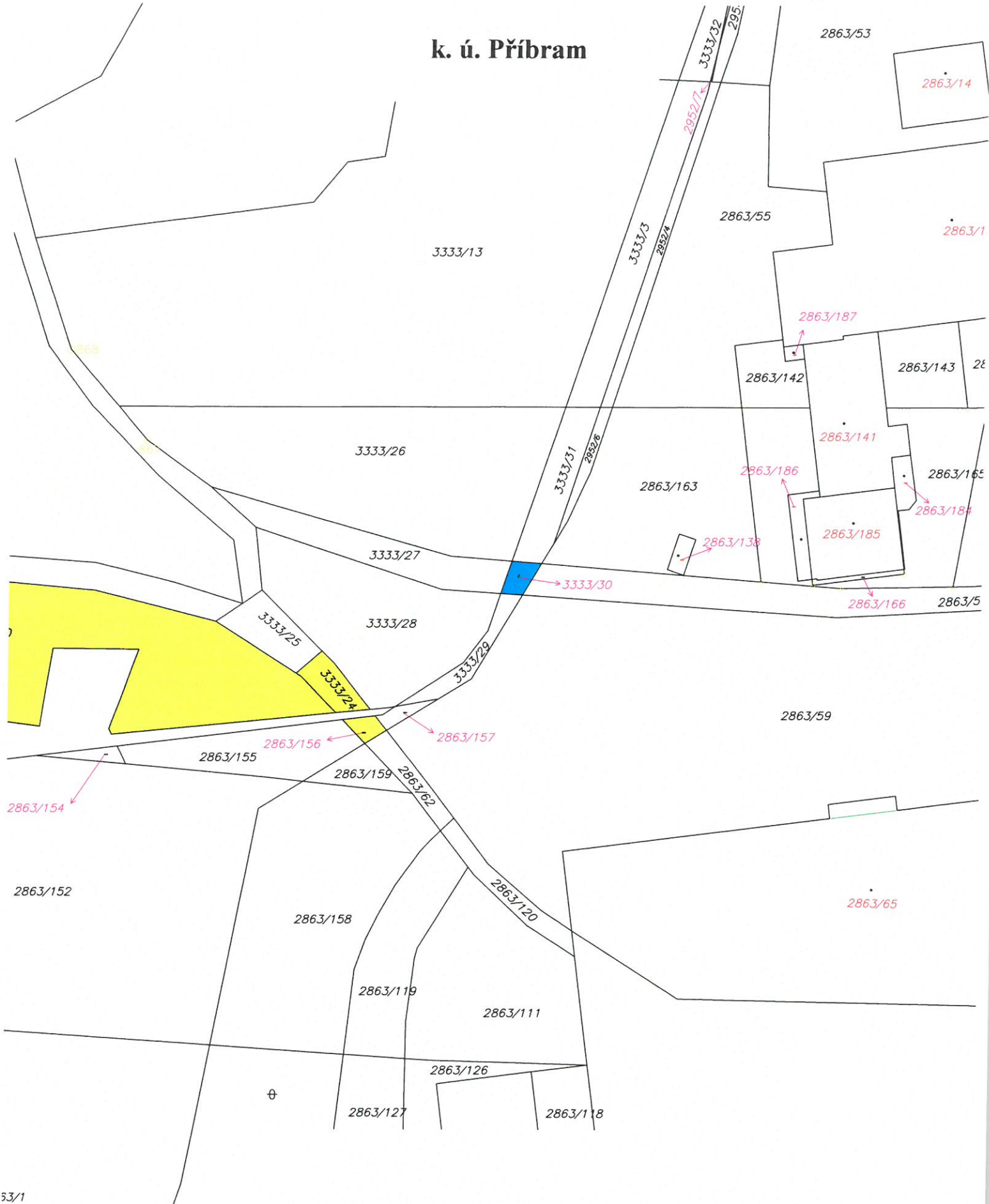
3637/152

3637/153

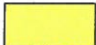

3637/154

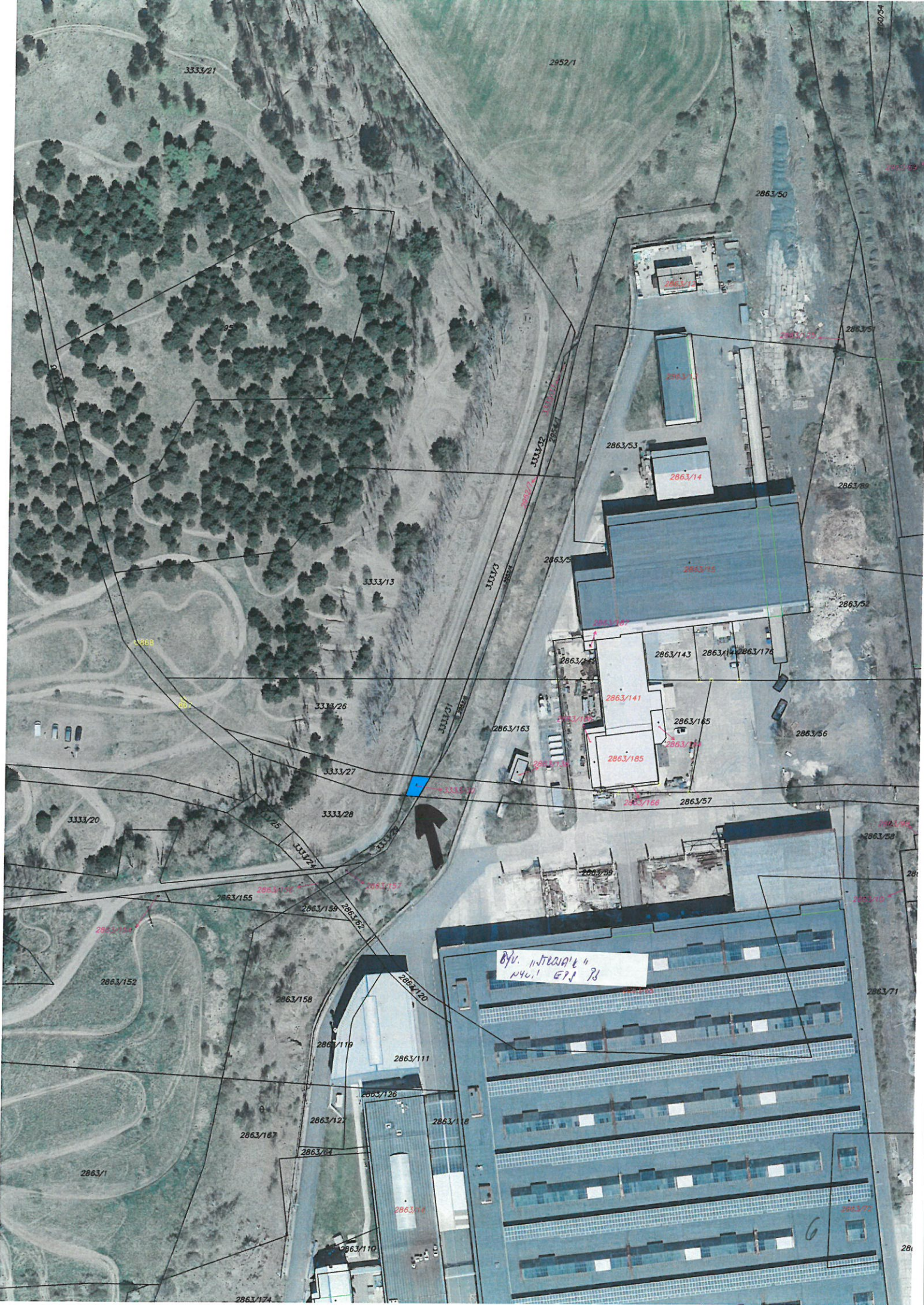
3637/155

# k. ú. Příbram



## LEGENDA: vlastnictví pozemků

-  město Příbram
-  ČR ÚZSVM



BY: "STRANIK" / "NYU" EP, P3



*Anna! Kyzice*

ÚŘAD PRO ZASTUPOVÁNÍ STÁTU VE VĚCECH MAJETKOVÝCH  
RAŠÍNOVO NÁBŘEŽÍ 390/42, 128 00 NOVÉ MĚSTO, PRAHA 2  
ÚZEMNÍ PRACOVIŠTĚ STŘEDNÍ ČECHY

ODBOR ODLOUČENÉ PRACOVIŠTĚ PŘÍBRAM,  
NÁM. T. G. M. 145, 261 01 PŘÍBRAM

MěÚ Příbram  
Doručeno: 28.04.2022  
MeUPB 45627/2022  
listy: 1 přílohy:  
druh:  
mepmes861cb059



2972/SPB/2022-SPBM

Město Příbram  
Tyršova 108  
26101 Příbram

Městský úřad Příbram  
Odbor správy majetku  
Oddělení majetkoprávní

VÁŠ DOPIS ZN.:

PŘIJATO DNE:

NAŠE Č.J.: UZSVM/SPB/2729/2022-SPBM

VYŘIZUJE: Černá Simona, Bc.

ÚTVAR: 2125

TELEFON: +420 318 471 235

E-MAIL: Simona.Cerna2@uzsvm.cz

DAT.SCHRÁNKA: 4bdfs4u

DATUM: 26. 4. 2022

### Žádost o sdělení

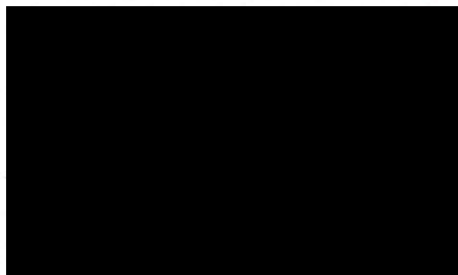
Vážení,

dopisem ze dne 22. 7. 2015, č.j. MeUPB 58417/2015 jsme od Vás obdrželi informaci, že Zastupitelstvo města Příbram schválilo svým usnesením č. 224/2015/ZM mj. záměr úplatného převodu pozemků parc. č. 3068/2, parc. č. 3333/30 a parc. č. 3633/3 v k.ú. Příbram do vlastnictví města Příbram.

Vzhledem k tomu, že byly výše uvedené pozemky usnesením vlády ČR ze dne 28. 11. 2016 č. 1058 z privatizace vyjmuty, budou realizovány dle zákona č. 219/2000 Sb.

**Obracíme se tímto na Vás se žádostí o sdělení, zda nadále trvá zájem města Příbram o přímý prodej pozemků parc. č. 3068/2, parc. č. 3333/30 a parc. č. 3633/3 v k.ú. Příbram.**

S pozdravem



Ing. Milan Voříšek

ředitel odboru Odloučené pracoviště Příbram

27-04-2022

**Od:** Libuše Hálová  
**Odesláno:** 4. května 2022 14:01  
**Komu:** Jana Říčařová  
**Předmět:** RE: Ž. o vyj. OIRM - dotaz k přímému prodeji pozemků v k. ú. Příbram (ve vlastnictví ČR ÚZSVM)

**Pozemky p. č. 3068/2, p. č. 3333/30 a p. č. 3633/3 vše v kat. území Příbram – vyjádření**

Dne 03.05.2022 jste nás požádali o vyjádření o stanovisko k prodeji pozemků p. č. 3068/2, p. č. 3333/30 a p. č. 3633/3 vše v k. ú. Příbram, které jsou ve vlastnictví ČR ÚZSVM. Tento úřad je má zájem odprodat a zaslal oznámení o připravovaném prodeji nemovitého majetku.

K Vaší žádosti o vyjádření sdělujeme:

Pro správní území města Příbram je schválena územně plánovací dokumentace, a to Územní plán Příbram (ÚP), který schválilo Zastupitelstvo města Příbram dne 18. 06. 2018, usn. č. 1006/2018/ZM, který nabyl účinnosti dne 17. 07. 2018. Ke dni 01.10.2021 je účinná Změna č. 1 ÚP Příbram.

Předmětné pozemky, kterých se týká žádost, jsou v ÚP, vymezeny následovně:

- ✓ p. č. 3068/2, p. č. 3333/30 vše v k. ú. Příbram – je součástí – tzv. *plochy veřejných prostranství – městské parky a lesoparky (MPL3 – Lesopark Odvaly)*
- ✓ p. č. 3633/3 v k. ú. Příbram – je součástí – tzv. *plochy lesní (PL)*

**1. Vyjádření Odboru investic a rozvoje města**

**Nedoporučujeme** výkup nabízeného pozemku p. č. 3633/3 v k. ú. Příbram, jelikož se výše uvedený pozemek jeví pro budoucí využití města Příbram jako nepotřebný. Pro rozvoj města Příbram nabízený pozemek nepředstavuje žádný přínos a nemá smysluplné využití a je tedy zbytečnou finanční zátěží.

**Doporučujeme** výkup uvedených předmětných pozemků p. č. 3068/2 a p. č. 3333/30 vše v k. ú. Příbram, které jsou vhodné pro rozvoj města. Pozemky, které jsou součástí veřejných prostranství představují hodnotné plochy pro rozvoj města a je tedy žádoucí jejich výkup. Jedná se o pozemky, které jsou součástí plochy kde se nachází odkaliště a je zde plánovaný lesopark.

Vyřizuje: Libuše Hálová/ 318 402 576

S pozdravem a přáním hezkého dne.

**Libuše Hálová**

referent Odboru investic a rozvoje města

Tel.: 318402576

E-mail: [libuse.halova@pribram.eu](mailto:libuse.halova@pribram.eu)



**MĚSTO PŘÍBRAM**

[www.pribram.eu](http://www.pribram.eu)

Městský úřad Příbram

Tyršova 108

261 19 Příbram

**From:** Jana Říčařová <[Jana.Ricarova@pribram.eu](mailto:Jana.Ricarova@pribram.eu)>

**Sent:** Tuesday, May 3, 2022 1:59 PM

**To:** Libuše Hálová <[Libuse.Halova@pribram.eu](mailto:Libuse.Halova@pribram.eu)>

**Subject:** Ž. o vyj. OIRM - dotaz k přímému prodeji pozemků v k. ú. Příbram (ve vlastnictví ČR ÚZSVM)

Vážená kolegyně,

prosíme Vás o vyjádření, zda pozemky p. č. 3068/2, p. č. 3333/30 a p. č. 3633/3, vše v k. ú. Příbram (které jsou ve vlastnictví ČR ÚZSVM) jsou pro město Příbram potřebné.

V roce 2015 schválilo Zastupitelstvo města Příbram záměr úplatného převodu těchto pozemků do vlastnictví města Příbram. Nyní nás ČR ÚZSVM žádá o sdělení, zda i nadále trvá zájem města Příbram tyto pozemky vykoupit.

## U s n e s e n í

**z 9. zasedání Zastupitelstva města Příbram,  
konaného dne 29. června 2015 od 16.00 hodin v budově čp. 121, nám. T. G. Masaryka, Příbram**

---

**22) 1) Návrh na částečnou revokaci usnesení zastupitelstva města č. 245/2011/ZM ze dne 03.10.2011, 2) Převod pozemků v katastrálním území Příbram od ČR ÚZSVM**

---

Vyhlášena 5 minutová přestávka.

Usn. č. 224/2015/ZM

ZM s c h v a l u j e

- 1) částečnou revokaci usnesení zastupitelstva města č. 245/2011/ZM ze dne 03.10.2011 týkající se „vyjmutí“ pozemků p. č. 3624/90, p. č. 3624/110, p. č. 3650/16, p. č. 3666/11, p. č. 3666/33 a p. č. 3670/7, vše v katastrálním území Příbram, z tohoto usnesení.
- 2) záměr úplatného převodu pozemků p. č. 2950/5, p. č. 3068/2, p. č. 3333/30, p. č. 3633/3, p. č. 3686/8, p. č. 4109/2, p. č. 4121/2, p. č. 4125/3, vše v katastrálním území Příbram, z vlastnictví ČR ÚZSVM, Rašínovo nábřeží 42, 128 00 Praha 2, IČO 69797111.

hl. pro 20 proti 0 zdrž.0

Návrh byl přijat.