

Odbor : správy majetku

dne: 22.5.2023

Název bodu jednání:

Nabídka bezúplatného převodu pozemků v katastrálním území Příbram

Předkládá: Rada města Příbram**Zpracovala:** Mgr. Žaneta Vaverková, vedoucí Odboru správy majetku**Projednáno:** v Radě města Příbram dne 17.4.2023, č. usn. 0362/2023**Text usnesení RM:** Rada města doporučuje ZM

schválit bezúplatný převod pozemků, příp. jejich částí, které jsou ve vlastnictví ČR, příslušnost hospodařit s majetkem státu Úřad pro zastupování státu ve věcech majetkových, Rašínovo nábřeží 390/42, 128 00 Praha 2 - Nové Město, do vlastnictví města Příbram. Jedná se o pozemek p. č. 74/24, část pozemku p. č. 3624/64 o výměře 52 m² z celkové výměry 170 m² (dle geometrického plánu č. 6838-44/2023 se jedná o nově vzniklý pozemek p. č. 3624/124), část pozemku p. č. 3624/65 o výměře 166 m² z celkové výměry 380 m² (dle geometrického plánu č. 6838-44/2023 se jedná o nově vzniklý pozemek p. č. 3624/125), pozemek p. č. 3871/10, pozemek p. č. 3871/14, pozemek p. č. 4750/7, pozemek p. č. 4828/2 a pozemek p. č. 4832/1, vše v katastrálním území Příbram.

Napsala: Jana Říčařová**Návrhy na usnesení:**

ZM schvaluje – neschvaluje

bezúplatný převod pozemků, příp. jejich částí, které jsou ve vlastnictví ČR, příslušnost hospodařit s majetkem státu Úřad pro zastupování státu ve věcech majetkových, Rašínovo nábřeží 390/42, 128 00 Praha 2 - Nové Město, do vlastnictví města Příbram. Jedná se o pozemek p. č. 74/24, část pozemku p. č. 3624/64 o výměře 52 m² z celkové výměry 170 m² (dle geometrického plánu č. 6838-44/2023 se jedná o nově vzniklý pozemek p. č. 3624/124), část pozemku p. č. 3624/65 o výměře 166 m² z celkové výměry 380 m² (dle geometrického plánu č. 6838-44/2023 se jedná o nově vzniklý pozemek p. č. 3624/125), pozemek p. č. 3871/10, pozemek p. č. 3871/14, pozemek p. č. 4750/7, pozemek p. č. 4828/2 a pozemek p. č. 4832/1, vše v katastrálním území Příbram.

Důvodová zpráva:

Vlastník pozemků:

Česká republika, příslušnost hospodařit s majetkem státu Úřad pro zastupování státu ve věcech majetkových, Rašínovo nábřeží 390/42, 128 00 Praha 2 – Nové Město, IČO 69797111.

Předmět:

Nabídka bezúplatného převodu pozemků, příp. jejich částí, do vlastnictví města Příbram, které se nachází pod místními komunikacemi. Jedná se o pozemek p. č. 74/24 o výměře 10 m² (ostatní plocha/jiná plocha), část pozemku p. č. 3624/64 o výměře 52 m² z celkové výměry 170 m² – dle geometrického plánu se jedná o nově vzniklý pozemek p. č. 3624/124 (orná půda), část pozemku p. č. 3624/65 o výměře 166 m² z celkové výměry 380 m² – dle geometrického plánu se jedná o nově vzniklý pozemek p. č. 3624/125 (orná půda), pozemek p. č. 3871/10 o výměře 392 m² (ostatní plocha/jiná plocha), pozemek p. č. 3871/14 o výměře 22 m² (ostatní plocha/jiná plocha), pozemek p. č. 4750/7 o výměře 37 m² (ostatní plocha/silnice), pozemek p. č. 4828/2 o výměře 179 m² (orná půda), pozemek p. č. 4832/1 o výměře 287 m² (orná půda), vše v katastrálním území Příbram.

Vyjádření Odboru investic a rozvoje města:

souhlasí s bezúplatným převodem pozemků, příp. jejich částmi, které se nachází pod komunikací. Převodem dojde ke sjednocení vlastnictví.

Dle Územního plánu Příbram se pozemky p. č. 74/24, p. č. 3871/10, p. č. 4750/7, p. č. 4828/2, p. č. 4832/1, p. č. 3624/64, p. č. 3624/65, vše v katastrálním území Příbram nachází v ploše veřejných prostranství (PVP) a pozemek p. č. 3871/14 v k. ú. Příbram v ploše zemědělské (PZ).

Vyjádření Odboru silničního hospodářství:

Odbor převod pozemků doporučuje.

Komise pro realizaci majetku města dne 29.3.2023:

Komise doporučuje - ~~nedoporučuje~~

schválit bezúplatný převod pozemků, příp. jejich částí, které jsou ve vlastnictví ČR, příslušnost hospodařit s majetkem státu ve věcech majetkových, Rašínovo nábřeží 390/42, 128 00 Praha 2, do vlastnictví města Příbram. Jedná se o pozemek p. č. 74/24, část pozemku p. č. 3624/64 o výměře 52 m² z celkové výměry 170 m² – dle geometrického plánu se jedná o nově vzniklý pozemek p. č. 3624/124, část pozemku p. č. 3624/65 o výměře 166 m² z celkové výměry 380 m² – dle geometrického plánu se jedná o nově vzniklý pozemek p. č. 3624/125, pozemek p. č. 3871/10, pozemek p. č. 3871/14, pozemek p. č. 4750/7, pozemek p. č. 4828/2, pozemek p. č. 4832/1, vše v katastrálním území Příbram.

Pozemky nejsou uvedeny v obecně závazné vyhlášce města č. 13/2019, o místním poplatku za užívání veřejného prostranství jako pozemky, za jejichž zvláštní užívání se vybírá místní poplatek.

Přílohy

- 1) situační snímky, ortofotomapy, geometrický plán č. 6838-44/2023
- 2) nabídka ČR - Úřadu pro zastupování státu ve věcech majetkových včetně sdělení Odboru silničního hospodářství
- 3) vyjádření Odboru investic a rozvoje města, vyjádření Odboru silničního hospodářství



987
990/1
990/2
991
994/1
971/1
974
975/2

1002/1
1002/2
1002/3
1003/2
1003/3
1003/1
1004
1005/1
1005/2
1006/3
1008
1011

93/5
998/6
998
995
997
999

86
87
88
89
90
91
92
93
94
95
96
97

3200/11
3200/12
3200/14
3200/18
3200/9
3200/6
3200/10
3200/13
3200/15
3200/16
3200/17
3200/19
3200/20
3200/21
3200/22
3200/23
3200/24
3200/25
3200/26
3200/27
3200/28
3200/29
3200/30
3200/31
3200/32
3200/33
3200/34
3200/35
3200/36
3200/37
3200/38
3200/39
3200/40
3200/41
3200/42
3200/43
3200/44
3200/45
3200/46
3200/47
3200/48
3200/49
3200/50
3200/51
3200/52
3200/53
3200/54
3200/55
3200/56
3200/57
3200/58
3200/59
3200/60
3200/61
3200/62
3200/63
3200/64
3200/65
3200/66
3200/67
3200/68
3200/69
3200/70
3200/71
3200/72
3200/73
3200/74
3200/75
3200/76
3200/77
3200/78
3200/79
3200/80
3200/81
3200/82
3200/83
3200/84
3200/85
3200/86
3200/87
3200/88
3200/89
3200/90
3200/91
3200/92
3200/93
3200/94
3200/95
3200/96
3200/97
3200/98
3200/99
3200/100

74/3
74/1
74/2
74/4
74/5
74/6
74/7
74/8
74/9
74/10
74/11
74/12
74/13
74/14
74/15
74/16
74/17
74/18
74/19
74/20
74/21
74/22
74/23
74/24
74/25
74/26
74/27
74/28
74/29
74/30
74/31
74/32
74/33
74/34
74/35
74/36
74/37
74/38
74/39
74/40
74/41
74/42
74/43
74/44
74/45
74/46
74/47
74/48
74/49
74/50
74/51
74/52
74/53
74/54
74/55
74/56
74/57
74/58
74/59
74/60
74/61
74/62
74/63
74/64
74/65
74/66
74/67
74/68
74/69
74/70
74/71
74/72
74/73
74/74
74/75
74/76
74/77
74/78
74/79
74/80
74/81
74/82
74/83
74/84
74/85
74/86
74/87
74/88
74/89
74/90
74/91
74/92
74/93
74/94
74/95
74/96
74/97
74/98
74/99
74/100

83/1
110
111
112
113
114
115
116
117
118
119
120
121
122
123
124
125
126
127
128
129
130
131
132
133
134
135
136
137
138
139
140
141
142
143
144
145
146
147
148
149
150
151
152
153
154
155
156
157
158
159
160
161
162
163
164
165
166
167
168
169
170
171
172
173
174
175
176
177
178
179
180
181
182
183
184
185
186
187
188
189
190
191
192
193
194
195
196
197
198
199
200

skp

K Zetisi

Zetisi

Jiraskovy sady

Jiraskovy sady

Jiraskovy sady

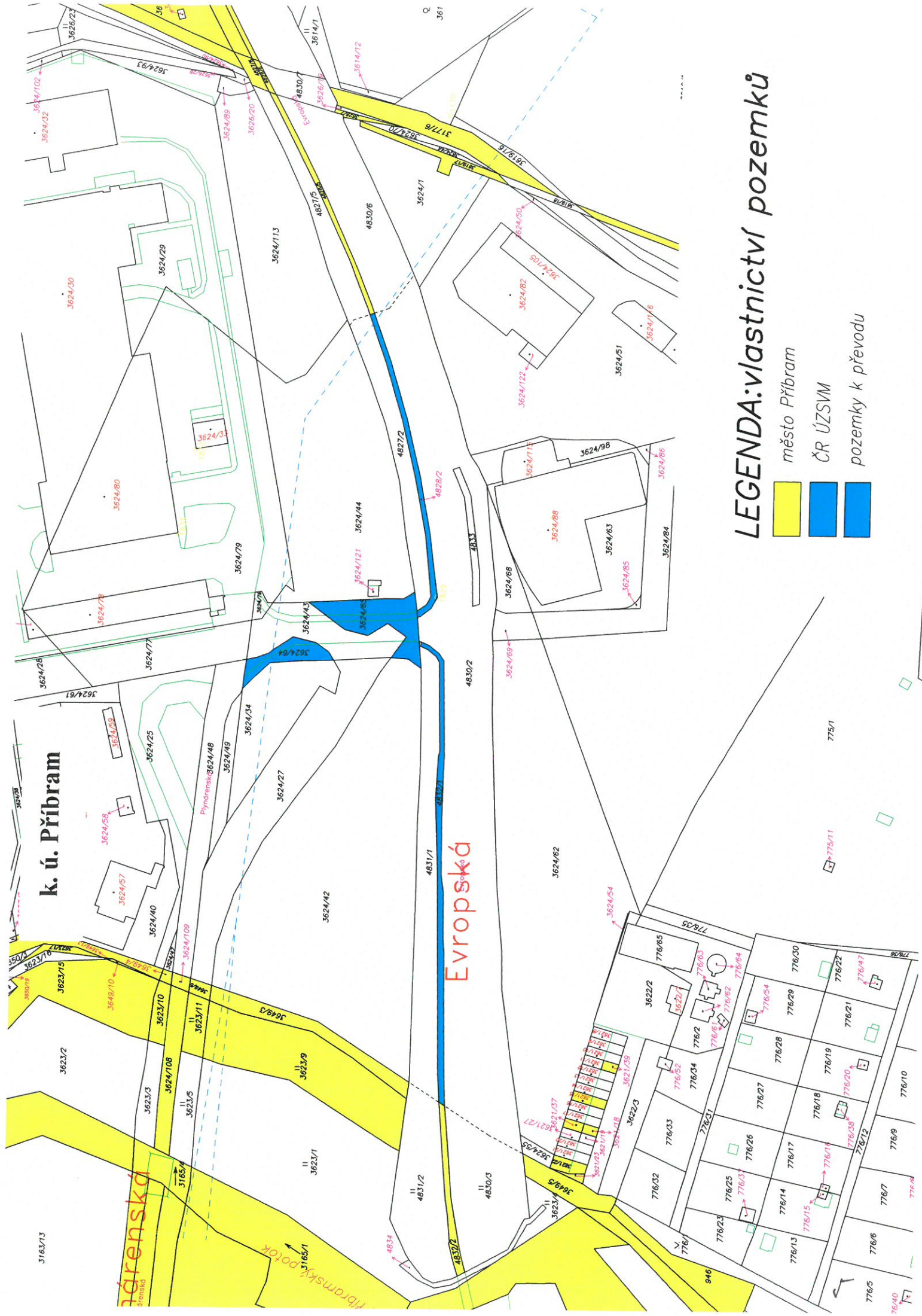
Jiraskovy sady

třída Kpt. Olesnického

Pražská

Václavské náměstí
Mariánské náměstí





LEGENDA: vlastnictví pozemků

- město Příbram
- ČR ÚZSVM
- pozemky k převodu



k. ú. Příbram

Novosvětské

Protifašistických bojovníků

Ke Kocábě




Ke Kocábě

Zvonková

Žižkova

Žižkova

LEGENDA: vlastnictví pozemků

-  město Příbram
-  ČR ÚZSVM
-  pozemek k převodu



Žižkova

Ke Kocábě

Profil svislicových stojnic

VÝKAZ DOSAVADNÍHO A NOVÉHO STAVU ÚDAJŮ KATASTRU NEMOVITOSTÍ

Dosavadní stav				Nový stav			
Označení parc. částem	Výměra parcely	Označení pozemku	Druh pozemku	Výměra parcely	Typ stavby	Změny stavby	Porovnání se stavem evidence právních vztahů
3624/64	1 70	3624/64	orná půda	1 18	orná půda	2	60000
3624/65	3 80	3624/65	orná půda	1 63	orná půda	2	60000
	5 50	3624/126	orná půda	5 49		2	60000

*) Rozdíl v součtu výměr v abstraktu zapsaných v abstraktu určených výměr podle 14.6 písmene a) platí vyhl. 4.357/2013 Šb. v platném znění

Výkaz údajů o bonitovaných půdně ekologických jednotkách (BPEJ) k parcelám nového stavu

Parcelní číslo podle katastru nemovitosti	Výměra ha	BPEJ na dílu parcely	Parcelní číslo podle BPEJ		Výměra ha	BPEJ na dílu parcely
			Kód BPEJ	Výměra ha		
3624/64	54713	1 18				
3624/65	54713	1 63				
3624/126	54713	50				

Seznam souřadnic (S-UJK)

Číslo bodu	Souřadnice pro zápis do KN		Poznámka
	Y	X	
244-34	778024.41	1081982.15	Bod
851-367	778015.75	1082002.48	Bod
851-371	778016.54	1081989.79	Bod
851-374	778025.67	1082000.02	Bod
851-377	778016.79	1081992.33	Bod
851-383	778017.59	1081992.37	Bod
851-390	778023.32	1081981.81	Bod
851-403	778031.87	1081982.85	Bod
851-405	778037.86	1081945.47	Bod
851-900	778031.30	1081984.18	Bod
851-906	778025.94	1082003.38	Bod
6631-1	778026.92	1081989.75	Bod
6631-2	778017.38	1081992.27	Bod
1	778025.74	1081988.19	Bod

GEOMETRICKÝ PLAN

pro rozdělení pozemku

Zpracoval: Ing. Rudolf Smíšek
 Datum: 15. 2. 2023
 Měřítko: 1:469/1996
 Číslo: 96/2023
 Datum: 15. 2. 2023

Vyhoví: Ing. Pavlína Burianová
 Březohorská 253
 26101 Příbram 7
 Obec: Příbram
 Katastrální území: 6838-44/2023

Mapový list: Příbram 1-0/44
 Ověření: Ing. Pavlína Burianová
 Datum: 15. 2. 2023
 Měřítko: 1:469/1996
 Číslo: 96/2023
 Datum: 15. 2. 2023

Seznam souřadnic: 48272, 48271, 851-367, 851-371, 851-374, 851-377, 851-383, 851-390, 851-403, 851-405, 851-900, 851-906, 6631-1, 6631-2, 1, 3624/42, 3624/43, 3624/44, 3624/64, 3624/65, 3624/126, 3624/124, 3624/125, 3624/126, 3624/127, 3624/128, 3624/129, 3624/130, 3624/131, 3624/132, 3624/133, 3624/134, 3624/135, 3624/136, 3624/137, 3624/138, 3624/139, 3624/140, 3624/141, 3624/142, 3624/143, 3624/144, 3624/145, 3624/146, 3624/147, 3624/148, 3624/149, 3624/150, 3624/151, 3624/152, 3624/153, 3624/154, 3624/155, 3624/156, 3624/157, 3624/158, 3624/159, 3624/160, 3624/161, 3624/162, 3624/163, 3624/164, 3624/165, 3624/166, 3624/167, 3624/168, 3624/169, 3624/170, 3624/171, 3624/172, 3624/173, 3624/174, 3624/175, 3624/176, 3624/177, 3624/178, 3624/179, 3624/180, 3624/181, 3624/182, 3624/183, 3624/184, 3624/185, 3624/186, 3624/187, 3624/188, 3624/189, 3624/190, 3624/191, 3624/192, 3624/193, 3624/194, 3624/195, 3624/196, 3624/197, 3624/198, 3624/199, 3624/200, 3624/201, 3624/202, 3624/203, 3624/204, 3624/205, 3624/206, 3624/207, 3624/208, 3624/209, 3624/210, 3624/211, 3624/212, 3624/213, 3624/214, 3624/215, 3624/216, 3624/217, 3624/218, 3624/219, 3624/220, 3624/221, 3624/222, 3624/223, 3624/224, 3624/225, 3624/226, 3624/227, 3624/228, 3624/229, 3624/230, 3624/231, 3624/232, 3624/233, 3624/234, 3624/235, 3624/236, 3624/237, 3624/238, 3624/239, 3624/240, 3624/241, 3624/242, 3624/243, 3624/244, 3624/245, 3624/246, 3624/247, 3624/248, 3624/249, 3624/250, 3624/251, 3624/252, 3624/253, 3624/254, 3624/255, 3624/256, 3624/257, 3624/258, 3624/259, 3624/260, 3624/261, 3624/262, 3624/263, 3624/264, 3624/265, 3624/266, 3624/267, 3624/268, 3624/269, 3624/270, 3624/271, 3624/272, 3624/273, 3624/274, 3624/275, 3624/276, 3624/277, 3624/278, 3624/279, 3624/280, 3624/281, 3624/282, 3624/283, 3624/284, 3624/285, 3624/286, 3624/287, 3624/288, 3624/289, 3624/290, 3624/291, 3624/292, 3624/293, 3624/294, 3624/295, 3624/296, 3624/297, 3624/298, 3624/299, 3624/300, 3624/301, 3624/302, 3624/303, 3624/304, 3624/305, 3624/306, 3624/307, 3624/308, 3624/309, 3624/310, 3624/311, 3624/312, 3624/313, 3624/314, 3624/315, 3624/316, 3624/317, 3624/318, 3624/319, 3624/320, 3624/321, 3624/322, 3624/323, 3624/324, 3624/325, 3624/326, 3624/327, 3624/328, 3624/329, 3624/330, 3624/331, 3624/332, 3624/333, 3624/334, 3624/335, 3624/336, 3624/337, 3624/338, 3624/339, 3624/340, 3624/341, 3624/342, 3624/343, 3624/344, 3624/345, 3624/346, 3624/347, 3624/348, 3624/349, 3624/350, 3624/351, 3624/352, 3624/353, 3624/354, 3624/355, 3624/356, 3624/357, 3624/358, 3624/359, 3624/360, 3624/361, 3624/362, 3624/363, 3624/364, 3624/365, 3624/366, 3624/367, 3624/368, 3624/369, 3624/370, 3624/371, 3624/372, 3624/373, 3624/374, 3624/375, 3624/376, 3624/377, 3624/378, 3624/379, 3624/380, 3624/381, 3624/382, 3624/383, 3624/384, 3624/385, 3624/386, 3624/387, 3624/388, 3624/389, 3624/390, 3624/391, 3624/392, 3624/393, 3624/394, 3624/395, 3624/396, 3624/397, 3624/398, 3624/399, 3624/400, 3624/401, 3624/402, 3624/403, 3624/404, 3624/405, 3624/406, 3624/407, 3624/408, 3624/409, 3624/410, 3624/411, 3624/412, 3624/413, 3624/414, 3624/415, 3624/416, 3624/417, 3624/418, 3624/419, 3624/420, 3624/421, 3624/422, 3624/423, 3624/424, 3624/425, 3624/426, 3624/427, 3624/428, 3624/429, 3624/430, 3624/431, 3624/432, 3624/433, 3624/434, 3624/435, 3624/436, 3624/437, 3624/438, 3624/439, 3624/440, 3624/441, 3624/442, 3624/443, 3624/444, 3624/445, 3624/446, 3624/447, 3624/448, 3624/449, 3624/450, 3624/451, 3624/452, 3624/453, 3624/454, 3624/455, 3624/456, 3624/457, 3624/458, 3624/459, 3624/460, 3624/461, 3624/462, 3624/463, 3624/464, 3624/465, 3624/466, 3624/467, 3624/468, 3624/469, 3624/470, 3624/471, 3624/472, 3624/473, 3624/474, 3624/475, 3624/476, 3624/477, 3624/478, 3624/479, 3624/480, 3624/481, 3624/482, 3624/483, 3624/484, 3624/485, 3624/486, 3624/487, 3624/488, 3624/489, 3624/490, 3624/491, 3624/492, 3624/493, 3624/494, 3624/495, 3624/496, 3624/497, 3624/498, 3624/499, 3624/500, 3624/501, 3624/502, 3624/503, 3624/504, 3624/505, 3624/506, 3624/507, 3624/508, 3624/509, 3624/510, 3624/511, 3624/512, 3624/513, 3624/514, 3624/515, 3624/516, 3624/517, 3624/518, 3624/519, 3624/520, 3624/521, 3624/522, 3624/523, 3624/524, 3624/525, 3624/526, 3624/527, 3624/528, 3624/529, 3624/530, 3624/531, 3624/532, 3624/533, 3624/534, 3624/535, 3624/536, 3624/537, 3624/538, 3624/539, 3624/540, 3624/541, 3624/542, 3624/543, 3624/544, 3624/545, 3624/546, 3624/547, 3624/548, 3624/549, 3624/550, 3624/551, 3624/552, 3624/553, 3624/554, 3624/555, 3624/556, 3624/557, 3624/558, 3624/559, 3624/560, 3624/561, 3624/562, 3624/563, 3624/564, 3624/565, 3624/566, 3624/567, 3624/568, 3624/569, 3624/570, 3624/571, 3624/572, 3624/573, 3624/574, 3624/575, 3624/576, 3624/577, 3624/578, 3624/579, 3624/580, 3624/581, 3624/582, 3624/583, 3624/584, 3624/585, 3624/586, 3624/587, 3624/588, 3624/589, 3624/590, 3624/591, 3624/592, 3624/593, 3624/594, 3624/595, 3624/596, 3624/597, 3624/598, 3624/599, 3624/600, 3624/601, 3624/602, 3624/603, 3624/604, 3624/605, 3624/606, 3624/607, 3624/608, 3624/609, 3624/610, 3624/611, 3624/612, 3624/613, 3624/614, 3624/615, 3624/616, 3624/617, 3624/618, 3624/619, 3624/620, 3624/621, 3624/622, 3624/623, 3624/624, 3624/625, 3624/626, 3624/627, 3624/628, 3624/629, 3624/630, 3624/631, 3624/632, 3624/633, 3624/634, 3624/635, 3624/636, 3624/637, 3624/638, 3624/639, 3624/640, 3624/641, 3624/642, 3624/643, 3624/644, 3624/645, 3624/646, 3624/647, 3624/648, 3624/649, 3624/650, 3624/651, 3624/652, 3624/653, 3624/654, 3624/655, 3624/656, 3624/657, 3624/658, 3624/659, 3624/660, 3624/661, 3624/662, 3624/663, 3624/664, 3624/665, 3624/666, 3624/667, 3624/668, 3624/669, 3624/670, 3624/671, 3624/672, 3624/673, 3624/674, 3624/675, 3624/676, 3624/677, 3624/678, 3624/679, 3624/680, 3624/681, 3624/682, 3624/683, 3624/684, 3624/685, 3624/686, 3624/687, 3624/688, 3624/689, 3624/690, 3624/691, 3624/692, 3624/693, 3624/694, 3624/695, 3624/696, 3624/697, 3624/698, 3624/699, 3624/700, 3624/701, 3624/702, 3624/703, 3624/704, 3624/705, 3624/706, 3624/707, 3624/708, 3624/709, 3624/710, 3624/711, 3624/712, 3624/713, 3624/714, 3624/715, 3624/716, 3624/717, 3624/718, 3624/719, 3624/720, 3624/721, 3624/722, 3624/723, 3624/724, 3624/725, 3624/726, 3624/727, 3624/728, 3624/729, 3624/730, 3624/731, 3624/732, 3624/733, 3624/734, 3624/735, 3624/736, 3624/737, 3624/738, 3624/739, 3624/740, 3624/741, 3624/742, 3624/743, 3624/744, 3624/745, 3624/746, 3624/747, 3624/748, 3624/749, 3624/750, 3624/751, 3624/752, 3624/753, 3624/754, 3624/755, 3624/756, 3624/757, 3624/758, 3624/759, 3624/760, 3624/761, 3624/762, 3624/763, 3624/764, 3624/765, 3624/766, 3624/767, 3624/768, 3624/769, 3624/770, 3624/771, 3624/772, 3624/773, 3624/774, 3624/775, 3624/776, 3624/777, 3624/778, 3624/779, 3624/780, 3624/781, 3624/782, 3624/783, 3624/784, 3624/785, 3624/786, 3624/787, 3624/788, 3624/789, 3624/790, 3624/791, 3624/792, 3624/793, 3624/794, 3624/795, 3624/796, 3624/797, 3624/798, 3624/799, 3624/800, 3624/801, 3624/802, 3624/803, 3624/804, 3624/805, 3624/806, 3624/807, 3624/808, 3624/809, 3624/810, 3624/811, 3624/812, 3624/813, 3624/814, 3624/815, 3624/816, 3624/817, 3624/818, 3624/819, 3624/820, 3624/821, 3624/822, 3624/823, 3624/824, 3624/825, 3624/826, 3624/827, 3624/828, 3624/829, 3624/830, 3624/831, 3624/832, 3624/833, 3624/834, 3624/835, 3624/836, 3624/837, 3624/838, 3624/839, 3624/840, 3624/841, 3624/842, 3624/843, 3624/844, 3624/845, 3624/846, 3624/847, 3624/848, 3624/849, 3624/850, 3624/851, 3624/852, 3624/853, 3624/854, 3624/855, 3624/856, 3624/857, 3624/858, 3624/859, 3624/860, 3624/861, 3624/862, 3624/863, 3624/864, 3624/865, 3624/866, 3624/867, 3624/868, 3624/869, 3624/870, 3624/871, 3624/872, 3624/873, 3624/874, 3624/875, 3624/876, 3624/877, 3624/878, 3624/879, 3624/880, 3624/881, 3624/882, 3624/883, 3624/884, 3624/885, 3624/886, 3624/887, 3624/888, 3624/889, 3624/890, 3624/891, 3624/892, 3624/893, 3624/894, 3624/895, 3624/896, 3624/897, 3624/898, 3624/899, 3624/900, 3624/901, 3624/902, 3624/903, 3624/904, 3624/905, 3624/906, 3624/907, 3624/908, 3624/909, 3624/910, 3624/911, 3624/912, 3624/913, 3624/914, 3624/915, 3624/916, 3624/917, 3624/918, 3624/919, 3624/920, 3624/921, 3624/922, 3624/923, 3624/924, 3624/925, 3624/926, 3624/927, 3624/928, 3624/929, 3624/930, 3624/931, 3624/932, 3624/933, 3624/934, 3624/935, 3624/936, 3624/937, 3624/938, 3624/939, 3624/940, 3624/941, 3624/942, 3624/943, 3624/944, 3624/945, 3624/946, 3624/947, 3624/948, 3624/949, 3624/950, 3624/951, 3624/952, 3624/953, 3624/954, 3624/955, 3624/956, 3624/957, 3624/958, 3624/959, 3624/960, 3624/961, 3624/962, 3624/963, 3624/964, 3624/965, 3624/966, 3624/967, 3624/968, 3624/969, 3624/970, 3624/971, 3624/972, 3624/973, 3624/974, 3624/975, 3624/976, 3624/977, 3624/978, 3624/979, 3624/980, 3624/981, 3624/982, 3624/983, 3624/984, 3624/985, 3624/986, 3624/987, 3624/988, 3624/989, 3624/990, 3624/991, 3624/992, 3624/993, 3624/994, 3624/995, 3624/996, 3624/997, 3624/998, 3624/999, 3624/1000.





ÚŘAD PRO ZASTUPOVÁNÍ STÁTU VE VĚCECH MAJETKOVÝCH
RAŠÍNOVO NÁBŘEŽÍ 390/42, 128 00 NOVÉ MĚSTO, PRAHA 2
ÚZEMNÍ PRACOVIŠTĚ STŘEDNÍ ČECHY

ODBOR ODLOUČENÉ PRACOVIŠTĚ PŘÍBRAM,
NÁM. T. G. M. 145, 261 01 PŘÍBRAM



7689/SPB/2022-SPBM

Městský úřad Příbram
Odbor správy majetku
Gen. R. Tesaříka 19
261 01 Příbram I

VÁŠ DOPIS ZN.:

PŘIJATO DNE:

NAŠE Č.J.: UZSVM/SPB/6911/2022-SPBM

VYŘIZUJE: Štastná Ivana, Bc.

ÚTVAR: 2125

TELEFON: +420 318 471 206

E-MAIL: Ivana.Stastna@uzsvm.cz

DAT.SCHRÁNKA: 4bdfs4u

DATUM: 21. 10. 2022

Žádost o sdělení

Vážení,

Úřad pro zastupování státu ve věcech majetkových v současné době prošetřuje níže uvedené pozemky:

- parcela č. **74/24** o výměře 10 m², ostatní plocha, jiná plocha
- parcela č. **3624/64** o výměře 170 m², orná půda, ZPF
- parcela č. **3624/65** o výměře 380 m², orná půda, ZPF
- parcela č. **3871/10** o výměře 392 m², ostatní plocha, jiná plocha
- parcela č. **3871/14** o výměře 22 m², ostatní plocha, jiná plocha
- parcela č. **4750/7** o výměře 37 m², ostatní plocha, silnice
- parcela č. **4828/2** o výměře 179 m², orná půda, ZPF
- parcela č. **4832/1** o výměře 287 m², orná půda, ZPF

zapsané na LV č. 60000 v katastrálním území a obci Příbram.

Dle sdělení Městského úřadu Příbram, Odboru silničního hospodářství, se dle pasportu místních komunikací města Příbram nacházejí: na pozemku parc. č. 74/24 stavba místní komunikace III. třídy, ulice Lázeňská, na pozemcích parc. č. 3624/64 a parc. č. 3624/65 částečně stavba místní komunikace III. třídy, na pozemcích parc. č. 3871/10 a parc. č. 3871/14 - místní komunikace IV. třídy, na pozemku parc. č. 4750/7 místní komunikace III. třídy a na pozemcích parc. č. 4828/2 a parc. č. 4832/1 - místní komunikace IV. třídy.

V případě místních komunikací (I., II., III. a IV. třídy) lze tyto bezúplatně převést na město dle zákona č. 13/1997 Sb., o pozemních komunikacích, ve znění pozdějších předpisů.

Vzhledem ke skutečnostem, že se v případě pozemků parc. č. 3624/64 a parc. č. 3624/65 nachází místní komunikace jen na částech pozemků, bude nutné vyhotovit geometrický plán, na základě kterého budou pozemky odděleny dle skutečného stavu na místní komunikace a ostatní plochu, s tím, že bezúplatně bude možné převést pouze pozemek pod místní komunikací.


Obracíme se na Vás se žádostí o sdělení, zda má město Příbram zájem o bezúplatný převod výše uvedených pozemků v k.ú. Příbram dle zákona č. 13/1997 Sb. a zda souhlasí s vyhotovením geometrického plánu na náklady města. V případě, že by geometrický plán nebyl vyhotoven, lze celé pozemky parc. č. 3624/64 a parc. č. 3624/65 převést pouze za úplatu.

Děkujeme, s pozdravem

ÚŘAD PRO ZASTUPOVÁNÍ STÁTU
VE VĚCECH MAJETKOVÝCH
Územní pracoviště Střední Čechy
odbor Odloučené pracoviště Příbram

-1-

21-10-2022


Ing. Milan Voříšek
ředitel odboru Odloučené pracoviště Příbram

Přílohy

Částečný výpis z LV č. 60000

Sdělení MěÚ Příbram, Odboru silničního hospodářství



Váš dopis: UZSVM/SPB/2247/2021-SPBM
Spisová značka: OSH/45131/2021/Sva
Číslo jednací: MeUPB 48361/2021
Datum: 10.5.2021

Vyřizuje: Bc. Michaela Svajčíková
E-mail: michaela.svajcikova@pribram.eu
Telefon: 318402555

Úřad pro zastupování státu ve věcech majetkových
Územní pracoviště Střední Čechy
Odbor odloučené pracoviště Příbram
nám. T. G. Masaryka 145
261 01 Příbram

Sdělení k žádosti č.j.: UZSVM/SPB/2247/2021-SPBM – pozemek pod komunikací

Městský úřad Příbram, Odbor silničního hospodářství, na základě Vaší žádosti, ohledně určení kategorie a třídy komunikace podle zákona č. 13/1997 Sb., o pozemních komunikacích, ve znění pozdějších předpisů, sděluje, že na níže uvedených pozemcích se, dle pasportu místních komunikací města Příbram, nachází stavba pozemní komunikace:

- na pozemku parc. č. 74/24 v k.ú. Příbram - stavba místní komunikace III.třídy, ulice Lázeňská
- na pozemku parc. č. 3624/64 a 3624/65 v k.ú. Příbram – částečně stavba místní komunikace III. třídy
- na pozemku parc. č. 3871/10 a 3871/14 v k.ú. Příbram – místní komunikace IV. třídy
- na pozemku parc. č. 4750/7 v k. ú. Příbram – místní komunikace III. třídy
- na pozemku parc. č. 4828/2 a 4832/1 v k. ú. Příbram – místní komunikace IV. třídy

Pozemek parc. č. 4586/2 v k.ú. Příbram v pasportu místních komunikací město Příbram neeviduje.

Tyto výše uvedené stavby místních komunikací jsou svým stavebně technickým uspořádáním určeny k užití silničními a jinými vozidly, a taktéž chodci.

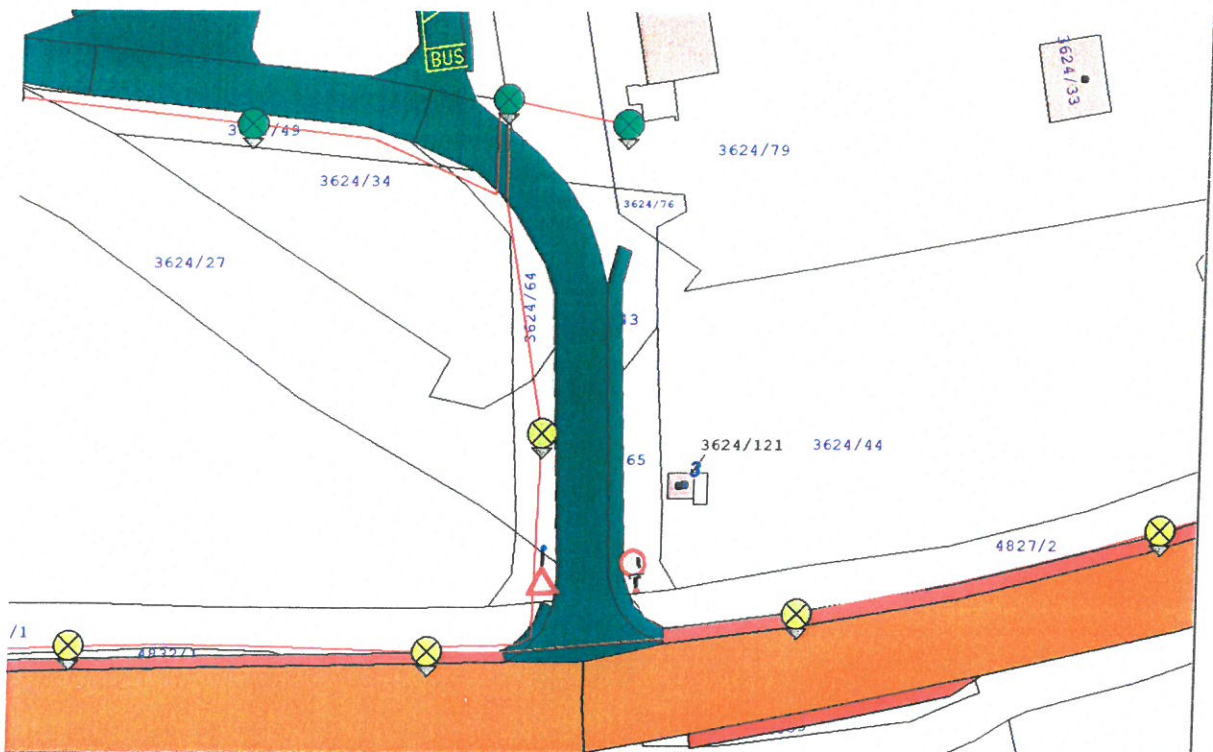
„otisk razítka“

Michaela Svajčíková
referent speciálního stavebního úřadu

Přílohy

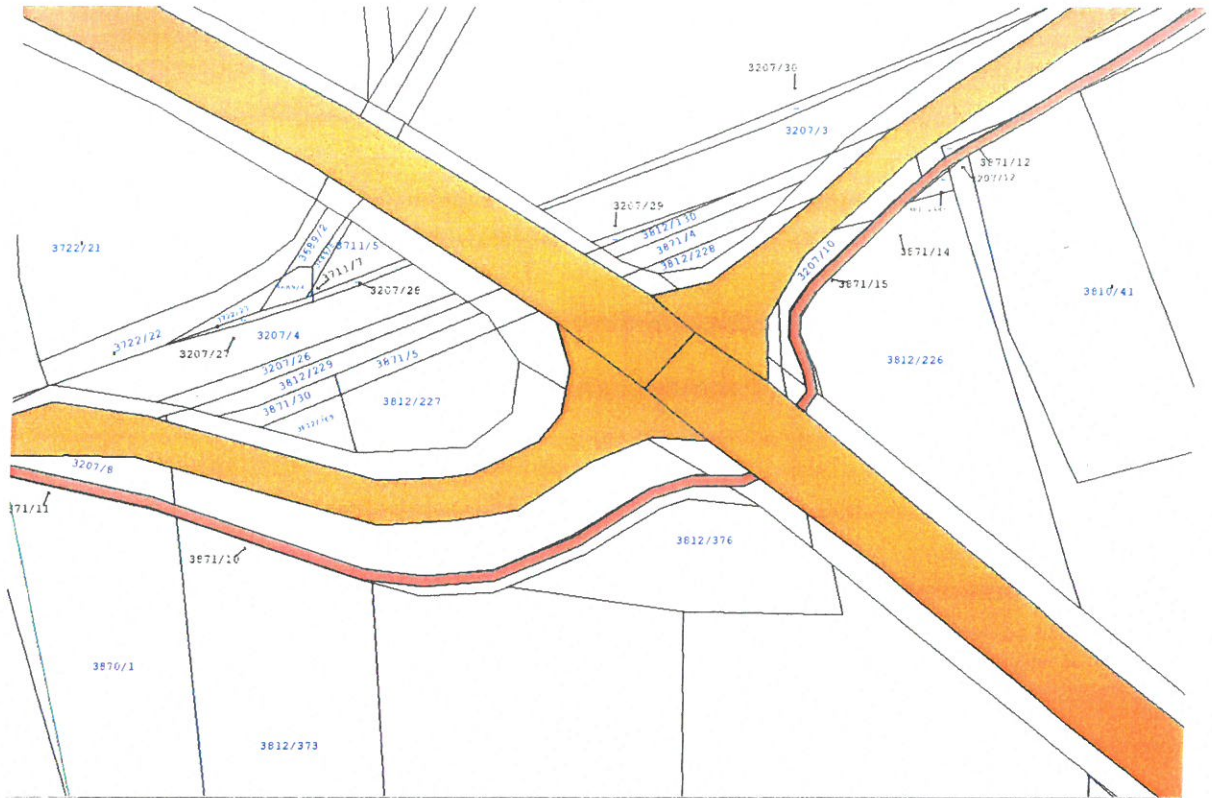


Ulice Lázeňská

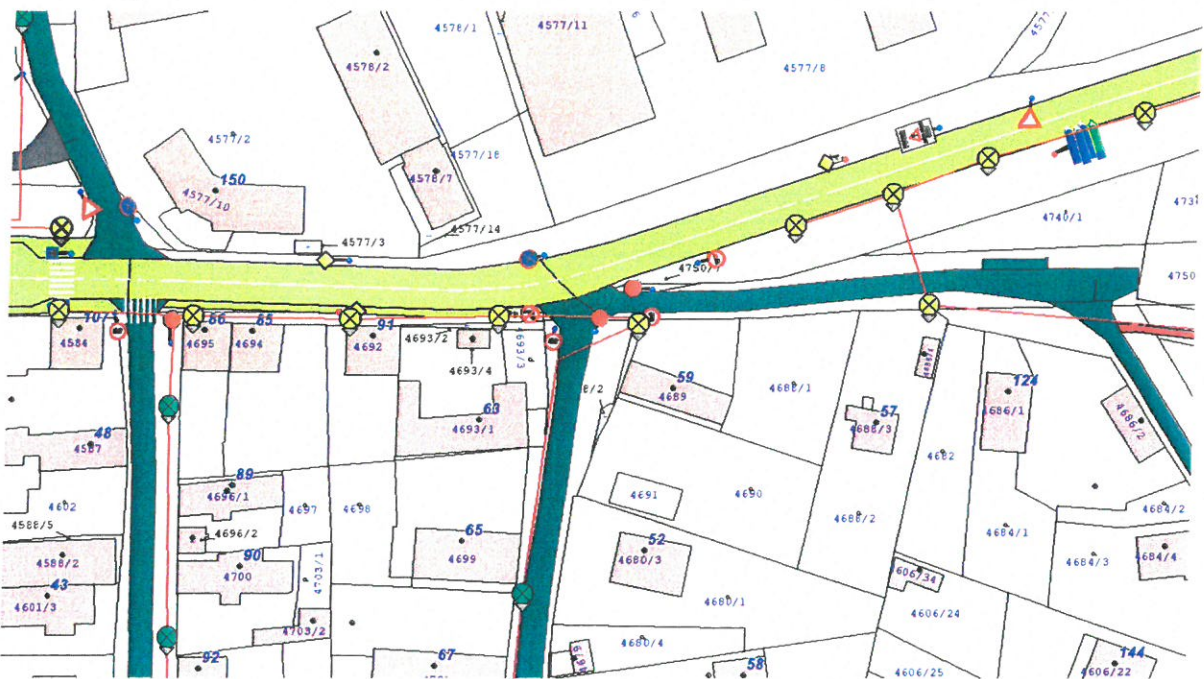


Pozemek parc. č. 3624/65, 3624/65, 4828/2 a 4832/1

Handwritten signature or mark.



Pozemek parc. č. 3871/10 a 3871/14



Pozemek parc. č. 4750/7

Obdrží:

účastníci (dodejky)

Úřad pro zastupování státu ve věcech majetkových, Územní pracoviště Střední Čechy, IDDS: 4bdfs4u
 sídlo: Rašínovo nábřeží č.p. 390/42, Praha 2-Nové Město, 128 00 Praha 28

Jana Říčařová

Od: Libuše Hálová
Odesláno: 1. listopadu 2022 14:20
Komu: Jana Říčařová
Předmět: RE: ž. o vyj. OIRM, OSH - nabídka bezúplatného převodu pozemků, příp. jejich částí v k. ú. Příbram - vlastník ČR ÚZSVM

Pozemky p. č. 74/24, p. č. 3871/10, p. č. 3871/14, p. č. 4750/7, p. č. 4828/2, p. č. 4832/1, 3624/64 a p. č. 3624/65 vše v kat. území Příbram – vyjádření

Dne 26.10.2022 jste nás požádali o vyjádření k nabídce ČR ÚZSVM, pracoviště Příbram, nám. T. G. Masaryka 145, 261 01 Příbram I, IČO 69797111, která se týká možnosti bezúplatného převodu pozemků, příp. jejich částí do vlastnictví města Příbram.

Pozemky se nachází pod místními komunikacemi. Jedná se o celé pozemky p. č. 74/24, p. č. 3871/10, p. č. 3871/14, p. č. 4750/7, p. č. 4828/2 a p. č. 4832/1, vše v k. ú. Příbram a dále o pozemky, příp. jejich částí p. č. 3624/64 a p. č. 3624/65, oba v k. ú. Příbram – u těchto dvou pozemků nás žádáme o vyjádření, zda má město zájem o převod celých pozemků (výkup), nebo jen o jejich částí, které se nachází pod komunikací (tyto části by byly odděleny geometrickým plánem a bezúplatně převedeny).

K Vaší žádosti o vyjádření sdělujeme:

Pro správní území města Příbram je schválena územně plánovací dokumentace, a to Územní plán Příbram (ÚP), který schválilo Zastupitelstvo města Příbram dne 18. 06. 2018, usn. č. 1006/2018/ZM, který nabyl účinnosti dne 17. 07. 2018. Ke dni 01.10.2021 je účinná Změna č. 1 ÚP Příbram.

Předmětné pozemky, kterých se týká žádost, jsou v ÚP, vymezeny následovně:

- ✓ p. č. 74/24, p. č. 3871/10, p. č. 4750/7, p. č. 4828/2, p. č. 4832/1, 3624/64 a p. č. 3624/65 vše v kat. území Příbram – tzv.: *plochy veřejných prostranství (PVP)*
- ✓ p. č. 3871/14 v k. ú. Příbram – tzv.: *plochy zemědělské (PZ)*

1. Vyjádření Odboru investic a rozvoje města

Souhlasíme s převodem předmětných pozemků p. č. 74/24, p. č. 3871/10, p. č. 3871/14, p. č. 4750/7, p. č. 4828/2, p. č. 4832/1 vše v kat. území Příbram Převedením z ÚZSVM na město Příbram by došlo ke sjednocení vlastníka pozemků a existující stavby komunikace, která navazuje na pozemky ve vlastnictví města Příbram.

Souhlasíme s bezúplatným převodem předmětných částí pozemků p. č. 3624/64 a p. č. 3624/65 vše v kat. území Příbram, na které leží komunikace ulice Plynárenská, do majetku města Příbrami.

S pozdravem a přáním hezkého dne.

Libuše Hálová

referent Odboru investic a rozvoje města

Tel.: 318402576

E-mail: libuse.halova@pribram.eu



MĚSTO PŘÍBRAM

www.pribram.eu

Městský úřad Příbram

Tyršova 108

261 19 Příbram

From: Jana Říčařová <Jana.Ricarova@pribram.eu>

Sent: Wednesday, October 26, 2022 3:50 PM

To: Libuše Hálová <Libuse.Halova@pribram.eu>; Ondřej Klečka <Ondrej.Klecka@pribram.eu>

Jana Říčařová

Od: Ondřej Klečka
Odesláno: 4. listopadu 2022 14:11
Komu: Jana Říčařová
Předmět: RE: ž. o vyj. OIRM, OSH - nabídka bezúplatného převodu pozemků, příp. jejich částí v k. ú. Příbram - vlastník ČR ÚZSVM

Vážená paní kolegyně,
na základě předložené nabídky na bezúplatný převod pozemků, příp. jejich částí do vlastnictví města Příbram p.č. 3624/64 a 3624/65 oba v k.ú. Příbram , Vám sdělujeme:
na zmíněných pozemcích se nachází místní komunikace pod označením 377c – Plynárenská.
Doporučujeme proto převod na město Příbram.

S pozdravem

Mgr. Ondřej Klečka

Vedoucí odboru silničního hospodářství
Tel.: 318402554
Mobil: 731114300
E-mail: ondrej.klecka@pribram.eu



MĚSTO PŘÍBRAM
www.pribram.eu
Městský úřad Příbram
Tyršova 108
261 19 Příbram

From: Jana Říčařová <Jana.Ricarova@pribram.eu>
Sent: Wednesday, October 26, 2022 3:50 PM
To: Libuše Hálová <Libuse.Halova@pribram.eu>; Ondřej Klečka <Ondrej.Klecka@pribram.eu>
Subject: ž. o vyj. OIRM, OSH - nabídka bezúplatného převodu pozemků, příp. jejich částí v k. ú. Příbram - vlastník ČR ÚZSVM

Vážení,
ČR ÚZSVM nabízí bezúplatný převod pozemků, příp. jejich částí do vlastnictví města Příbram. Pozemky se nachází pod místními komunikacemi. Jedná se o celé pozemky p. č. 74/24, p. č. 3871/10, p. č. 3871/14, p. č. 4750/7, p. č. 4828/2 a p. č. 4832/1, vše v k. ú. Příbram a dále o pozemky, příp. jejich části p. č. 3624/64 a p. č. 3624/65, oba v k. ú. Příbram – u těchto **dvou pozemků žádáme o vyjádření**, zda má město zájem o převod celých pozemků (výkup), nebo jen o jejich části, které se nachází pod komunikací (tyto části by byly odděleny geometrickým plánem a bezúplatně převedeny) – viz dopis ČR ÚZSVM v příloze tohoto mailu.

Za vyjádření předem děkujeme a jsme s pozdravem

Jana Říčařová

referent oddělení majetkoprávního
Tel.: 318402339
E-mail: jana.ricarova@pribram.eu

MěÚ Příbram

9. Rada města
ze dne 17.04.2023

VÝPIS
R.usn.č.0362/2023

Nabídka bezúplatného převodu pozemků v katastrálním území Příbram

Rada města

1. doporučuje ZM

schválit bezúplatný převod pozemků, příp. jejich částí, které jsou ve vlastnictví ČR, příslušnost hospodařit s majetkem státu Úřad pro zastupování státu ve věcech majetkových, Rašínovo nábřeží 390/42, 128 00 Praha 2 - Nové Město, do vlastnictví města Příbram. Jedná se o pozemek p. č. 74/24, část pozemku p. č. 3624/64 o výměře 52 m² z celkové výměry 170 m² (dle geometrického plánu č. 6838-44/2023 se jedná o nově vzniklý pozemek p. č. 3624/124), část pozemku p. č. 3624/65 o výměře 166 m² z celkové výměry 380 m² (dle geometrického plánu č. 6838-44/2023 se jedná o nově vzniklý pozemek p. č. 3624/125), pozemek p. č. 3871/10, pozemek p. č. 3871/14, pozemek p. č. 4750/7, pozemek p. č. 4828/2 a pozemek p. č. 4832/1, vše v katastrálním území Příbram.

Usnesení - Schváleno (Pro: 6, Proti: 0, Zdržel se: 0, Poznámka:)

.....
MUDr. Barbora Daňhová, MHA
radní

.....
Ing. Ivan Fuksa
radní

.....
Mgr. Jan Konvalinka
starosta