

**Město Příbram****Pro jednání ZM**

Odbor : správy majetku

dne: 19.6.2023

**Název bodu jednání:**

Výkup pozemků p. č. 3068/2 a p. č. 3333/30, oba v katastrálním území Příbram

**Předkládá:** Rada města Příbram**Zpracovala:** Mgr. Žaneta Vaverková, vedoucí Odboru správy majetku**Projednáno:** v Radě města Příbram dne 15.5.2023, č. usn. 0442/2023**Text usnesení RM:** Rada města doporučuje ZM

schválit výkup pozemků p. č. 3068/2 a p. č. 3333/30, oba v katastrálním území Příbram, které jsou ve vlastnictví ČR, příslušnost hospodařit s majetkem státu Úřad pro zastupování státu ve věcech majetkových, Rašínovo nábřeží 390/42, 128 00 Praha 2 – Nové Město, IČO 69797111, za celkovou kupní cenu ve výši 12.600 Kč.

**Napsala:** Jana Říčařová**Návrhy na usnesení:**

ZM schvaluje – neschvaluje

výkup pozemků p. č. 3068/2 a p. č. 3333/30, oba v katastrálním území Příbram, které jsou ve vlastnictví ČR, příslušnost hospodařit s majetkem státu Úřad pro zastupování státu ve věcech majetkových, Rašínovo nábřeží 390/42, 128 00 Praha 2 – Nové Město, IČO 69797111, za celkovou kupní cenu ve výši 12.600 Kč.

**Důvodová zpráva:**

Vlastník:

ČR, příslušnost hospodařit s majetkem státu Úřad pro zastupování státu ve věcech majetkových, Rašínovo nábřeží 390/42, 128 00 Praha 2 – Nové Město, IČO 69797111 (dále jen „úřad“).

Předmět:

Výkup pozemků p. č. 3068/2 o výměře 31 m<sup>2</sup> (ostatní plocha/ostatní komunikace), p. č. 3333/30 o výměře 36 m<sup>2</sup> (ostatní plocha/jiná plocha), oba v katastrálním území Příbram.

Zastupitelstvo města Příbram dne 29.6.2015, svým usnesením č. 224/2015/ZM schválilo záměr úplatného převodu mj. pozemků p. č. 3068/2 a p. č. 3333/30, oba v k. ú. Příbram, z vlastnictví úřadu do vlastnictví města Příbram.

Tento svůj záměr – úplatného převodu pozemků potvrdilo Zastupitelstvo města Příbram na svém zasedání dne 12.9.2022, pod č. usnesení 906/2022/ZM.

Na základě shora uvedeného nyní úřad sdělil výši kupní ceny za tyto dva pozemky, a to 12.600 Kč (tj. po přepočtu a zaokrouhlení 188 Kč/m<sup>2</sup>).

Vyjádření Odboru investic a rozvoje města:

Doporučuje výkup pozemků p. č. 3068/2 a p. č. 3333/30, oba v k. ú. Příbram, které jsou vhodné pro rozvoj města Příbram. Pozemky jsou součástí veřejných prostranství a představují hodnotné plochy pro rozvoj města, je tedy žádoucí jejich výkup. Jedná se o pozemky, které jsou součástí plochy, kde se nachází odkaliště a je zde plánovaný lesopark.

Dle územního plánu jsou pozemky p. č. 3068/2 a p. č. 3333/30, oba v k. ú. Příbram, součástí plochy veřejných prostranství – městské parky a lesoparky (MPL3 – Lesopark Odvaly).

Pozemek p. č. 3633/3 v k. ú. Příbram se nachází v ploše lesní (PL).

Dle ústního sdělení referentky odboru je toto vyjádření stále aktuální.

Komise pro realizaci majetku města dne 26.4.2023:

Komise doporučuje

schválit výkup pozemků p. č. 3068/2 a p. č. 3333/30, oba v katastrálním území Příbram, které jsou ve vlastnictví ČR, příslušnost hospodařit s majetkem státu Úřad pro zastupování státu ve věcech majetkových, Rašínovo nábřeží 390/42, 128 00 Praha 2 – Nové Město, IČO 69797111, za celkovou kupní cenu ve výši 12.600 Kč.

Hlasování: pro 7, proti 0, zdržel se 0

Vyjádření Odboru správy majetku:

Pozemek p. č. 3068/2 v k. ú. Příbram se nachází za „vlečkou“ vedoucí k teplárně a pozemek p. č. 3333/30 v k. ú. Příbram se nachází za areálem ZAT a.s..

Pozemky nejsou uvedeny v obecně závazné vyhlášce města č. 13/2019, o místním poplatku za užívání veřejného prostranství jako pozemky, za jejichž zvláštní užívání se vybírá místní poplatek.

Fond pozemků - výše zůstatku ke dni 14.5.2023 je 7.040.574,95 Kč, dále je částka 24.000.000 Kč uložena na spořicí účet.

Přílohy

- 1) situační snímky
- 2) nabídka úřadu
- 3) vyjádření Odboru investic a rozvoje města

# k. ú. Příbram



## LEGENDA: vlastnictví pozemků

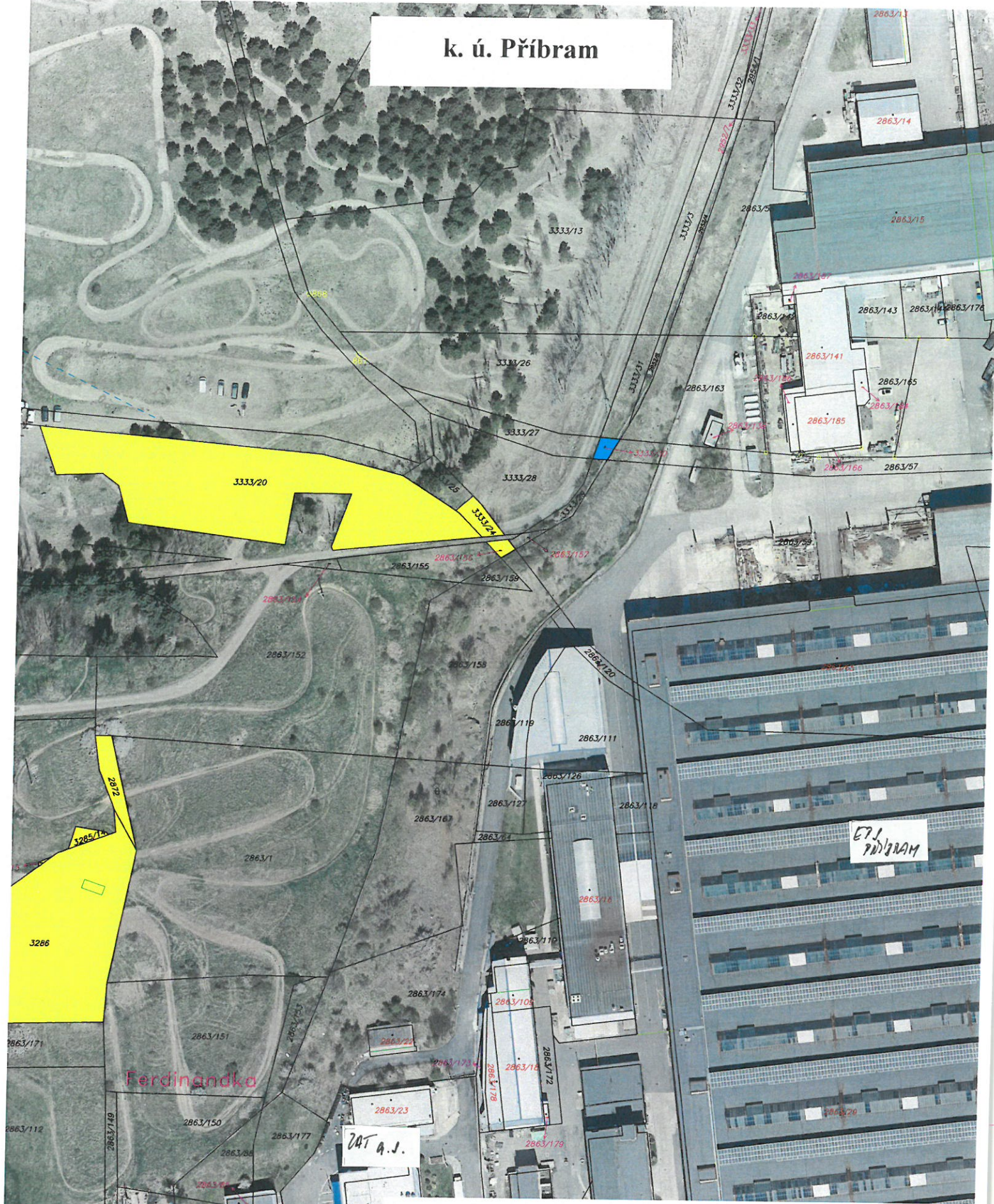


město Příbram

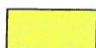



ČR ÚZSVM – nabízený pozemek ke koupi

# k. ú. Příbram



## LEGENDA: vlastnictví pozemků

-  město Příbram
-  ČR ÚZSVM – nabízený pozemek ke koupi

Ke g. 41470 27665/2022  
v dne 5.4.2022

**ÚŘAD PRO ZASTUPOVÁNÍ STÁTU VE VĚCECH MAJETKOVÝCH**  
RAŠÍNOVO NÁBŘEŽÍ 390/42, 128 00 NOVÉ MĚSTO, PRAHA 2  
**ÚZEMNÍ PRACOVIŠTĚ STŘEDNÍ ČECHY**

ODBOR ODLOUČENÉ PRACOVIŠTĚ PŘÍBRAM,  
NÁM. T. G. M. 145, 261 01 PŘÍBRAM



2608/SPB/2023-SPBM

Město Příbram  
Tyršova 108  
261 01 Příbram

Městský úřad Příbram  
Odbor správy majetku  
oddělení majetkoprávní  
**Jana Říčařová**

VÁŠ DOPIS ZN.: MeUPB 98134/2022  
PŘIJATO DNE:  
NAŠE Č.J.: UZSVM/SPB/2384/2023-SPBM  
VYŘIZUJE: Černá Simona, Bc.  
ÚTVAR: 2125  
TELEFON: +420 318 471 235  
E-MAIL: Simona.Cerna2@uzsvm.cz  
DAT.SCHRÁNKA: 4bdfs4u  
DATUM: datum uvedeno v doložce elektronického podpisu

**Návrh nabídkové kupní ceny**

Vážená paní Říčařová,

sdělujeme Vám, že dne 30. 3. 2023 byl v komisi pro nakládání s majetkem ÚP Střední Čechy projednán přímý prodej pozemků p.č. 3068/2 a p.č. 3333/30 v k.ú. Příbram do vlastnictví města Příbram.

**V návaznosti na výše uvedené Úřad pro zastupování státu ve věcech majetkových nabízí městu Příbram odkoupení pozemků p.č. 3068/2 a p.č. 3333/30 v k.ú. Příbram za schválenou kupní cenu ve výši 12 600 Kč.**

**Dovolujeme si Vás požádat o písemné stanovisko k navrhované kupní ceně v nejkratším možném termínu.** V případě nesouhlasu s kupní cenou bude prodej uskutečněn formou elektronické aukce, o které bychom Vás včas informovali.

S pozdravem

Ing.  
Milan  
Voříšek

Digitálně  
podepsal Ing.  
Milan Voříšek  
Datum:  
2023.04.05  
08:55:27 +02'00'

Ing. Milan Voříšek  
ředitel odboru Odloučené pracoviště Příbram

**Od:** Libuše Hálová  
**Odesláno:** 7. února 2023 13:36  
**Komu:** Jana Říčařová  
**Předmět:** RE: Prosba o doložení části Územního plánu - ČR ÚZSVM

Vážená paní Říčařová,

Zasílám Vám požadované informace k výše uvedenému požadavku.

Předmětné pozemky, kterých se týká žádost, jsou v ÚP, vymezeny následovně:

- ✓ p. č. 3068/2 a p. č. 3333/30 vše v kat. území Příbram – tzv.: *plochy veřejných prostranství - městské parky a lesoparky (MPL)* Jedná se o lokalitu MPL3

### **PLOCHY VEŘEJNÝCH PROSTRANSTVÍ - MĚSTSKÉ PARKY A LESOPARKY (MPL)**

*Plochami veřejných prostranství - městskými parky a lesoparky se rozumí intenzivně ošetřované, udržované a upravované přírodně krajinné plochy uvnitř města. Lesoparky se rozumí zvnitřnělé části otevřené krajiny ve městě, umožňující intenzivní sportovní a rekreační využití městským obyvatelstvem; tyto plochy nemusí být vyjmuty ze zemědělského půdního fondu a z ploch určených k plnění funkcí lesa a nevyžadují intenzivní ošetřování, udržování a úpravy, lze je však zároveň charakterizovat jako veřejně přístupné plochy veřejného zájmu. Plochy městských parků a lesoparků jsou plochy, z jejichž užívání nelze nikoho vyloučit.*

**Hlavní a přípustné funkční využití:** záměrně založené, případně záměrně dotvořené plochy zeleně.

**Podmíněně přípustné funkční využití:** zahradní stavby, stavby a zařízení pro provoz a údržbu dané plochy, zpevněné plochy. *Podmínkou je, že nesmí být v rozporu s hlavním funkčním využitím, nesmí narušit stávající charakter území a nesmí snižovat svým provozem standard území.*

**Nepřípustné funkční využití:** veškeré způsoby využití, které nejsou uvedeny jako hlavní, přípustné, nebo podmíněně přípustné funkční využití.

**Prostorové uspořádání:** -.

### **Lesopark MPL3 Odvaly**

Tento lesopark je koncipován jako protíváha plošně velké průmyslové oblasti na severozápadě města a jako rehabilitace krajinného rázu údolí Litavky. Jádrem lesoparku budou stávající lesní a luční porosty na rostlé půdě a částečně cíleně i samovolně rekultivované hutní odvaly v severní části území. Plochy při Litavce je nutné rekultivovat na lesopark a založit na nich travní či lesní porosty. Plochy na bývalém odvalu je nutné rekultivovat na lesopark a založit na nich travní či lesní porosty.

pozemek p. č. 3068/2 v k. ú. Příbram

### **Libuše Hálová**

referent Odboru investic a rozvoje města

T: 318 402 576

E: [libuse.halova@pribram.eu](mailto:libuse.halova@pribram.eu)

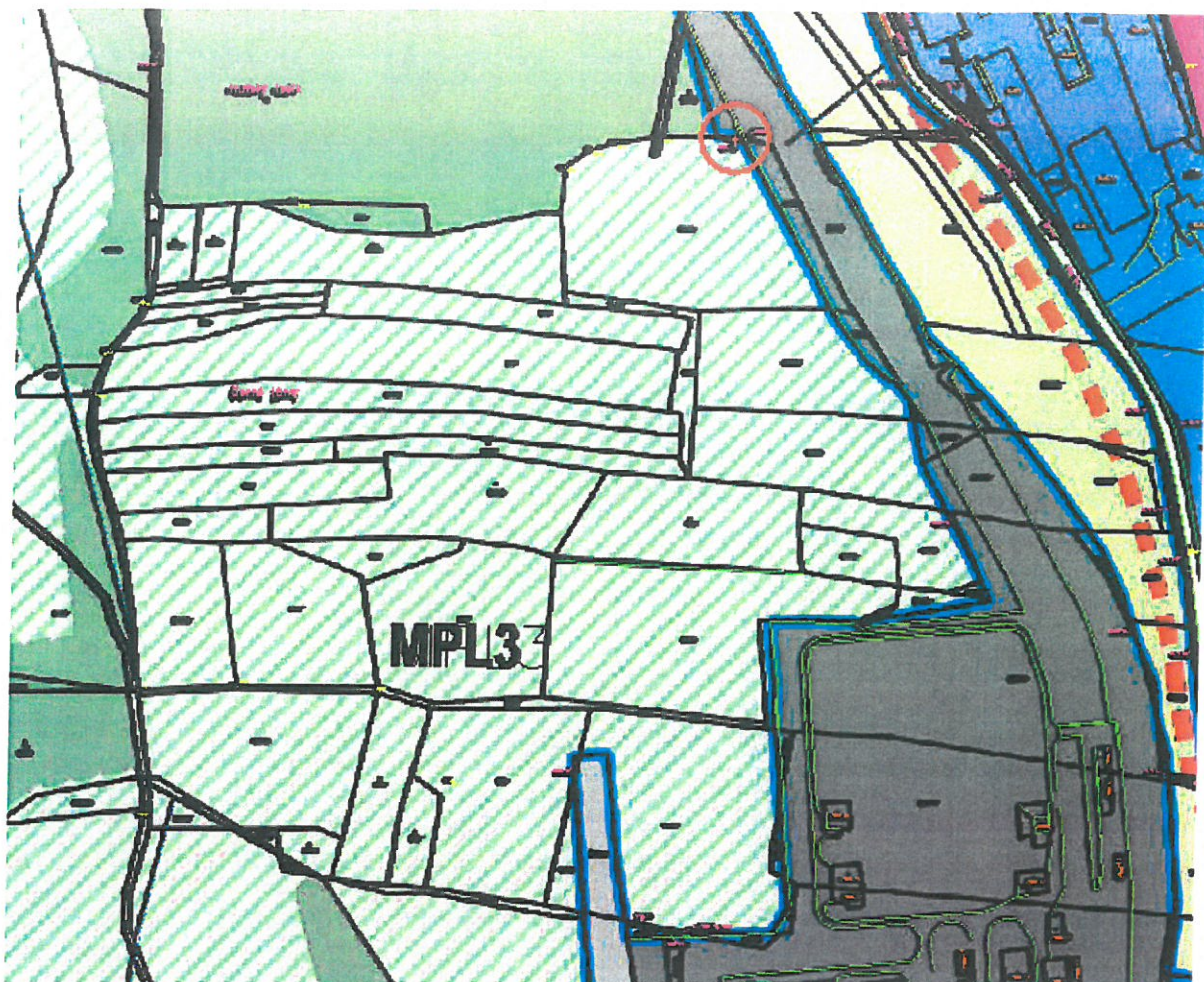
Městský úřad Příbram

Tyršova 108, 261 19 Příbram I

FB | IG | YT | web



**MĚSTO PŘÍBRAM**



pozemek p. č. 3333/30 v k. ú. Příbram



S přáním hezkého dne.

Jana Říčařová

VYJ. OIRM

**Od:** Libuše Hálová  
**Odesláno:** 4. května 2022 14:01  
**Komu:** Jana Říčařová  
**Předmět:** RE: Ž. o vyj. OIRM - dotaz k přímému prodeji pozemků v k. ú. Příbram (ve vlastnictví ČR ÚZSVM)

**Pozemky p. č. 3068/2, p. č. 3333/30 a p. č. 3633/3 vše v kat. území Příbram – vyjádření**

Dne 03.05.2022 jste nás požádali o vyjádření o stanovisko k prodeji pozemků p. č. 3068/2, p. č. 3333/30 a p. č. 3633/3 vše v k. ú. Příbram, které jsou ve vlastnictví ČR ÚZSVM. Tento úřad je má zájem odprodat a zaslal oznámení o připravovaném prodeji nemovitého majetku.

K Vaší žádosti o vyjádření sdělujeme:

Pro správní území města Příbram je schválena územně plánovací dokumentace, a to Územní plán Příbram (ÚP), který schválilo Zastupitelstvo města Příbram dne 18. 06. 2018, usn. č. 1006/2018/ZM, který nabyl účinnosti dne 17. 07. 2018. Ke dni 01.10.2021 je účinná Změna č. 1 ÚP Příbram.

Předmětné pozemky, kterých se týká žádost, jsou v ÚP, vymezeny následovně:

- ✓ p. č. 3068/2, p. č. 3333/30 vše v k. ú. Příbram – je součástí – tzv. plochy veřejných prostranství – městské parky a lesoparky (MPL3 – Lesopark Odvaly)
- ✓ p. č. 3633/3 v k. ú. Příbram – je součástí – tzv. plochy lesní (PL)

**1. Vyjádření Odboru investic a rozvoje města**

**Nedoporučujeme** výkup nabízeného pozemku p. č. 3633/3 v k. ú. Příbram, jelikož se výše uvedený pozemek jeví pro budoucí využití města Příbram jako nepotřebný. Pro rozvoj města Příbram nabízený pozemek nepředstavuje žádný přínos a nemá smysluplné využití a je tedy zbytečnou finanční zátěží.

**Doporučujeme** výkup uvedených předmětných pozemků p. č. 3068/2 a p. č. 3333/30 vše v k. ú. Příbram, které jsou vhodné pro rozvoj města. Pozemky, které jsou součástí veřejných prostranství představují hodnotné plochy pro rozvoj města a je tedy žádoucí jejich výkup. Jedná se o pozemky, které jsou součástí plochy kde se nachází odkaliště a je zde plánovaný lesopark.

Vyřizuje: Libuše Hálová/ 318 402 576

S pozdravem a přáním hezkého dne.

**Libuše Hálová**

referent Odboru investic a rozvoje města

Tel.: 318402576

E-mail: [libuse.halova@pribram.eu](mailto:libuse.halova@pribram.eu)



**MĚSTO PŘÍBRAM**

[www.pribram.eu](http://www.pribram.eu)

Městský úřad Příbram

Tyršova 108

261 19 Příbram

**From:** Jana Říčařová <[Jana.Ricarova@pribram.eu](mailto:Jana.Ricarova@pribram.eu)>

**Sent:** Tuesday, May 3, 2022 1:59 PM

**To:** Libuše Hálová <[Libuse.Halova@pribram.eu](mailto:Libuse.Halova@pribram.eu)>

**Subject:** Ž. o vyj. OIRM - dotaz k přímému prodeji pozemků v k. ú. Příbram (ve vlastnictví ČR ÚZSVM)

Vážená kolegyně,

prosíme Vás o vyjádření, zda pozemky p. č. 3068/2, p. č. 3333/30 a p. č. 3633/3, vše v k. ú. Příbram (které jsou ve vlastnictví ČR ÚZSVM) jsou pro město Příbram potřebné.

V roce 2015 schválilo Zastupitelstvo města Příbram záměr úplatného převodu těchto pozemků do vlastnictví města Příbram. Nyní nás ČR ÚZSVM žádá o sdělení, zda i nadále trvá zájem města Příbram tyto pozemky vykoupit.